

**KENTAUR**<sup>®</sup>  
Work Wear of Denmark

For those  
who care.  
*At work.*



HEALTH



CARE



WELLNESS



MEDICAL



DENTAL

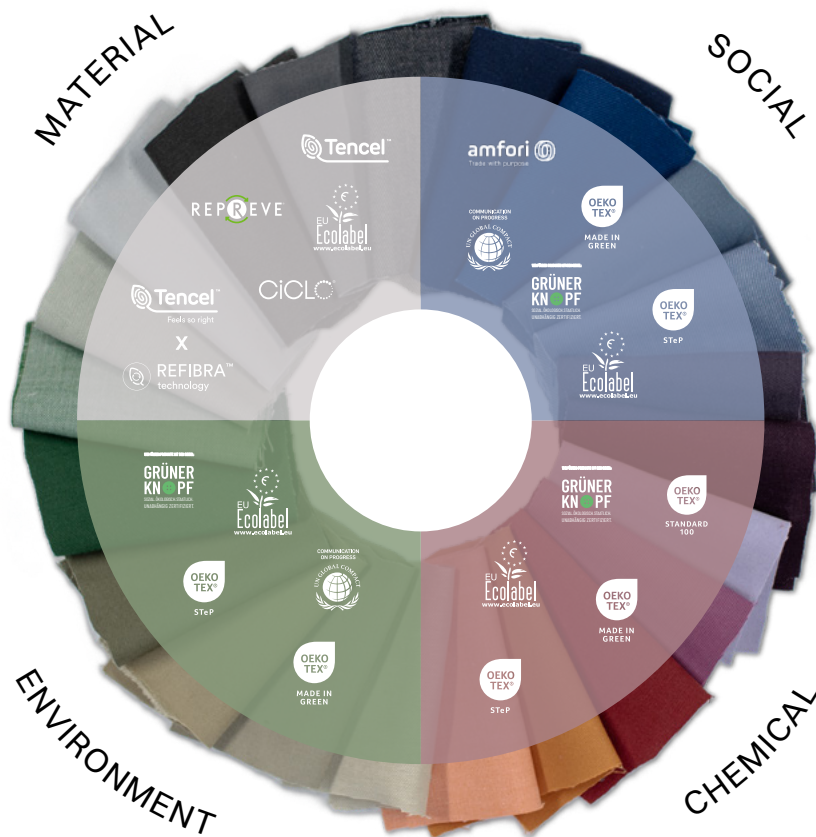


FACILITY





Made  
for people.  
**At work.**



# Taking responsibility is Our Choice.



## Verantwortung

Für uns ist Verantwortung eine Verpflichtung. Wir arbeiten gezielt daran, eine ethische Lieferkette sicherzustellen, unseren ökologischen Fußabdruck zu reduzieren und unseren Kunden und Nutzern die Möglichkeit zu geben, Lösungen zu wählen, die ihren Bedürfnissen auf verantwortungsvolle Weise entsprechen.



## Zertifizierungen

Unsere Zertifizierungen unterstreichen unsere Arbeit, die höchsten Standards mit Transparenz und Glaubwürdigkeit zu erfüllen. Jede Zertifizierung dokumentiert unseren Einsatz und gibt unseren Kunden Vertrauen in unsere Qualität und Verantwortung.



## Our Choice

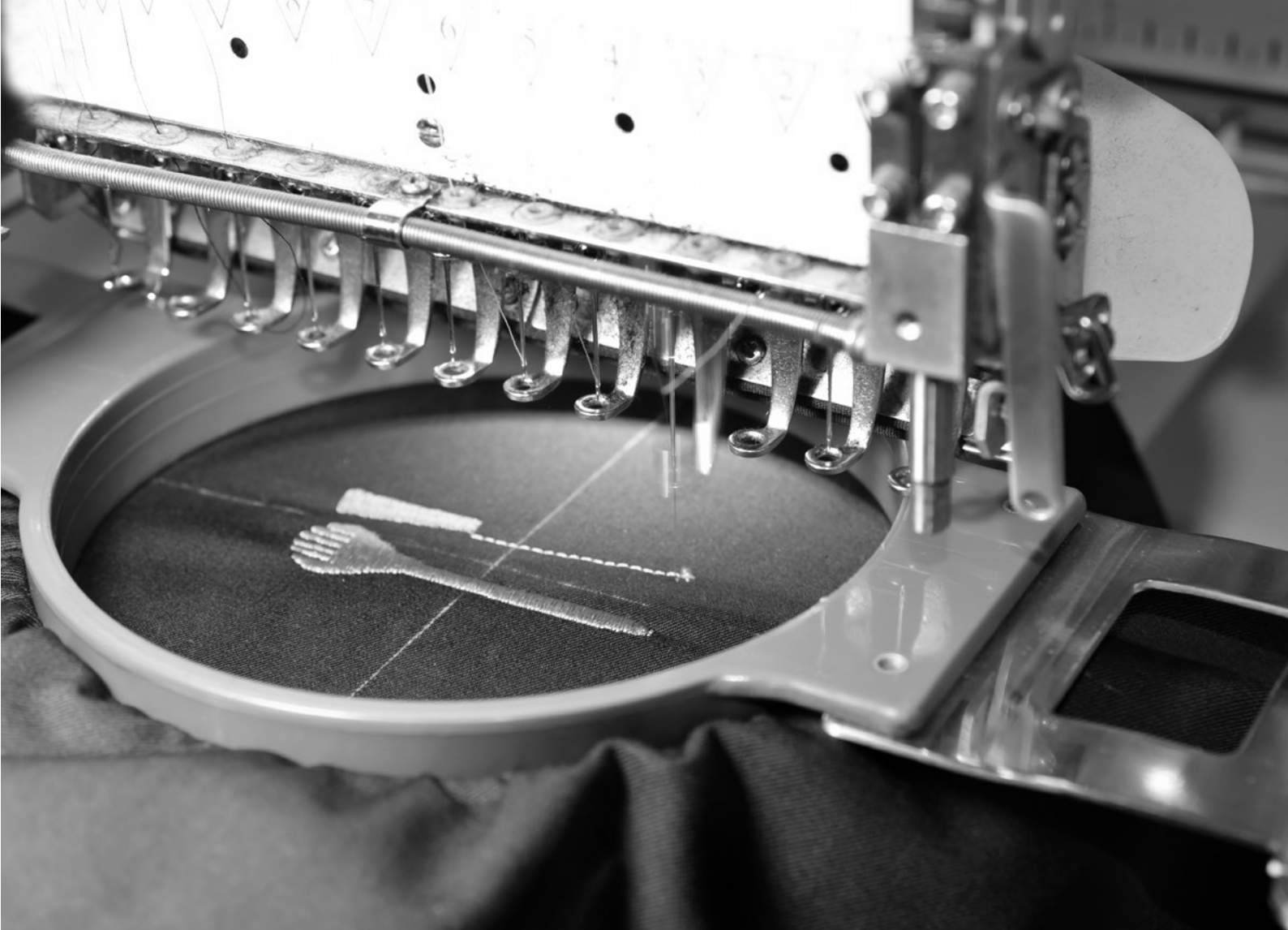
Our Choice ist unsere Nachhaltigkeitsstrategie und unser Weg, Worte in Taten umzusetzen. Wir tun mehr, als gesetzlich von uns verlangt wird, indem wir transparent handeln und hohe Ansprüche an uns selbst stellen. Das bietet unseren Kunden sowohl klare Einblicke als auch konkrete Orientierung.



## Life Cycle Assessment

Durch Life Cycle Assessments (LCA) messen wir den ökologischen Fußabdruck unserer Produkte vom Rohmaterial bis zum fertigen Produkt. Unsere Berechnungen sind auf unserer Website verfügbar, sodass du beim Auswählen eines Produkts dessen Umweltwirkung einsehen kannst.

Entdecke mehr auf [kentaur.com](https://www.kentaur.com)



# Value Added Services. *And just a bit extra.*



## Direkteinstickung & Transfer

In unserer Produktionsstätte in Polen spezialisieren wir uns auf Stickerei in hoher Qualität und robuste Transfers. Ob Logos, Namen oder Sonderdesigns - wir sorgen stets für ein professionelles und präzises Ergebnis.



## Flexible Sonderlösungen

Wir bieten individuelle Flexible Sonderlösungen an, um die perfekte Passform und Funktion sicherzustellen. Hosen- und Ärmellängen können angepasst und zusätzliche Taschen hinzugefügt werden. Wir können auch kleinere Mengen produzieren, um eine schnellere Lieferung zu ermöglichen.



## Chip & Daten


Die Tracking-Chips können direkt während der Produktion in die Kleidung integriert werden. Dadurch entsteht eine nahtlose Verbindung zwischen Kleidung und Chip, die Identifikation, Sortierung und Lagerverwaltung einfach, effizient und zuverlässig macht.



## Digitale Werkzeuge

Unsere digitalen Werkzeuge erleichtern die Verwaltung von Arbeitskleidung. Mit MyKentaur erhältst du Zugriff auf deine Bestellungen, prüfst Lagerbestände, siehst Größenverfügbarkeiten und vieles mehr. Nutze unser Mix & Match-Werkzeug, um Arbeitskleidungskonzepte zu visualisieren und anzupassen, und entdecke Build Your Own Catalog, um individuelle Präsentationen für deine Kunden zu erstellen.

Entdecke mehr auf [kentaur.com](https://www.kentaur.com)



Cross neck top  
**15519**

# Comfy Fit has your back *...and neck.*

Die Comfy Fit Kollektion wurde entwickelt, um Pflegefachkräften täglichen Komfort zu bieten. Mit Oberteilen und Hosen in modernen Passformen vereint sie praktische Details und zuverlässige Materialien, die während langer Schichten den Unterschied machen.

Eines der Oberteile in der Kollektion verfügt über die exklusive Ergonomic Neckline, getestet vom Hohenstein Institut für Textilprüfung und Pflegefachgruppen. Dieser designgeschützte Schnitt reduziert den Druck auf den Halswirbel C7 und trägt dazu bei, Verspannungen im Nacken- und Schulterbereich zu lindern. Erhältlich in mehreren Farben zeigt er, wie ein kleines Detail großen Einfluss auf das Wohlbefinden im Alltag haben kann.

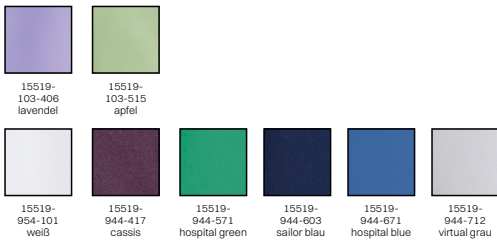
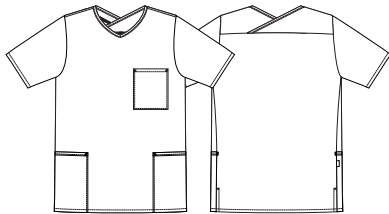
Das Gewebe ist eine Mischung aus TENCEL™ Lyocell und Polyester, ausgewählt für Weichheit, Strapazierfähigkeit und Pflegeleichtigkeit. Es nimmt Feuchtigkeit auf, hält den Träger trocken und frisch und trägt dazu bei, das Bakterienwachstum zu reduzieren. Leicht und schnelltrocknend unterstützt es sowohl den hektischen Arbeitsalltag als auch die Anforderungen professioneller Wäsche.

Mit seiner Kombination aus ergonomischen Optionen, durchdachten Details und dauerhaftem Komfort ist Comfy Fit darauf ausgelegt, all jene zu unterstützen, die Tag für Tag für andere da sind.



**15519 Kasack C7 - Comfy fit**

- Our Choice: Qualität 944 und 954
- TENCEL™ Lyocell: Qualität 944 und 954
- "Ergonomic Neckline" entlastet den Halswirbel C7, was Nackenschmerzen vorbeugt. Geschütztes Design DM/221854 "Ergonomic Neckline"
- Deckender Unisex V-Ausschnitt, der aufgrund seines Schnitts im Nacken leicht anzuziehen ist
- Optimierte Unisex Pasform - A-Schnitt
- Farbliche Größenkennzeichnung
- Ergonomisch korrekt platzierte Hüfttaschen
- Seitenschlitze
- Lagergröße 2XS-4XL



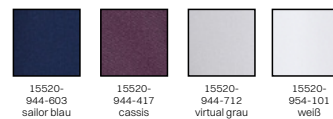
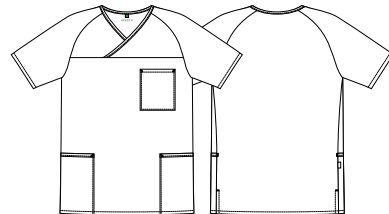
**Qualität**

954	50/50% CLY/PES, 210g/m <sup>2</sup>
944	50/50% CLY/PES, 150g/m <sup>2</sup>
103	65/35% PES/CO, 150g/m <sup>2</sup>



**15520 Kasack classic - Comfy fit**

- Our Choice
- TENCEL™ Lyocell
- Optimierte Unisex Pasform - A-Schnitt
- Klassischer V-Ausschnitt
- Raglanärmel für Bewegungsfreiheit und Komfort
- 1 Brusttasche
- Farbliche Größenkennzeichnung
- Ergonomisch korrekt platzierte Hüfttaschen
- Seitenschlitze
- Lagergröße 2XS-4XL



**Qualität**

944	50/50% CLY/PES, 150g/m <sup>2</sup>
954	50/50% CLY/PES, 210g/m <sup>2</sup>





# 16525 Hose Comfy fit

Gummizug und Kordel  
in der Taille

Our Choice  
TENCEL™ Lyocell  
Das Gewebe ist leicht, weich und  
angenehm - Wäsche für Wäsche



2 Schenkeltaschen mit Platz für ein  
kleines Tablet und ein A5 Notizblock

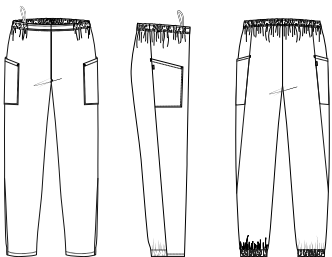
Lagergröße 2XS-4XL

Schrittlänge 75 cm  
16527 - Schrittlänge 82 cm



Halber Gummizug an der  
Rückseite unten

16525-  
954-101  
weiß



16525- 954-101 weiß	16525- 944-417 cassis	16525- 944-571 hospital green	16525- 944-603 sailor blau	16525- 944-671 hospital blue	16525- 944-712 virtual grau
---------------------------	-----------------------------	-------------------------------------	----------------------------------	------------------------------------	-----------------------------------

**Qualität**

954 50/50% CLY/PES, 210g/m<sup>2</sup>  
944 50/50% CLY/PES, 150g/m<sup>2</sup>

**Farbliche Größennangabe:**

- Grau | 2XS
- Gelb | XS
- Grün | S
- Blau | M
- Rot | L
- Schwarz | XL
- Lila | 2XL
- Braun | 3XL
- Orange | 4XL







Kasack  
25509

# Comfort matters. Care for your C7.

Clever C7 Fit wurde entwickelt, um Pflegefachkräfte mit einem Design zu unterstützen, das im Arbeitsalltag einen echten Unterschied macht. Das besondere Merkmal der Kollektion ist die Ergonomic Neckline, ein designgeschützter Schnitt, der den Druck auf den Halswirbel C7 reduziert.

Die Ergonomic Neckline wurde vom Hohenstein Institut für Textilprüfung und in Fokusgruppen mit Pflegefachkräften getestet. Die Ergebnisse zeigen, dass das Design helfen kann, Kopfschmerzen, Nackenschmerzen und Verspannungen in Schultern und Armen vorzubeugen. Ein kleines Detail, das einen großen Unterschied im Komfort macht.

Außerdem wurde auf dem Ärmel eine integrierte Stifeltasche hinzugefügt, eine besonders praktische Funktion, die bei

Oberteilen für das Gesundheitswesen nur selten zu finden ist.

Über das ergonomische Design hinaus überzeugt Clever C7 Fit durch Materialinnovation. Eine Mischung aus TENCEL™ Lyocell und Polyester nimmt Feuchtigkeit auf, hält den Träger trocken und frisch und trägt gleichzeitig dazu bei, das Bakterienwachstum zu reduzieren. Leicht und strapazierfähig erfüllt es die Anforderungen hektischer Schichten und bleibt dennoch pflegeleicht.

Clever C7 Fit ist mehr als nur Arbeitskleidung, es ist ein verlässlicher Partner. Mit ergonomischen Vorteilen, langlebiger Qualität und Bewegungsfreiheit ist es gemacht für all jene, die Tag für Tag für andere da sind.



25509

Kasack Clever C7 fit



Ergonomic neckline



Registered design

"Ergonomic Neckline" entlastet den Halswirbel C7, was Nackenschmerzen vorbeugt. Geschütztes Design DM/221854: für das Nackendesign "Ergonomic Neckline"



Erhöhter Kragen für Schutz und Komfort

Zweigeteilte Stifftasche am linken Ärmel

Our Choice  
TENCEL™ Lyocell  
Enthält recyceltes Polyester aus PET-Flaschen: Qualität 924

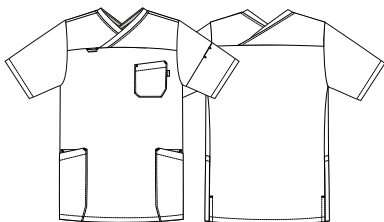
VAT dyed: Qualität 924

Lagergröße XS-4XL

2 Hüfttaschen mit separater inwendiger Tasche  
Versteckte Schlüsselschleife in der rechten Hüfttasche

Seitenschlitze

25509-934-101 weiß



25509-934-101 weiß

25509-924-417 cassis

25509-924-534 paradise green

25509-924-603 sailor blau


25509-924-651 türkis

Qualität

934 50/50% CLY/PES, 215g/m<sup>2</sup>

924 50/50% CLY/rPES, 195g/m<sup>2</sup>





Schlupfkasack  
25448

# Fresh & free through every shift.

Arbeitskleidung mit TENCEL™ Lyocell wurde entwickelt, um Pflegefachkräfte an langen und anspruchsvollen Arbeitstagen zu unterstützen. Das Gewebe ist von Natur aus weich auf der Haut, reguliert die Temperatur und leitet Feuchtigkeit ab, sodass der Träger trocken, frisch und frei beweglich bleibt vom Anfang bis zum Ende.

Neben dem hohen Tragekomfort bietet das Material echte Leistungsstärke. Die Mischung aus TENCEL™ Lyocell und Polyester sorgt für Strapazierfähigkeit, schnelles Trocknen nach dem Waschen und eine unkomplizierte Pflege, die mit dem

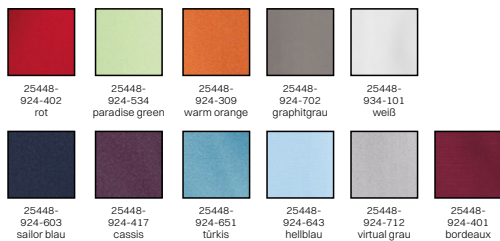
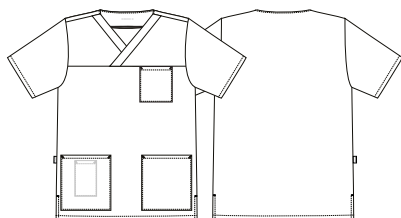
Tempo professioneller Wäsche mithält. Seine feuchtigkeitsabsorbierenden Eigenschaften tragen zudem dazu bei, das Bakterienwachstum zu reduzieren, was es zu einer hygienischen Wahl für den täglichen Einsatz macht.

Mit ihrer Balance aus Weichheit, Stärke und Praktikabilität ist diese Arbeitskleidung mehr als nur eine Uniform. Sie ist ein verlässlicher Partner für Fachkräfte, die ihre Fähigkeiten der Fürsorge für andere widmen, und vereint Komfort, Widerstandsfähigkeit und dauerhafte Unterstützung.



### 25448 Unisex Schlupfkasack

- Our Choice
- TENCEL™ Lyocell: Qualität 924 und 934
- Enthält recyceltes Polyester aus PET-Flaschen: Qualität 924
- GRÜNER KNOPF und OEKO-TEX® MADE IN GREEN nicht geltend: Farben 101 und 603
- Das Gewebe ist leicht, weich und angenehm - Wäsche für Wäsche
- 1 Brusttasche
- 2 Hüfttaschen
- Separate Innentasche in der Hüfttasche
- Seitenschlitze
- Lagergröße 2XS-3XL



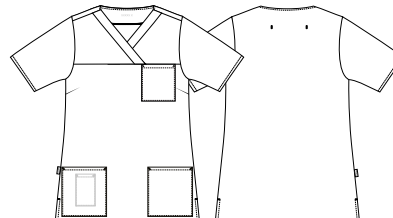
#### Qualität

924 50/50% CLY/rPES, 195g/m<sup>2</sup>  
 934 50/50% CLY/PES, 215g/m<sup>2</sup>



### 15448 Damenkasack

- Our Choice
- TENCEL™ Lyocell
- Enthält recyceltes Polyester aus PET-Flaschen: Qualität 924
- Das Gewebe ist leicht, weich und angenehm - Wäsche für Wäsche
- V-Ausschnitt
- Design mit Abnäher
- 1 Brusttasche
- 2 Hüfttaschen
- Separate Innentasche in der Hüfttasche
- Seitenschlitze
- Lagergröße XS-4XL



#### Qualität

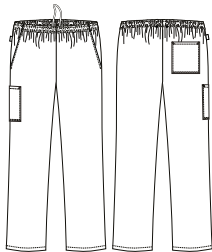
924 50/50% CLY/rPES, 195g/m<sup>2</sup>  
 934 50/50% CLY/PES, 215g/m<sup>2</sup>





### 16949 Unisex Schlupfhose

- Our Choice
- TENCEL™ Lyocell
- Enthält recyceltes Polyester aus PET-Flaschen: Qualität 924
- GRÜNER KNOPF und OEKO-TEX® MADE IN GREEN: Qualität 924
- Schickes Design - aktualisierter Schnitt
- Gummizug und Kordel in der Taille
- Aufhängerschlaufen und Patchlappen
- Schrägtaschen
- Schenkeltasche
- Schrittlänge 80 cm
- 16950 - Schrittlänge 70 cm, weiß und grau
- 16951 - Schrittlänge 75 cm, weiß und grau
- 16952 - Schrittlänge 93 cm ungesäumt
- Lagergröße XS-4XL



16949-924-603 sailor blau  
16949-924-712 virtual grau  
16949-934-101 weiß

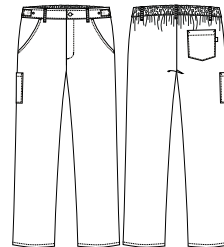
#### Qualität

924 50/50% CLY/rPES, 195g/m<sup>2</sup>  
934 50/50% CLY/PES, 215g/m<sup>2</sup>



### 18155 Unisex Hose

- Our Choice
- TENCEL™ Lyocell
- Enthält recyceltes Polyester aus PET-Flaschen: Qualität 924
- Gummizug im Rücken
- Verstellbare Taille (4-6 cm)
- Reißverschluss im Schlitz
- Schenkeltasche
- Aufhängerschlaufen für Finisher
- Schrittlänge 80 cm
- 18156 - Schrittlänge 75 cm
- 18158 - Schrittlänge 93 cm ungesäumt
- Lagergröße XS-4XL



18155-934-101 weiß  
18155-924-712 virtual grau

#### Qualität

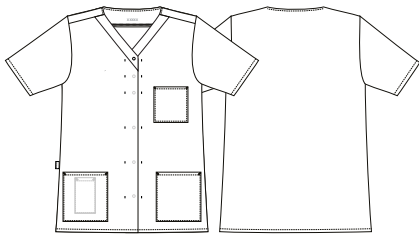
934 50/50% CLY/rPES, 215g/m<sup>2</sup>  
924 50/50% CLY/rPES, 195g/m<sup>2</sup>





**15139 Unisex Kasack V-Ausschnitt**

- Our Choice
- TENCEL™ Lyocell
- Enthält recyceltes Polyester aus PET-Flaschen: Qualität 924
- Femininer A-Schnitt
- Verdeckte Druckknopfleiste mit einem sichtbaren Knopf oben
- 1 Brusttasche
- 2 Hüfttaschen
- Separate Innentasche in der Hüfttasche
- Lagergröße XS-4XL



15139-924-603  
sailor blau

15139-934-101  
weiß

**Qualität**

924 50/50% CLY/rPES, 195g/m<sup>2</sup>  
934 50/50% CLY/PES, 215g/m<sup>2</sup>





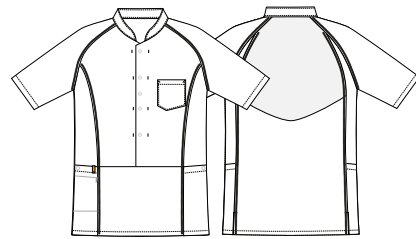
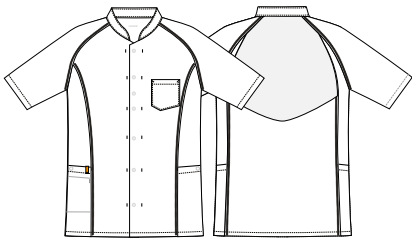
**15330 Unisex Kasack**

- Our Choice
- TENCEL™ Lyocell
- Enthält recyceltes Polyester aus PET-Flaschen: Qualität 924
- Extra Druckknopf in Brusthöhe
- Flatlock Nähte
- Diagonale Stoffrichtung im Rücken für Dehnbarkeit
- Innentasche
- Ergonomisch korrekt platzierte Hüfttaschen
- Seitenschlitze
- Lagergröße XS-4XL



**15352 Unisex Halbschlupfkasack**

- Our Choice
- TENCEL™ Lyocell
- Enthält recyceltes Polyester aus PET-Flaschen
- Flatlock Nähte
- Lange Knopfleiste mit Druckknöpfen für bequemes Ein- und Aussteigen
- Diagonale Stoffrichtung im Rücken für Dehnbarkeit
- Ergonomisch korrekt platzierte Hüfttaschen
- Innenliegende separate Handytasche in der Hüfttasche
- Seitenschlitze
- Lagergröße XS-4XL



15330-924-4171 cassis  
 15330-924-6101 marine  
 15330-924-6431 pale blue  
 15330-924-6511 türkis  
 15330-934-1101 weiß



15352-924-6511 türkis

**Qualität**

924 50/50% CLY/rPES, 195g/m<sup>2</sup>  
 934 50/50% CLY/PES, 215g/m<sup>2</sup>



**Qualität**

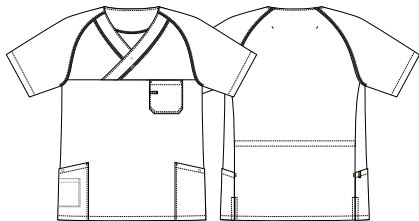
924 50/50% CLY/rPES, 195g/m<sup>2</sup>





### 25349 Unisex Schlupfkasack

- Our Choice
- TENCEL™ Lyocell
- Enthält recyceltes Polyester aus PET-Flaschen
- Flatlock Nähte
- Verdeckter Druckknopf am Hals
- 1 Brusttasche mit Schlaufe für Namensschild
- 2 Hüfttaschen mit verdecktem Druckknopf
- Ergonomisch korrekt platzierte Hüfttaschen
- Innenliegende separate Handtasche in der Hüfttasche
- Innenverstellbare Taille im Rücken
- Seitenschlitze
- Lagergröße XS-4XL



**Qualität**  
924 50/50% CLY/rPES, 195g/m<sup>2</sup>





Shirt  
25313

Shirt  
15315

Shirt  
15314

# Piqué your style.

Die Piqué Line vereint den Komfort eines Poloshirts mit der Funktionalität einer Tunika und ist damit eine vielseitige Wahl für Fachkräfte im Gesundheitswesen und im Service. Das gestrickte Piqué-Material sorgt für Flexibilität und Bewegungsfreiheit, während gewebte Einsätze Stabilität und Stärke genau dort verleihen, wo sie gebraucht werden, zum Beispiel rund um die Taschen.

Praktische Details wie geräumige Hüfttaschen, Handytaschen und Schlüsselhalter unterstützen den Arbeitsalltag, während die Vielzahl an Farben und Styles es leicht macht, sowohl per-

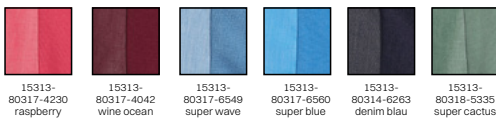
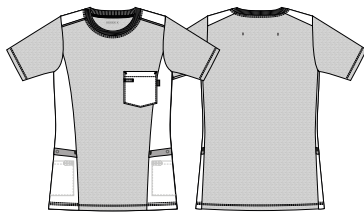
sönliche Vorlieben als auch die Teamidentität zu berücksichtigen. Jedes Design wird getestet, um Komfort, Strapazierfähigkeit und Leistungsfähigkeit während langer Schichten zu gewährleisten.

Mehr als nur Arbeitskleidung bietet die Piqué Line Fachkräften die Freiheit, einen Look zu wählen, der sowohl zu ihrer Arbeit als auch zu ihrem Stil passt, ohne Kompromisse bei der Funktionalität einzugehen.



### 15313 Damen Piqué Shirt

- Our Choice
- Enthält recyceltes Polyester aus PET-Flaschen: gewebter Stoff
- GRÜNER KNOPF und OEKO-TEX® MADE IN GREEN: Qualität 80314 und 80317
- 1 Brusttasche mit Schlaufe für Namensschild
- 2 Hüfttaschen mit verdecktem Druckknopf
- Ergonomisch korrekt platzierte Hüfttaschen
- Innenliegende Handytasche in den Hüfttaschen
- Schlüsselschlaufen
- Aufhängerschlaufen für Finisher
- Komfortabel durch Piqué und funktionell wie ein Kasack
- Reaktiv eingefärbt: gewebter Teil
- VAT dyed: Piqué
- Lagergröße XS-4XL



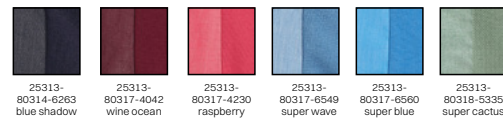
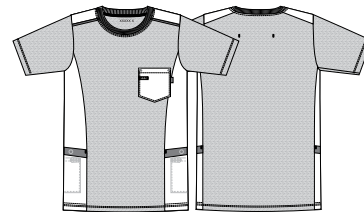
#### Qualität

80317 65/35% PES/CO, 150/230g/m<sup>2</sup>  
 80314 65/35% PES/CO, 150/230g/m<sup>2</sup>  
 80318 65/35% PES/CO, 150/230g/m<sup>2</sup>



### 25313 Unisex Piqué Shirt

- Our Choice
- Enthält recyceltes Polyester aus PET-Flaschen: gewebter Stoff
- GRÜNER KNOPF und OEKO-TEX® MADE IN GREEN: Qualität 80314 und 80317
- 1 Brusttasche mit Schlaufe für Namensschild
- 2 Hüfttaschen mit verdecktem Druckknopf
- Ergonomisch korrekt platzierte Hüfttaschen
- Schlüsselschlaufen
- Aufhängerschlaufen für Finisher
- Komfortabel durch Piqué und funktionell wie ein Kasack
- Reaktiv eingefärbt: gewebter Teil
- VAT dyed: Piqué
- Lagergröße XS-4XL



#### Qualität

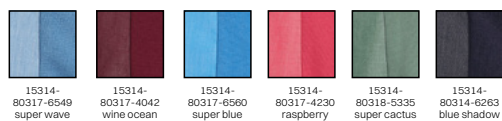
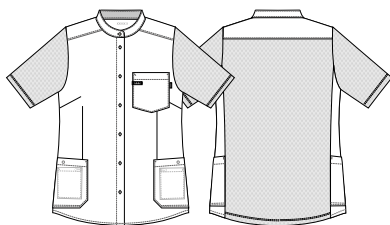
80314 65/35% PES/CO, 150/230g/m<sup>2</sup>  
 80317 65/35% PES/CO, 150/230g/m<sup>2</sup>  
 80318 65/35% PES/CO, 150/230g/m<sup>2</sup>





### 15314 Damen Piqué Kasack

- Our Choice
- Enthält recyceltes Polyester aus PET-Flaschen: gewebter Stoff
- GRÜNER KNOPF und OEKO-TEX® MADE IN GREEN: Qualität 80314 und 80317
- Rückenteil und Ärmel sind aus weichem Piqué und das Vorderteil aus gewebtem Mischgewebe
- Druckknöpfe mit dem Design wie ein 4 Loch Knopf
- Ergonomisch korrekt platzierte Hüfttaschen
- Schlüsselschlaufen
- Komfortabel durch Piqué und funktionell wie ein Kasack
- Reaktiv eingefärbt: gewebter Teil
- VAT dyed: Piqué
- Lagergröße XS-4XL

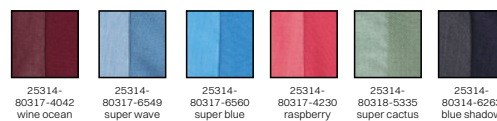
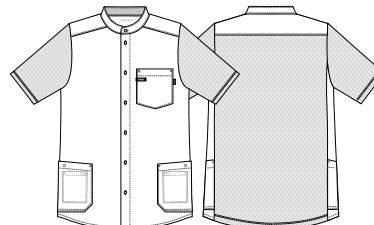


Code	Material
80317	65/35% PES/CO, 150/230g/m <sup>2</sup>
80318	65/35% PES/CO, 150/230g/m <sup>2</sup>
80314	65/35% PES/CO, 150/230g/m <sup>2</sup>



### 25314 Herren Piqué Kasack

- Our Choice
- Enthält recyceltes Polyester aus PET-Flaschen: gewebter Stoff
- GRÜNER KNOPF und OEKO-TEX® MADE IN GREEN: Qualität 80314 und 80317
- Rückenteil und Ärmel sind aus weichem Piqué und das Vorderteil aus gewebtem Mischgewebe
- Druckknöpfe mit dem Design wie ein 4 Loch Knopf
- Ergonomisch korrekt platzierte Hüfttaschen
- Innenliegende Handytasche in den Hüfttaschen
- Schlüsselschlaufen
- Komfortabel durch Piqué und funktionell wie ein Kasack
- Reaktiv eingefärbt: gewebter Teil
- VAT dyed: Piqué
- Lagergröße XS-4XL



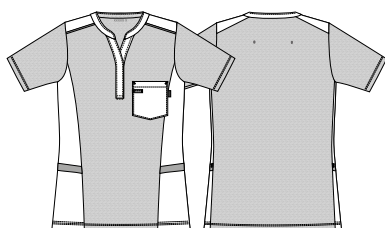
Code	Material
80317	65/35% PES/CO, 150/230g/m <sup>2</sup>
80318	65/35% PES/CO, 150/230g/m <sup>2</sup>
80314	65/35% PES/CO, 150/230g/m <sup>2</sup>





### 15315 Damen Piqué Shirt V-Ausschnitt

- Our Choice
- Enthält recyceltes Polyester aus PET-Flaschen: gewebter Stoff
- GRÜNER KNOPF und OEKO-TEX® MADE IN GREEN: Qualität 80314 und 80317
- Lässiger Schnitt
- Druckknopfleiste
- Ergonomisch korrekt platzierte Hüfttaschen
- Innenliegende Handytasche in den Hüfttaschen
- Schlüsselschlaufen
- Komfortabel durch Piqué und funktionell wie ein Kasack
- Reaktiv eingefärbt: gewebter Teil
- VAT dyed: Piqué
- Lagergröße XS-4XL



15315-80317-6560 super blue	15315-80317-6549 super wave	15315-80317-4042 wine ocean	15315-80317-4230 raspberry	15315-80314-6263 blue shadow	15315-80318-5335 super cactus
--------------------------------	--------------------------------	--------------------------------	-------------------------------	---------------------------------	----------------------------------

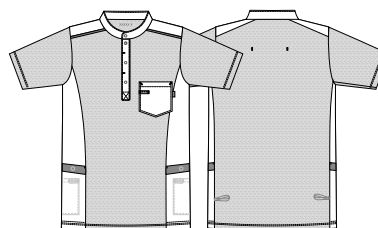
#### Qualität

80317	65/35% PES/CO, 150/230g/m <sup>2</sup>
80314	65/35% PES/CO, 150/230g/m <sup>2</sup>
80318	65/35% PES/CO, 150/230g/m <sup>2</sup>



### 25315 Unisex Piqué Polo Shirt

- Our Choice
- Enthält recyceltes Polyester aus PET-Flaschen: gewebter Stoff
- GRÜNER KNOPF und OEKO-TEX® MADE IN GREEN: Qualität 80314 und 80317
- Lässiger Schnitt
- Ergonomisch korrekt platzierte Hüfttaschen
- Innenliegende Handytasche in den Hüfttaschen
- Schlüsselschlaufen
- Aufhängerschlaufen für Finisher
- Komfortabel durch Piqué und funktionell wie ein Kasack
- Reaktiv eingefärbt: gewebter Teil
- VAT dyed: Piqué
- Lagergröße XS-4XL




25315-80318-5335 super cactus	25315-80317-6549 super wave	25315-80317-4042 wine ocean	25315-80317-6560 super blue	25315-80317-4230 raspberry	25315-80314-6263 blue shadow
----------------------------------	--------------------------------	--------------------------------	--------------------------------	-------------------------------	---------------------------------

#### Qualität

80318	65/35% PES/CO, 150/230g/m <sup>2</sup>
80317	65/35% PES/CO, 150/230g/m <sup>2</sup>
80314	65/35% PES/CO, 150/230g/m <sup>2</sup>





Schlupfjasack  
25416

# Covering the Essentials.

Hemd  
25415

Die Essential Line wurde entwickelt, um die täglichen Bedürfnisse von Pflegefachkräften mit dem richtigen Gleichgewicht aus Stil, Komfort und Praktikabilität abzudecken. Mit Unisex- und Damenmodellen sowie einer großen Auswahl an Farben und Passformen lässt sich leicht Arbeitskleidung finden, die sowohl den individuellen Vorlieben als auch der Teamidentität entspricht.

Das Gewebe ist eine durchdachte Mischung aus recyceltem Polyester und Baumwolle, die atmungsaktiven Komfort während langer Schichten bietet. Es ist strapazierfähig, pflegeleicht und behält Form und Farbe auch nach vielen Wäschen,

sodass es den Anforderungen von Fachkräften wie auch von Wäschereien gerecht wird.

Im Zentrum der Kollektion steht Verlässlichkeit. Die Essential Line bietet die grundlegende Arbeitskleidung, die jedes Team braucht. Sie ist vielseitig, langlebig und jederzeit einsatzbereit. Arbeitskleidung, die jene unterstützt, die Tag für Tag für andere da sind.



# 15415 Damenkasack



Komfortabler dehnbare  
und atmungsaktiver Jersey im  
Rücken- und Achselbereich

Weicher Stehkragen  
aus Kontrast Jersey

Our Choice  
Enthält recyceltes Polyester aus PET-Flaschen

1 doppelte Brusttasche  
mit Druckknopf

Ärmel mit weichem Trikotrand

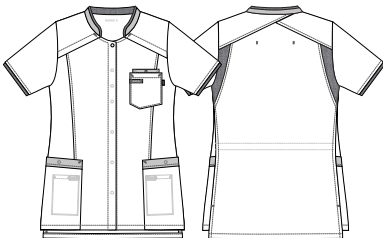
Innenverstellbare Taille  
im Rücken

Lagergröße XS-4XL

Seitenschlitze

2 Hüfttaschen mit Druckknopf  
Ergonomisch korrekt platzierte Hüfttaschen  
Extra Innentaschen

15415-  
3087-662  
staub blau



15415-3087-662 staub blau  
15415-3086-639 denim blau  
15415-3087-429 wine ocean

**Qualität**

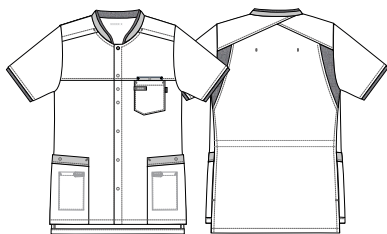
3087 65/35% rPES/CO, 150g/m<sup>2</sup>  
3086 65/35% rPES/CO, 150g/m<sup>2</sup>





### 25415 Unisex Hemd

- Our Choice
- Enthält recyceltes Polyester aus PET-Flaschen
- Weicher Stehkragen aus Kontrast Jersey
- Schlaufe für Namensschild
- 1 doppelte Brusttasche mit Druckknopf
- Komfortabler dehnbare und atmungsaktiver Jersey im Rücken- und Achselbereich
- Ergonomisch korrekt platzierte Hüfttaschen
- Innenliegende Handytasche in den Hüfttaschen
- 2 Hüfttaschen mit verdecktem Druckknopf
- Schlüsselschlaufen
- Innerverstellbare Taille im Rücken
- Seitenschlitze
- Lagergröße XS-4XL



25415-3086-639 denim blau  
25415-3087-429 wine ocean

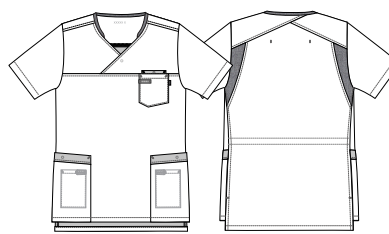
#### Qualität

3086 65/35% rPES/CO, 150g/m<sup>2</sup>  
3087 65/35% rPES/CO, 150g/m<sup>2</sup>



### 25416 Unisex Schlupfkasack

- Our Choice
- Enthält recyceltes Polyester aus PET-Flaschen
- Weicher Stehkragen aus Kontrast Jersey
- Schlaufe für Namensschild
- 1 doppelte Brusttasche mit Druckknopf
- 2 Hüfttaschen mit verdecktem Druckknopf
- Komfortabler dehnbare und atmungsaktiver Jersey im Rücken- und Achselbereich
- Ergonomisch korrekt platzierte Hüfttaschen
- Innenliegende Handytasche in den Hüfttaschen
- Schlüsselschlaufen
- Innerverstellbare Taille im Rücken
- Seitenschlitze
- Lagergröße XS-4XL



25416-3087-429 wine ocean  
25416-3087-724 super grey  
25416-3087-660 super blue  
25416-3087-662 staub blau  
25416-3086-639 denim blau

#### Qualität

3087 65/35% rPES/CO, 150g/m<sup>2</sup>  
3086 65/35% rPES/CO, 150g/m<sup>2</sup>





Schlupfkasack  
25416



Kimono  
23700

# Tied together with Takumi.

In Japan bedeutet *Takumi* Handwerksmeister, jemand, der seine Fähigkeiten über Jahrzehnte hinweg verfeinert hat, um Exzellenz zu erreichen. Inspiriert von dieser Hingabe bringt die Takumi Line traditionelle japanische Arbeitskleidung in ein modernes Umfeld und verbindet Komfort, Praktikabilität und einen klaren, zeitgemäßen Look.

Die Takumi Jacke überzeugt mit einer entspannten Passform und einem Wickelverschluss mit innenliegendem Band für zusätzliche Abdeckung. Mit  $\frac{3}{4}$ -Ärmeln, einer Stifftasche und einer Halsschleufe für Schürzen verbindet sie Tradition mit funktionalem Alltag.

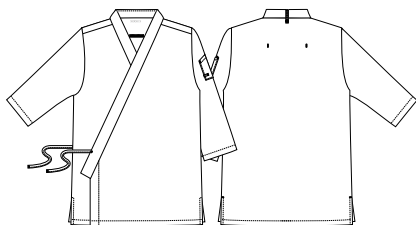
Die Takumi Hose ist von klassischen Hakama Hosen inspiriert und bietet eine großzügige, flexible Passform. Mit verstellbarem Bund, mehreren Taschen und einem halb elastischen Saum an den Beinen ermöglicht sie Bewegungsfreiheit und clevere Aufbewahrung während des gesamten Arbeitstages.

Gefertigt aus Our Choice Materialien, einer strapazierfähigen Mischung aus 50% recyceltem Polyester aus PET Flaschen und 50% Baumwolle, steht die Takumi Line für langfristige Performance und trägt gleichzeitig zur Reduzierung des ökologischen Fußabdrucks bei. Und jetzt, zusätzlich zu Dunkelblau, ist sie auch in Cypress Olive erhältlich: zwei zeitlose Nuancen von Blau und Grün, bereit, Ihr Workwear Konzept perfekt abzurunden.



### 23700 Kimonojacke

- Our Choice
- Enthält recyceltes Polyester aus PET-Flaschen
- Natürlicher Stretch = 4% Stretch
- Schlichtes Design
- Lasche für das Nackenband der Latzschürze
- 3/4 Arm
- Stifeltasche am linken Ärmel
- Zusätzlicher Riemen auf der Innenseite sichert die geschlossene Front
- Seitenschlitze
- Lagergröße XS-4XL



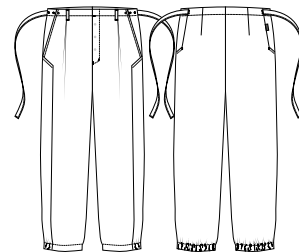
23700-143-620 dunkel marine  
23700-143-531 olivengrün

**Qualität**  
143 50/50% CO/rPES, 180g/m<sup>2</sup>



### 26700 Hakama Unisex Hose

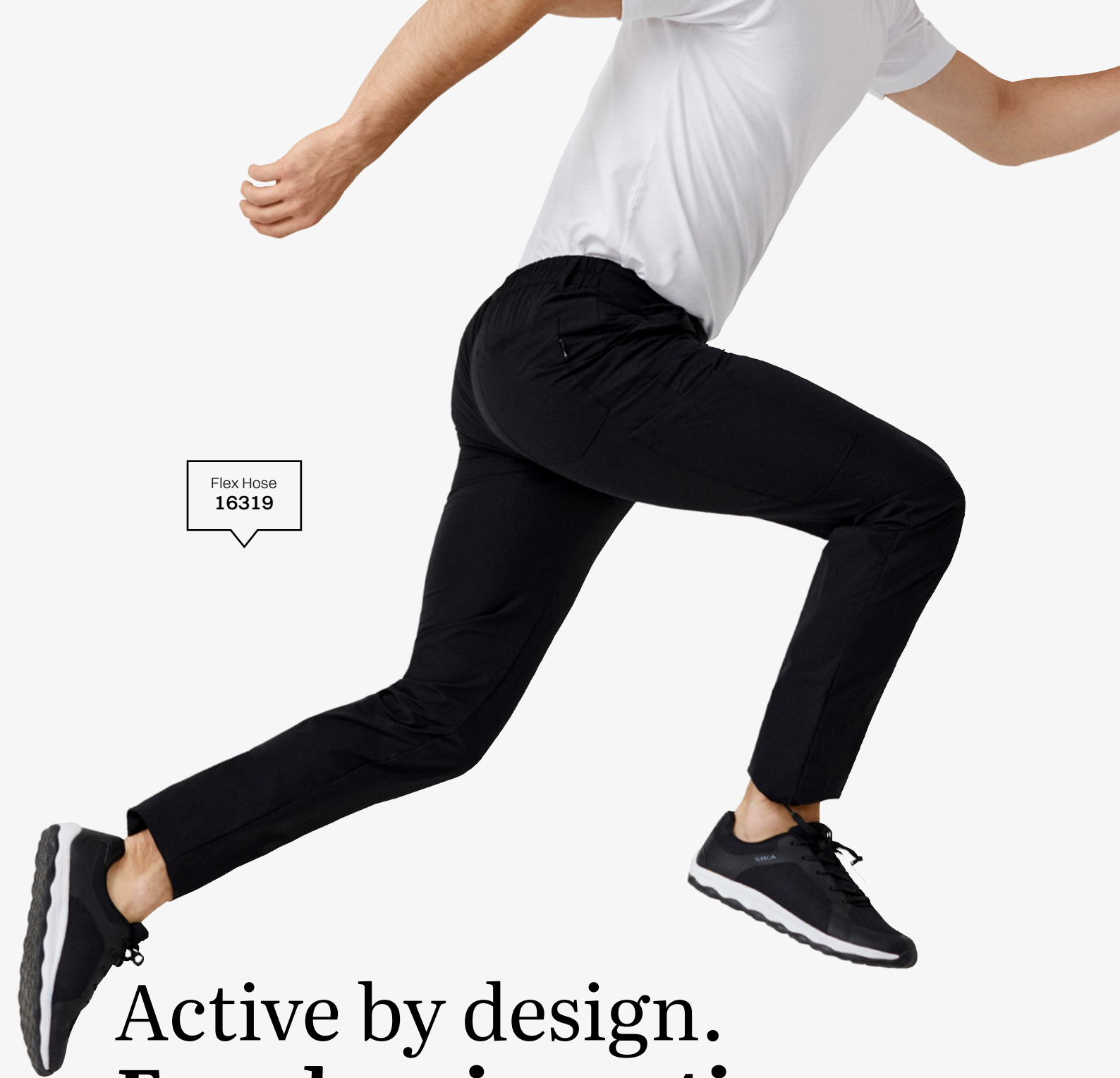
- Our Choice
- Enthält recyceltes Polyester aus PET-Flaschen
- Natürlicher Stretch = 4% Stretch
- Verstellbarer Bund mit Bändern und Druckknöpfen
- Verdeckte Druckknöpfe im Schlitz
- 2 Taschen vorne
- 2 Hüfttaschen
- Halber Gummizug an der Rückseite unten
- Schrittlänge 75 cm
- Lagergröße XS-4XL



26700-143-620 dunkel marine  
26700-143-531 olivengrün

**Qualität**  
143 50/50% CO/rPES, 180g/m<sup>2</sup>





Flex Hose  
16319

# Active by design. *Freedom in motion.*

Die Active Line wurde für Fachkräfte mit dynamischen Arbeitstagen entwickelt. Ob beim Bücken, Strecken oder langen Stehen, die Kollektion bietet uneingeschränkte Bewegungsfreiheit und anhaltenden Komfort. Mit Hosen, Kasack und Jacke bietet sie vielseitige Optionen für alle, die in ihrer Arbeitskleidung sowohl Flexibilität als auch Funktionalität benötigen.

Die Kollektion ist aus Our Choice Materials gefertigt, einer Mischung aus 50% recyceltem Polyester und 50% konventionellem Polyester. Leicht und atmungsaktiv trocknet es schnell nach dem Waschen und verfügt über einen 4-Wege-Stretch,

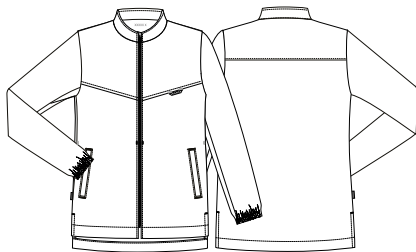
der volle Bewegungsfreiheit ermöglicht. Feuchtigkeit wird vom Körper wegtransportiert, sodass der Träger während anspruchsvoller Schichten trocken und komfortabel bleibt.

Jedes Modell ist mit praktischen Details ausgestattet, die Effizienz im Alltag unterstützen. Hosen haben einen elastischen Bund mit verstellbarem Kordelzug, während Jacken und Kasacks sicheren Sitz und durchdachte Aufbewahrungslösungen bieten. Strapazierfähig, flexibel und pflegeleicht ist die Active Line Arbeitskleidung, die Fachkräfte bei jedem Schritt begleitet.



**13070 Active Unisex Jacke**

- Our Choice
- Enthält recyceltes Polyester aus PET-Flaschen
- 4-Way Stretch
- Stehkragen
- Durchgehender Reißverschluss
- Zwei Schubtaschen mit Reißverschluss
- Gummizug an den Handgelenken
- Seitenschlitze
- Lagergröße XS-4XL



13070-79-620  
dunkel marine

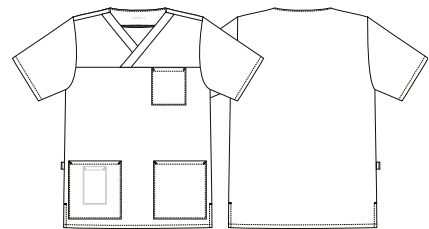
**Qualität**

79 50/50% rPES/PBT, 110g/m<sup>2</sup>



**25448 Unisex Schlupfkasack**

- Our Choice
- Enthält recyceltes Polyester aus PET-Flaschen
- 4-Way Stretch
- Das Gewebe ist leicht, weich und angenehm
  - Wäsche für Wäsche
- 1 Brusttasche
- 2 Hüfttaschen
- Separate Innentasche in der Hüfttasche
- Seitenschlitze
- Lagergröße 2XS-3XL



25448-79-620  
dunkel marine

**Qualität**

79 50/50% rPES/PBT, 110g/m<sup>2</sup>





# 16719

## Active Unisex Hose



Our Choice  
Enthält recyceltes Polyester  
aus PET-Flaschen

Gummizug und Kordel in der Taille



4-Way Stretch

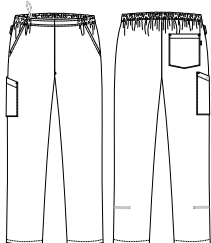
Schenkeltasche mit  
Druckknopf

Schrittlänge 79 cm  
16712 - Schrittlänge 74 cm  
16720 - Schrittlänge 92 cm ungesäumt

Lagergröße XS-4XL

Verstellbare Beinlänge mit  
Gummizug und Knopf

16719-  
79-620  
dunkel marine



16719-  
79-620  
dunkel marine

16719-  
79-701  
hellgrau

16719-  
79-700  
schwarz

### Qualität

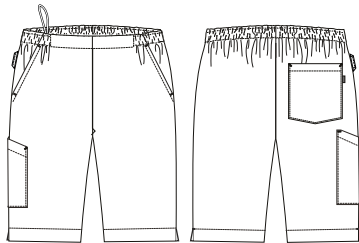
79 50/50% rPES/PBT, 110g/m<sup>2</sup>





**16208 Active unisex Shorts**

- Our Choice
- Enthält recyceltes Polyester aus PET-Flaschen
- 4-Way Stretch
- Gummizug und Kordel in der Taille
- Patchlappen
- Schlaufe für Namensschild
- 2 Taschen vorne
- 1 Gesäßtasche
- Schenkeltasche mit Druckknopf
- Schrittlänge 28 cm
- Lagergröße XS-4XL



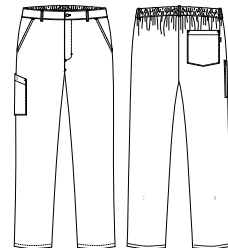
16208-79-620  
dunkel marine

**Qualität**  
79 50/50% rPES/PBT, 110g/m<sup>2</sup>



**16319 Active Unisex Flexhose**

- Our Choice
- Enthält recyceltes Polyester aus PET-Flaschen
- Hitzebeständiger Creora® Power Fit Elastan: Qualität 302
- 4-Way Power Fit Stretch: Qualität 302
- Knopf und Reißverschluss im Schlitz
- Verstellbare Taille, Gürtelriemen und Gummizug im Rücken
- Patchlappen
- Schenkeltasche mit Druckknopf
- Verstellbare Beinlänge mit Gummizug und Knopf
- Schrittlänge 79 cm
- 16312 - Schrittlänge 74 cm
- 16309 - Schrittlänge 92 cm ungesäumt
- Lagergröße XS-4XL



16319-79-620 dunkel marine  
16319-79-701 hellgrau  
16319-79-700 schwarz  
16319-302-680 dark night

**Qualität**  
79 50/50% rPES/PBT, 110g/m<sup>2</sup>  
302 90/10% rPES/EL, 220g/m<sup>2</sup>





Weste  
17035

# Performance with a stretch.

Die Performance Line wurde für Fachkräfte entwickelt, die Arbeitskleidung benötigen, die in jedem Detail Stärke, Komfort und Beweglichkeit vereint. Mit modernen Hosen und Westen für anspruchsvolle Umgebungen kombiniert sie einen klaren Look mit praktischen Funktionen, die dynamische Arbeitstage unterstützen.

Im Zentrum steht Kentaur's designgeschützte Ergonomic Neckline, entwickelt, um Nacken- und Schulterbelastungen zu reduzieren. Diese einzigartige Innovation trägt dazu bei, Komfort und Bewegungsfreiheit auch während langer und arbeitsintensiver Schichten zu bewahren.

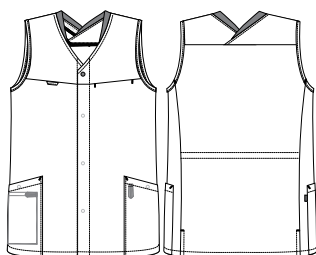
Das Gewebe setzt Maßstäbe in Sachen Strapazierfähigkeit. Eine Mischung aus REPVE® recyceltem Polyester und Creora® Power Fit Elasthan bietet 4-Wege-Stretch, hohe Hitzebeständigkeit und zuverlässige Formbeständigkeit, Wäsche für Wäsche. Das Ergebnis ist flexible Arbeitskleidung, die stark bleibt und Fachkräfte bei jeder Aufgabe unterstützt.

Mehr als nur Kleidung ist die Performance Line darauf ausgelegt, Wohlbefinden und Ausdauer zu fördern und all jene zu unterstützen, die für andere sorgen, um stets ihr Bestes zu geben.



### 17004 Unisex Weste Cross Neck 4-Way Stretch

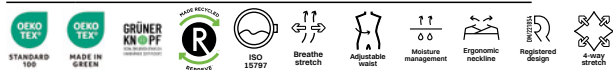
- Our Choice
- Enthält recyceltes Polyester aus PET-Flaschen
- 4-Way Power Fit Stretch
- "Ergonomic Neckline" entlastet den Halswirbel C7, was Nackenschmerzen vorbeugt
- Geschütztes Design DM/221.854: für das Nackendesign "Ergonomic Neckline"
- Hitzebeständiges Creora® Power Fit Elastan
- Erhöhter Kragen für Schutz und Komfort
- Innenliegende Brusttasche
- Handytasche und Schlüsselschleufe
- Verstellbarer Rücken und Seitenschlitze
- Lagergröße XS-4XL



17004-302-680 dark night

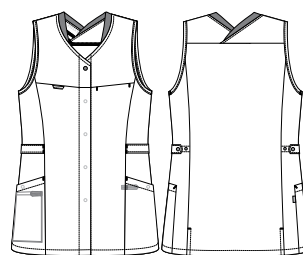
#### Qualität

302 90/10% rPES/EL, 220g/m<sup>2</sup>



### 17035 Damen Weste Cross Neck 4-Way Stretch

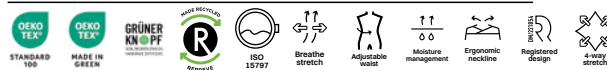
- Our Choice
- Enthält recyceltes Polyester aus PET-Flaschen
- 4-Way Power Fit Stretch
- "Ergonomic Neckline" entlastet den Halswirbel C7, was Nackenschmerzen vorbeugt
- Geschütztes Design DM/221.854: für das Nackendesign "Ergonomic Neckline"
- Hitzebeständiges Creora® Power Fit Elastan
- Erhöhter Kragen für Schutz und Komfort
- Innenliegende Brusttasche
- Verstellbare Taille und Seitenschlitze
- Handytasche und Schlüsselschleufe
- Lagergröße XS-4XL



17035-302-680 dark night

#### Qualität

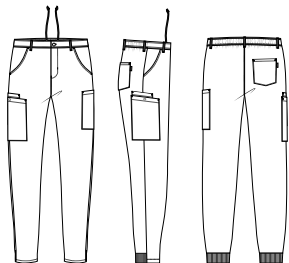
302 90/10% rPES/EL, 220g/m<sup>2</sup>





### 18391 Unisex 4-Way Stretch Flexhose

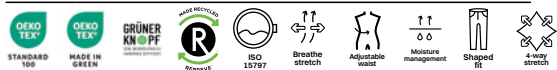
- Our Choice
- Enthält recyceltes Polyester aus PET-Flaschen
- 4-Way Power Fit Stretch
- Hitzebeständiges Creora® Power Fit Elastan
- Gummizug und Kordel in der Taille und Reißverschluss im Schlitz
- Patchlappen
- Aufhängerschlaufen für Finisher
- 2 Schenkeltaschen, eine mit Handytasche und verdecktem Druckknopf
- Halbes Ribpbündchen am Hosensaum
- Verstellbare Beinlänge durch Stretcheinsatz
- Schrittlänge 75 cm
- 18365 - Schrittlänge 65 cm
- 18392 - Schrittlänge 82 cm
- Lagergröße XS-4XL



18391-302-690  
dark night

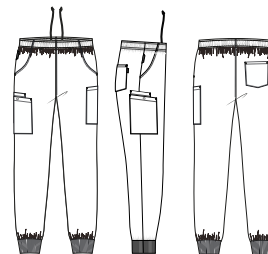
#### Qualität

302 90/10% rPES/EL, 220g/m<sup>2</sup>



### 16691 Unisex 4-Way Stretch Schlupfhose

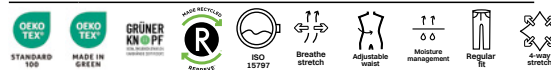
- Our Choice
- Enthält recyceltes Polyester aus PET-Flaschen
- 4-Way Power Fit Stretch
- Hitzebeständiges Creora® Power Fit Elastan
- Gummizug und Kordel in der Taille
- Patchlappen
- Aufhängerschlaufen für Finisher
- Schlaufe für Namensschild
- 2 Schenkeltaschen, eine mit Handytasche und verdecktem Druckknopf
- Ribpbündchen am Hosenfuß
- Verstellbare Beinlänge durch Stretcheinsatz
- Schrittlänge 79 cm
- 16668 - Schrittlänge 68 cm
- 16692 - Schrittlänge 84 cm
- Lagergröße XS-4XL



16691-302-680  
dark night

#### Qualität

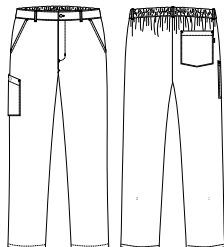
302 90/10% rPES/EL, 220g/m<sup>2</sup>





### 16319 Unisex 4-Way Stretch Flexhose

- Our Choice
- Enthält recyceltes Polyester aus PET-Flaschen
- Hitzebeständiger Creora® Power Fit Elastan: Qualität 302
- 4-Way Power Fit Stretch: Qualität 302
- Knopf und Reißverschluss im Schlitz
- Verstellbare Taille, Gürtelriemen und Gummizug im Rücken
- Patchlappen
- Schenkeltasche mit Druckknopf
- Verstellbare Beinlänge mit Gummizug und Knopf
- Schrittlänge 79 cm
- 16312 - Schrittlänge 74 cm
- 16309 - Schrittlänge 92 cm ungesäumt
- Lagergröße XS-4XL



16319-  
302-680  
dark night

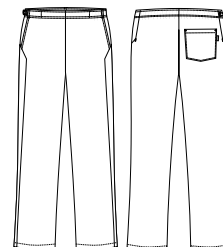
#### Qualität

302 90/10% rPES/EL, 220g/m<sup>2</sup>



### 16980 Casual Hose

- Our Choice
- Enthält recyceltes Polyester aus PET-Flaschen
- 4-Way Power Fit Stretch
- Hitzebeständiges Creora® Power Fit Elastan
- Aufhängerschlaufen für Finisher
- Gummizug in der Taille
- Verstellbarer Taille mit Verstellchnalle
- Schrägtaschen
- 2 Hüfttaschen
- Schrittlänge 76 cm
- 16988 - Schrittlänge 89 cm, ungesäumt
- Lagergröße XS-4XL



16980-  
302-680  
dark night

#### Qualität

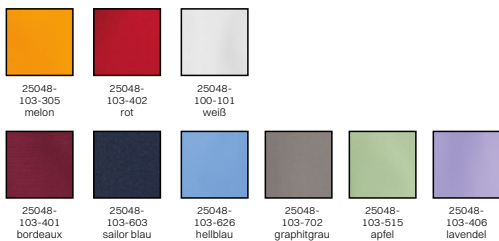
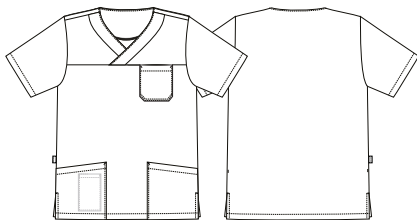
302 90/10% rPES/EL, 220g/m<sup>2</sup>





### 25048 Unisex Schlupfkasack

- 1 Brusttasche
- 2 Hüfttaschen
- Innenliegende separate Handytasche in der Hüfttasche
- GRÜNER KNOPF und OEKO-TEX® MADE IN GREEN: Qualität 103
- Seitenschlitze
- Lagergröße 2XS-3XL



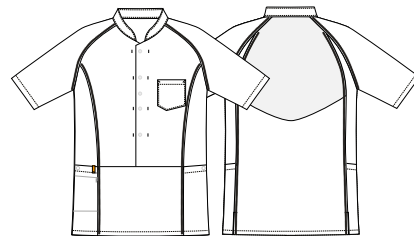
#### Qualität

103 65/35% PES/CO, 150g/m<sup>2</sup>  
 100 50/50% CO/PES, 215g/m<sup>2</sup>



### 15352 Unisex Halbschlupfkasack

- Flatlock Nähte
- Lange Knopfleiste mit Druckknöpfen für bequemes Ein- und Aussteigen
- Diagonale Stoffrichtung im Rücken für Dehnbarkeit
- Ergonomisch korrekt platzierte Hüfttaschen
- Innentasche
- Seitenschlitze
- Lagergröße XS-4XL



#### Qualität

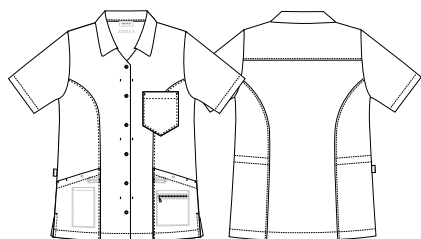
103 65/35% PES/CO, 150g/m<sup>2</sup>





### 15147 Damenkasack

- V-Ausschnitt
- Hemdkragen
- 1 Brusttasche
- 2 Hüfttaschen
- Innenliegende separate Handytasche in der Hüfttasche
- Separate Innentasche mit Reißverschluss
- Innenverstellbare Taille
- Schlüsselschlaufen
- Seitenschlitze
- Lagergröße XS-4XL



15147-  
103-626  
hellblau



15147-  
103-803  
sailor blau



15147-  
103-401  
bordeaux

#### Qualität

103 65/35% PES/CO, 150g/m<sup>2</sup>



STANDARD 100

MADE IN GREEN

GRÜNER KNÖPF

ISO 13797

Adjustable waist

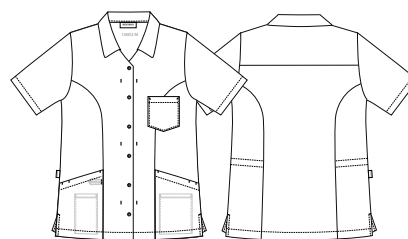
Basic build women

Vat dyed



### 15002 Damenkasack

- V-Ausschnitt
- Hemdkragen
- 1 Brusttasche
- 2 Hüfttaschen
- Innenliegende separate Handytasche in der Hüfttasche
- Separate Innentasche
- Innenverstellbare Taille
- Schlüsselschleife
- Seitenschlitze
- Lagergröße XS-4XL



15002-  
100-101  
weiß

#### Qualität

100 50/50% CO/PES, 215g/m<sup>2</sup>



STANDARD 100

MADE IN GREEN

GRÜNER KNÖPF

ISO 13797

Adjustable waist

Basic build women



Weste  
17005

Weste  
17025

# Follow the Black & Blue Line.

Die Black & Blue Line wurde entwickelt, um Leichtigkeit und Funktionalität in jeden Arbeitstag zu bringen. Jedes Detail, jeder Schnitt und jedes Gewebe wurde sorgfältig entwickelt, um eine bequeme Passform, praktische Funktionen und eine Strapazierfähigkeit zu gewährleisten, die sowohl Fachkräften als auch Wäschereien zugutekommt.

Mit ihrem zeitlosen, legeren Design bietet die Kollektion Bewegungsfreiheit, ohne Abstriche bei der Funktionalität zu machen. Sie umfasst Westen, Hosen und Flexhosen in Unisex- und Damenmodellen und stellt vielseitige Lösungen bereit, die sich an unterschiedliche Arbeitsumgebungen anpassen.

Praktikabilität steht im Mittelpunkt der Black & Blue Line. Durchdachte Taschendetails und flexible Passformen machen im Arbeitsalltag den Unterschied und sorgen für Arbeitskleidung, die jede Aufgabe unterstützt, anstatt sie einzuschränken. Zuverlässig und funktional ist die Blue Line darauf ausgelegt, Tag für Tag Komfort und Sicherheit zu bieten.



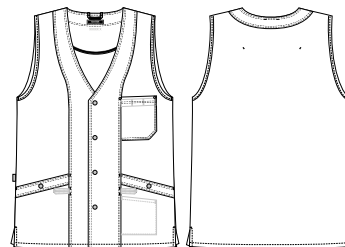
**17025 Damenweste**

- Our Choice: Qualität 105
- Enthält recyceltes Polyester aus PET-Flaschen: Qualität 105
- Druckknöpfe
- 2 Brusttaschen mit Stiftschlaufe
- 2 Hüfttaschen mit Druckknöpfen und Schlüsselschlaufen
- Separate Innentasche in der Hüfttasche
- Verstellbarer Rücken
- Schlüsselschlaufen
- Seitenschlitze
- Lagergröße XS-4XL



**17005 Unisex Weste**

- Our Choice: Qualität 105
- Enthält recyceltes Polyester aus PET-Flaschen: Qualität 105
- Druckknöpfe
- 1 Brusttasche mit Stiftschlaufe
- 2 Hüfttaschen mit Druckknopf
- Separate Innentasche in der Hüfttasche
- Seitenschlitze
- Schlüsselschlaufen
- Lagergröße XS-4XL



17025-123-620 dunkel marine  
17025-105-700 schwarz



17005-123-620 dunkel marine  
17005-105-700 schwarz

**Qualität**

123	50/50% CO/PES, 180g/m <sup>2</sup>
105	65/35% rPES/CO, 175g/m <sup>2</sup>



**Qualität**

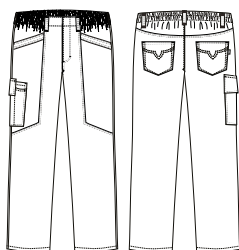
123	50/50% CO/PES, 180g/m <sup>2</sup>
105	65/35% rPES/CO, 175g/m <sup>2</sup>





### 18140 Unisex Pull-on Hose

- Gummizug in der Taille
- Schenkeltasche mit Patte
- Keine sichtbaren Nieten oder Knöpfe
- Keine verstellbaren Beine
- Schrittlänge 82 cm
- 18151 - Schrittlänge 75 cm
- 18149 - Schrittlänge 92 cm
- GRÜNER KNOPF und OEKO-TEX® MADE IN GREEN: Qualität 123
- Lagergröße XS-4XL



18140-123-620 dunkel marine

18140-100-101 weiß

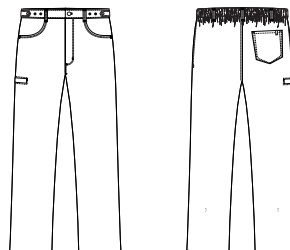
#### Qualität

123 50/50% CO/PES, 180g/m<sup>2</sup>  
 100 50/50% CO/PES, 215g/m<sup>2</sup>



### 18331 Damen/Unisex Hose

- Verstellbare Taille und Gummizug im Rücken
- Reißverschluss im Schlitz
- Integrierte Schenkeltasche mit verstecktem Druckknopf
- Verstellbare Beinlänge mit Gummizug und Knopf
- Schrittlänge 82 cm
- 18337 - Schrittlänge 95 cm ungesäumt
- Lagergröße 32-60



18331-123-620 dunkel marine

#### Qualität

123 50/50% CO/PES, 180g/m<sup>2</sup>





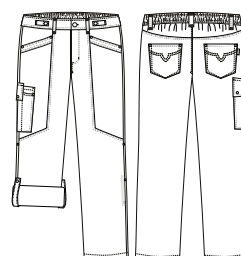
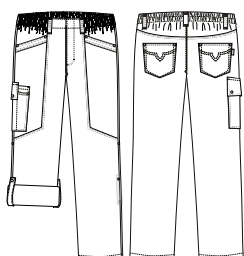
**18135 Unisex Pull-on Flexhose**

- Gummizug in der Taille
- Schenkeltasche mit Patte
- 3-fach verstellbare Beinlänge
- Schrittlänge 82 cm
- 18138 - Schrittlänge 92 cm
- GRÜNER KNOPF und OEKO-TEX® MADE IN GREEN: Qualität 123
- Lagergröße XS-4XL



**18130 Unisex Flexhose**

- Our Choice: Qualität 105
- Enthält recyceltes Polyester aus PET-Flaschen: Qualität 105
- GRÜNER KNOPF und OEKO-TEX® MADE IN GREEN: Qualität 105 und 123
- Verstellbare Taille (4-6 cm)
- Gürtelschlaufen und Gummizug im Rücken
- 2 Vordertaschen und Schenkeltasche mit Patte
- 3-fach verstellbare Beinlänge
- Schrittlänge 82 cm
- 18139 - Schrittlänge 92 cm
- Lagergröße XS-4XL



18135-123-620 dunkel marine



18135-100-101 weiß



18130-123-620 dunkel marine



18130-100-101 weiß



18130-105-700 schwarz

**Qualität**

123	50/50% CO/PES, 180g/m <sup>2</sup>
100	50/50% CO/PES, 215g/m <sup>2</sup>



**Qualität**

123	50/50% CO/PES, 180g/m <sup>2</sup>
100	50/50% CO/PES, 215g/m <sup>2</sup>
105	65/35% rPES/CO, 175g/m <sup>2</sup>





T-Shirt  
25295

# Fits EveryWear. Works like you.

Gemacht für Menschen, die Komfort und Funktionalität schätzen, hebt das EveryWear T-Shirt ein klassisches Basic auf das Niveau professioneller Arbeitskleidung. Mit seinem klaren, modernen Design, ist es passend für Pflege- und Klinikpersonal sowie in Servicebereichen und schafft einen Look, der zugleich entspannt und elegant wirkt.

Ein erhöhter Halsausschnitt mit integriertem Halter für Namensschild oder Schürzenschlaufe sorgt dafür, dass Arbeitsutensilien sicher an ihrem Platz bleiben und verringert die Nackenbelastung während langer Schichten. Eine verstärkte

Stifttasche am Ärmel erhöht die Strapazierfähigkeit und ermöglicht schnellen Zugriff auf die wichtigsten Arbeitsutensilien des Alltags.

Gefertigt aus einer Mischung von 60% Baumwolle und 40% Polyester bietet das Shirt Atmungsaktivität, Komfort und langlebige Performance. Erhältlich in Weiß, Schwarz und Navy. Ein schlichtes, aber zeitloses T-Shirt, das den Standard für professionelle Arbeitskleidung erhöht und Funktion mit Fürsorge verbindet.



25295

EveryWear T-Shirt

Geschütztes Design Nr. DM/245515  
für den erhöhten Nackenrand, der vor  
Zugluft schützt und das Nackenband  
der Schürze an Ort und Stelle hält

4-Fach Rippabschluss  
Nacken- und Schulterband  
Nackenspiegel

Extra strapazierfähig

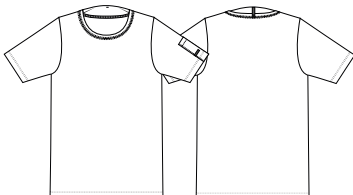


Stifttasche am  
linken Ärmel

Lagergröße XS-4XL

Ein Next-Generation  
T-Shirt, entwickelt für  
Performance, Komfort und den  
professionellen Einsatz

25295-  
575-11  
weiß



25295-  
575-11  
weiß



25295-  
575-34  
schwarz



25295-  
575-6  
marine

Qualität

575 60/40% CO/PES, 220g/m<sup>2</sup>

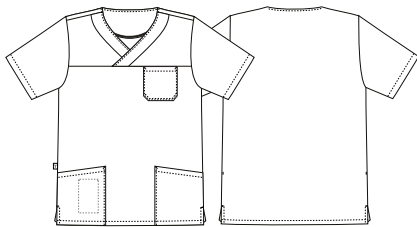


PRO Wea... 60 6797



### 2548 Unisex Schlupfkasack

- V-Ausschnitt
- Bunter Besatz in vielen verschiedenen Kombinationen
- 1 Brusttasche
- 2 Hüfttaschen
- Innenliegende separate Handytasche in der Hüfttasche
- Seitenschlitze
- Lagergröße 2XS-3XL



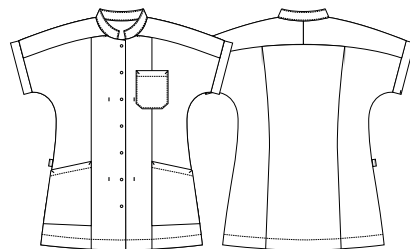
#### Qualität

100 50/50% CO/PES, 215g/m<sup>2</sup>



### 1330 Damenkasack

- Tailliert
- Stehkragen
- Kurzarm
- Druckknöpfe
- 1 Brusttasche
- 2 Hüfttaschen
- Lagergröße 36-56



1330-102-101  
weiß

#### Qualität

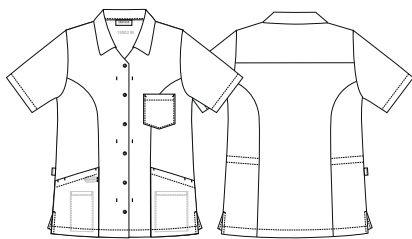
102 65/35% PES/CO, 210g/m<sup>2</sup>





### 15002 Damenkasack

- V-Ausschnitt
- Hemdkragen
- 1 Brusttasche
- 2 Hüfttaschen
- Innenliegende separate Handytasche in der Hüfttasche
- Separate Innentasche
- Innenverstellbare Taille
- Schlüsselschlaufe
- Seitenschlitze
- Lagergröße XS-4XL



15002-  
100-101  
weiß

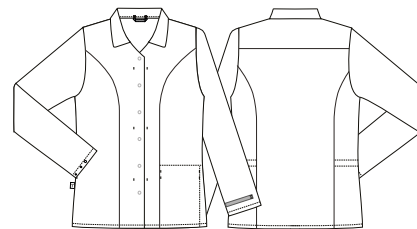
#### Qualität

100 50/50% CO/PES, 215g/m<sup>2</sup>



### 15019 Damenkasack

- Praktischer Pull-Up Ärmel
- Innenverstellbare Taille
- Verstellbare Handgelenkweite
- 1 innenliegende Hüfttasche
- Rückenlänge in M: 71,5 cm
- Wenn in Risikoklasse 2 und 3 (DIN 10524) getragen, müssen Flecken leicht erkennbar sein
- Muss in der spezifischen zertifizierten Bekleidungskombination getragen werden, um DIN 10524 zu erfüllen
- Lagergröße XS-4XL



15019-  
102-101  
weiß

#### Qualität

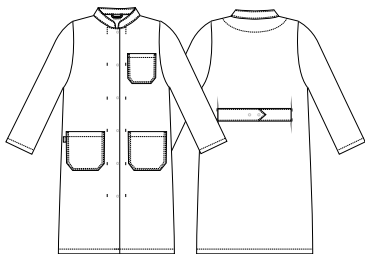
102 65/35% PES/CO, 210g/m<sup>2</sup>





### 10303 Damenkittel

- Stehkragen
- Nackenband
- Verdeckte Druckknopfleiste
- Verriegelte Front, die das Austauschen von Druckknöpfen erleichtert
- Verstellbarer Rücken
- 1 Brusttasche
- 2 Hüfttaschen
- Lagergröße 32-60



10303-  
4100-101  
weiß

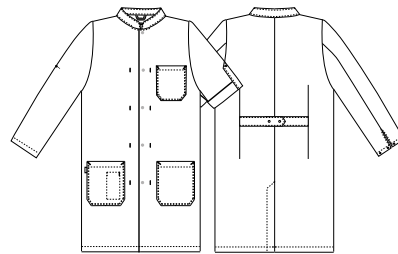
#### Qualität

4100 50/50% CO/PES, 210g/m<sup>2</sup>



### 20443 Unisex Kittel

- Nackenband
- Verstellbare Ärmellänge / Krempelarm
- 1 Brusttasche
- 2 Hüfttaschen
- Separate Handytasche in der Hüfttasche
- Verstellbare Handgelenkweite
- Verstellbarer Rücken
- Rückenschlitz
- Lagergröße XS-4XL



20443-  
4100-101  
weiß

#### Qualität

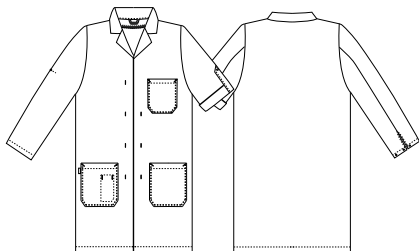
4100 50/50% CO/PES, 210g/m<sup>2</sup>





### 2044 Unisex Kittel

- Reverskragen
- Nackenband
- Verdeckte Druckknöpfe
- Verriegelte Front, die das Austauschen von Druckknöpfen erleichtert
- Verstellbare Ärmellänge / Krempelarm
- 1 Brusttasche
- 2 Hüfttaschen
- Separate Handytasche in der Hüfttasche
- Verstellbare Handgelenkweite
- Lagergröße XS-4XL



2044-  
101-101  
weiß

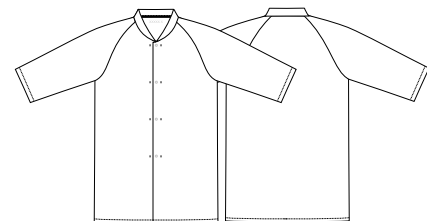
#### Qualität

101 65/35% PES/CO, 245g/m<sup>2</sup>



### 20200 Unisex Gästemantel

- Verdeckte Druckknopfleiste
- Ohne Taschen
- Geeignet als Gästemantel oder als Überziehmantel
- Geräumiger Schnitt, damit ein Sakko darunter passt
- Rückenlänge in M: 101 cm
- Wenn in Risikoklasse 2 und 3 (DIN 10524) getragen, müssen Flecken leicht erkennbar sein
- Muss in der spezifischen zertifizierten Bekleidungskombination getragen werden, um DIN 10524 zu erfüllen
- Lagergröße S-XL



20200-  
102-600  
hellblau

#### Qualität

102 65/35% PES/CO, 210g/m<sup>2</sup>





### 21100 Kurzer Unisex Kittel

- Stehkragen
- Verdeckte Druckknopfleiste
- Verriegelte Front, die das Austauschen von Druckknöpfen erleichtert
- Diagonale Stoffrichtung im Rücken für Dehnbarkeit
- 2 Brusttaschen
- Ergonomisch korrekt platzierte Hüfttaschen
- Innenliegende separate Handytasche in der Hüfttasche
- Seitenschlitze
- Lagergröße XS-4XL



21100-  
4100-101  
weiß

#### Qualität

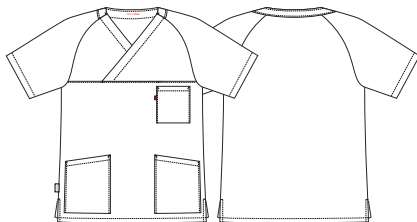
4100 50/50% CO/PES, 210g/m<sup>2</sup>





### 1519 Unisex Schlupkasack NS 3361

- Our Choice: Qualität 924 und 954
- TENCEL™ Lyocell: Qualität 924 und 954
- Enthält recyceltes Polyester aus PET-Flaschen: Qualität 924
- Größenanzeige mit farbigem Etikett und Nähten (siehe S. 8)
- NS 3361
- V-Ausschnitt
- Raglanärmel
- 1 Brusttasche
- 2 Hüfttaschen
- Seitenschlitze
- Lagergröße 2XS-4XL



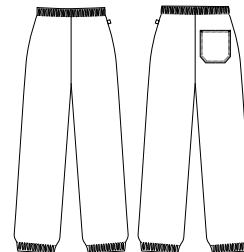
1519-4100-101 weiß  
 1519-924-603 sailor blau  
 1519-123-603 sailor blau  
 1519-954-101 weiß

Qualität	Material
4100	50/50% CO/PES, 210g/m <sup>2</sup>
924	50/50% CLY/rPES, 195g/m <sup>2</sup>
123	50/50% CO/PES, 180g/m <sup>2</sup>
954	50/50% CLY/PES, 210g/m <sup>2</sup>



### 1627 Unisex Schluphose

- Our Choice: Qualität 924 und 954
- TENCEL™ Lyocell: Qualität 924 und 954
- Enthält recyceltes Polyester aus PET-Flaschen: Qualität 924
- GRÜNER KNOPF und OEKO-TEX® MADE IN GREEN: Qualität 123 und 954
- NS 3357
- Gummizug in der Taille
- Größenanzeige mit farbigem Etikett und Nähten (siehe S. 8)
- 1 Gesäßtasche
- Gummizug am Fußgelenk
- Lagergröße 2XS-4XL



1627-4100-101 weiß  
 1627-924-603 sailor blau  
 1627-123-603 dunkel marine  
 1627-954-101 weiß

Qualität	Material
4100	50/50% CO/PES, 210g/m <sup>2</sup>
924	50/50% CLY/rPES, 195g/m <sup>2</sup>
123	50/50% CO/PES, 180g/m <sup>2</sup>
954	50/50% CLY/PES, 210g/m <sup>2</sup>





Made  
for people.  
***At work.***





16410-1412-101

16410-1412-101

16410-1412-101

**Fits people.**  
***At work.***



16410-1412-101

16410-1412-101

16410-1412-101

### **Our workwear. A fit for everyone.**

Ein guter Arbeitstag beginnt mit der richtigen Arbeitskleidung. Komfort ist entscheidend, damit Fachkräfte ihr Bestes geben können. Deshalb widmet sich Kentaur der Entwicklung von Kleidung, die Passform und Funktionalität in den Mittelpunkt stellt. Die Erfüllung individueller Bedürfnisse ist Kern jedes Designs.

Um dies zu beweisen, wurde ein Fotoshooting mit Kolleginnen und Kollegen organisiert, alle trugen dieselbe Hose, Modell 16410. Trotz ihrer unterschiedlichen Formen und Größen war das Ergebnis eindeutig: Kentaur Arbeitskleidung passt jedem. Kleidung zu finden, die ein gesamtes Team abdeckt, ist für Kentaur kein Problem.

Die Entwicklung erfolgt in enger Zusammenarbeit mit Fokusgruppen aus relevanten Branchen. Deren Erkenntnisse fließen in Designs ein, die reale Herausforderungen adressieren, während Kolleginnen und Kollegen jedes Kleidungsstück testen und optimieren, um eine zuverlässige Passform und volle Bewegungsfreiheit für alle Körpertypen sicherzustellen.

Schlecht sitzende Arbeitskleidung kann zu Unbehagen und verringerter Leistungsfähigkeit führen. Deshalb entwickelt Kentaur Kleidung, die nicht nur passt, sondern Fachkräfte darin bestärkt, ihr volles Potenzial auszuschöpfen. Mit der richtigen Passform wird Arbeitskleidung zu einem Werkzeug für täglichen Erfolg.

# Silhouette Guide.



## Relaxed silhouette

Die Relaxed Silhouette zeichnet sich durch eine lockere Passform aus und bietet zusätzlichen Raum von der Hüfte bis zum Beinabschluss.



Artikel Nr. 18130-100-101



## Shaped silhouette

Die Shaped Silhouette ist an Knie und Beinabschluss schmal geschnitten und sorgt für eine fließende, angepasste Optik.



Artikel Nr. 16410-1412-101



**Artikel Nr. 16435-1412-101**



### **Regular silhouette**

Die Regular Silhouette betont die Körperform, ohne einzuengen, die perfekte Balance zwischen zu eng und zu weit.



**Artikel Nr. 16490-4300-101**



### **Slim silhouette**

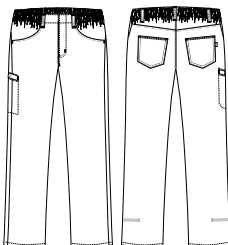
Die Slim Silhouette bietet eine figurbetonte Passform von der Hüfte bis zu den Füßen und sorgt für einen eleganten, gepflegten Look.





### 16735 Pull-on Hose

- Our Choice
- Enthält recyceltes Polyester aus PET-Flaschen
- Natürlicher Stretch = 4% Stretch
- Regular fit - mit mehr Beinweite
- Gummizug in der Taille
- 2 Taschen vorne
- 2 Gesäßtaschen
- Integrierte Schenkeltasche mit verstecktem Druckknopf
- Fake-Eingriff
- Verstellbare Beinlänge mit Gummizug und Knopf
- Schrittlänge 79 cm
- 16736 - Schrittlänge 92 cm, ungesäumt
- Lagergröße XS-4XL



16735-  
143-620  
dunkel marine

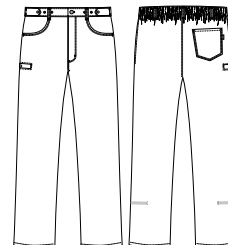
#### Qualität

143 50/50% CO/rPES, 180g/m<sup>2</sup>



### 18431 Flexhose

- Our Choice
- Enthält recyceltes Polyester aus PET-Flaschen
- Natürlicher Stretch = 4% Stretch
- Regular fit - mit mehr Beinweite
- Gummizug im Rücken
- Verstellbare Taille
- Reißverschluss im Schlitz
- Integrierte Schenkeltasche mit verstecktem Druckknopf
- Verstellbare Beinlänge mit Gummizug und Knopf
- Schrittlänge 79 cm
- 18432 - Schrittlänge 92 cm ungesäumt
- Lagergröße XS-4XL



18431-  
143-620  
dunkel marine

#### Qualität

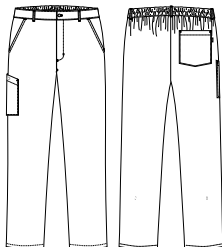
143 50/50% CO/rPES, 180g/m<sup>2</sup>





### 16319 Active Unisex Flexhose

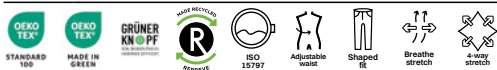
- Our Choice
- Enthält recyceltes Polyester aus PET-Flaschen
- Hitzebeständiger Creora® Power Fit Elastan: Qualität 302
- 4-Way Power Fit Stretch: Qualität 302
- Knopf und Reißverschluss im Schlitz
- Verstellbare Taille, Gürtelriemen und Gummizug im Rücken
- Patchlappen
- Schenkeltasche mit Druckknopf
- Verstellbare Beinlänge mit Gummizug und Knopf
- Schrittlänge 79 cm
- 16312 - Schrittlänge 74 cm
- 16309 - Schrittlänge 92 cm ungesäumt
- Lagergröße XS-4XL



16319-79-701 hellgrau  
16319-79-620 dunkel marine  
16319-79-700 schwarz  
16319-302-680 dark night

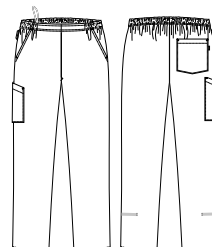
#### Qualität

79 50/50% rPES/PBT, 110g/m<sup>2</sup>  
302 90/10% rPES/EL, 220g/m<sup>2</sup>



### 16719 Active Unisex Hose

- Our Choice
- Enthält recyceltes Polyester aus PET-Flaschen
- 4-Way Stretch
- Gummizug und Kordel in der Taille
- Schlaufe für Namensschild
- Patchlappen
- Schenkeltasche mit Druckknopf
- Verstellbare Beinlänge mit Gummizug und Knopf
- Schrittlänge 79 cm
- 16712 - Schrittlänge 74 cm
- 16720 - Schrittlänge 92 cm ungesäumt
- Lagergröße XS-4XL



16719-79-620 dunkel marine  
16719-79-700 schwarz  
16719-79-701 hellgrau

#### Qualität

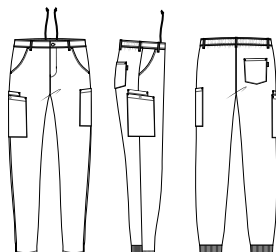
79 50/50% rPES/PBT, 110g/m<sup>2</sup>





### 18391 Unisex 4-Way Stretch Flexhose

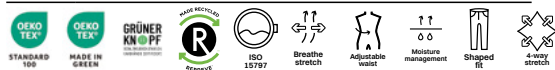
- Our Choice
- Enthält recyceltes Polyester aus PET-Flaschen
- 4-Way Power Fit Stretch
- Hitzebeständiges Creora® Power Fit Elastan
- Gummizug und Kordel in der Taille und Reißverschluss im Schlitz
- Patchlappen
- Aufhängerschlaufen für Finisher
- 2 Scheneltaschen, eine mit Handytasche und verdecktem Druckknopf
- Halbes Ribpbündchen am Hosensaum
- Verstellbare Beinlänge durch Stretcheinsatz
- Schrittlänge 75 cm
- 18365 - Schrittlänge 65 cm
- 18392 - Schrittlänge 82 cm
- Lagergröße XS-4XL



18391-  
302-680  
dark night

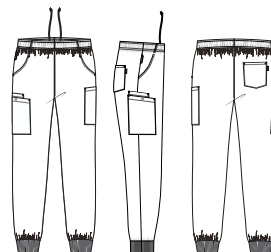
#### Qualität

302 90/10% rPES/EL, 220g/m<sup>2</sup>



### 16691 Unisex 4-Way Stretch Schlupfhose

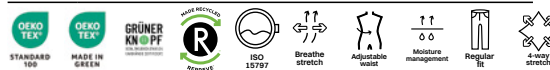
- Our Choice
- Enthält recyceltes Polyester aus PET-Flaschen
- 4-Way Power Fit Stretch
- Hitzebeständiges Creora® Power Fit Elastan
- Gummizug und Kordel in der Taille
- Patchlappen
- Aufhängerschlaufen für Finisher
- Schlaufe für Namensschild
- 2 Scheneltaschen, eine mit Handytasche und verdecktem Druckknopf
- Ribpbündchen am Hosensaum
- Verstellbare Beinlänge durch Stretcheinsatz
- Schrittlänge 79 cm
- 16668 - Schrittlänge 68 cm
- 16692 - Schrittlänge 84 cm
- Lagergröße XS-4XL



16691-  
302-680  
dark night

#### Qualität

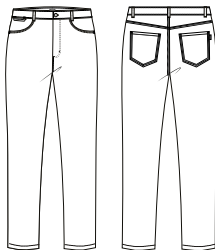
302 90/10% rPES/EL, 220g/m<sup>2</sup>





### 16424 High Stretch Damenjeans

- Our Choice
- Stretch-Gewebe
- Bedingt industriell waschbar
- Fester Hosenbund mit Gürtelschlaufen
- Verstellbare Taille
- Lasche für Lupenbrille
- 2 Taschen vorne
- 2 Gesäßtaschen
- Schrittlänge 78 cm
- 16428 - Schrittlänge: 91 cm ungesäumt
- Lagergröße 32-60



16424-  
4300-101  
weiß

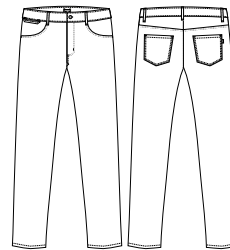
#### Qualität

4300 67/31/2%CO/PES/EL, 275g/m<sup>2</sup>



### 26424 High Stretch Herrenhose

- Our Choice
- Stretch-Gewebe
- Bedingt industriell waschbar
- Schickes Design - aktualisierter Schnitt
- Fester Hosenbund mit Gürtelschlaufen
- Verstellbare Taille
- Lasche für Lupenbrille
- 2 Taschen vorne
- 2 Gesäßtaschen
- Schrittlänge 80 cm
- 26428 - Schrittlänge 93 cm ungesäumt
- Lagergröße 40-70



26424-  
4300-101  
weiß

#### Qualität

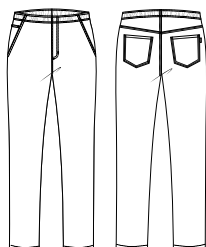
4300 67/31/2%CO/PES/EL, 275g/m<sup>2</sup>





### 16490 High Stretch Schlupfhose

- Our Choice
- Stretch-Gewebe
- Bedingt industriell waschbar
- Gummizug in der Taille
- Gürtelschlaufen
- Patchlappen
- Lasche für Lupenbrille
- Fake-Eingriff
- Fake Taschen
- Schrittlänge 78 cm
- 16498 - Schrittlänge: 91 cm ungesäumt
- Lagergröße XS-4XL



16490-  
4300-101  
weiß

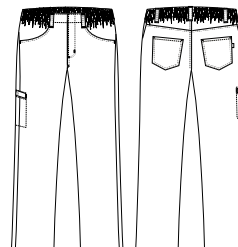
#### Qualität

4300 67/31/2%CO/PES/EL, 275g/m<sup>2</sup>



### 16435 Unisex Pull-on Hose

- Our Choice
- Stretch-Gewebe
- Gummizug in der Taille
- 2 Taschen vorne
- 2 Gesäßtaschen
- Integrierte Schenkeltasche mit verstecktem Druckknopf
- Fake-Eingriff
- Schrittlänge 79 cm
- 16439 - Schrittlänge 92 cm ungesäumt
- Lagergröße XS-S-S/M-M/M/L-L/L/XL-XL-2XL-3XL-4XL



16435-  
1412-101  
weiß

#### Qualität

1412 64/33/3% PES/CO/EOL, 270g/m<sup>2</sup>





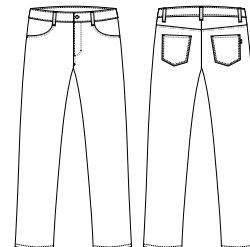
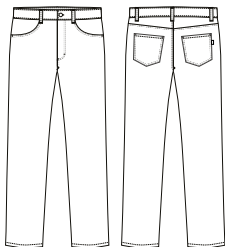
### 16410 Damenjeans normale Taille

- Our Choice
- Schickes Design - aktualisierter Schnitt
- Stretch-Gewebe
- Fester Hosenbund mit Gürtelschlaufen
- Verstellbare Taille
- 2 Taschen vorne
- 2 Gesäßtaschen
- Schrittlänge 79 cm
- 16418 - Schrittlänge 92 cm ungesäumt
- Lagergröße 32-60



### 26410 Herrenjeans

- Our Choice
- Schickes Design - aktualisierter Schnitt
- Stretch-Gewebe
- Verstellbare Taille
- Fester Hosenbund mit Gürtelschlaufen
- 2 Taschen vorne
- 2 Gesäßtaschen
- Schrittlänge 86 cm
- 26418 - Schrittlänge 99 cm ungesäumt
- Lagergröße 40-70



16410-1412-101  
weiß



26410-1412-101  
weiß

#### Qualität

1412 64/33/3% PES/CO/EOL, 270g/m<sup>2</sup>



#### Qualität

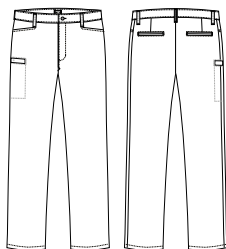
1412 64/33/3% PES/CO/EOL, 270g/m<sup>2</sup>





### 16401 Damen Chino

- Klassische Chino Hose
- Stretch-Gewebe
- Fester Hosenbund mit Gürtelschlaufen
- Verstellbare Taille
- 2 Taschen vorne
- 2 Paspelierte Gesäßtaschen
- Integrierte Schenkeltasche mit verstecktem Druckknopf
- Schrittlänge 79 cm
- 16419 - Schrittlänge 92 cm ungesäumt
- Lagergröße 32-60



16401-  
825-101  
weiß

#### Qualität

825 63/34/3% PES/CO/EOL, 225g/m<sup>2</sup>



### 26401 Herren Chino

- Klassische Chino Hose
- Stretch-Gewebe
- Fester Hosenbund mit Gürtelschlaufen
- Schrägtaschen
- 2 Paspelierte Gesäßtaschen
- Integrierte Schenkeltasche mit verstecktem Druckknopf
- Schrittlänge 86 cm
- 26419 - Schrittlänge 99 cm ungesäumt
- Lagergröße 40-70



26401-  
825-101  
weiß

#### Qualität

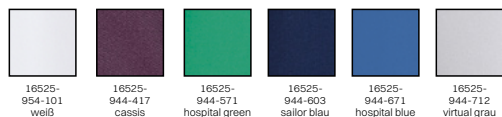
825 63/34/3% PES/CO/EOL, 225g/m<sup>2</sup>





### 16525 Hose Comfy fit

- Our Choice
- TENCEL™ Lyocell
- Das Gewebe ist leicht, weich und angenehm  
- Wäsche für Wäsche
- Gummizug und Kordel in der Taille
- Farbliche Größenkennzeichnung
- 2 Schenkeltaschen mit Platz für ein kleines Tablet und ein A5 Notizblock
- Halber Gummizug an der Rückseite unten
- Schrittlänge 75 cm
- 16527 - Schrittlänge 82 cm
- Lagergröße 2XS-4XL



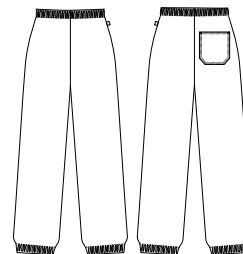
#### Qualität

954	50/50% CLY/PES, 210g/m <sup>2</sup>
944	50/50% CLY/PES, 150g/m <sup>2</sup>



### 1627 Unisex Schlupfhose

- Our Choice: Qualität 924 und 954
- TENCEL™ Lyocell: Qualität 924 und 954
- Enthält recyceltes Polyester aus PET-Flaschen: Qualität 924
- GRÜNER KNOPF und OEKO-TEX® MADE IN GREEN: Qualität 123 und 954
- NS 3357
- Gummizug in der Taille
- Größenanzeige mit farbigem Etikett und Nähten
- 1 Gesäßtasche
- Gummizug am Fußgelenk
- Lagergröße 2XS-4XL



#### Qualität

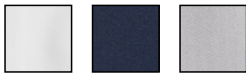
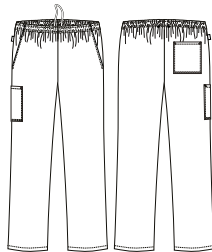
4100	50/50% CO/PES, 210g/m <sup>2</sup>
924	50/50% CLY/rPES, 195g/m <sup>2</sup>
123	50/50% CO/PES, 180g/m <sup>2</sup>
954	50/50% CLY/PES, 210g/m <sup>2</sup>





**16949 Unisex Schlupfhose**

- Our Choice
- TENCEL™ Lyocell
- Enthält recyceltes Polyester aus PET-Flaschen: Qualität 924
- GRÜNER KNOPF und OEKO-TEX® MADE IN GREEN: Qualität 924
- Schickes Design - aktualisierter Schnitt
- Gummizug und Kordel in der Taille
- Aufhängerschlaufen und Patchlappen
- Schrägtaschen
- Schenkeltasche
- Schrittlänge 80 cm
- 16950 - Schrittlänge 70 cm, weiß und grau
- 16951 - Schrittlänge 75 cm, weiß und grau
- 16952 - Schrittlänge 93 cm ungesäumt
- Lagergröße XS-4XL



16949-934-101 weiß  
16949-924-603 sailor blau  
16949-924-712 virtual grau

**Qualität**

934 50/50% CLY/PES, 215g/m<sup>2</sup>  
924 50/50% CLY/rPES, 195g/m<sup>2</sup>



**16946 Unisex Schlupfhose**

- Schickes Design - aktualisierter Schnitt
- Gummizug und Kordel in der Taille
- Schrägtaschen
- Aufhängerschlaufen für Finisher
- Patchlappen
- Schrittlänge 80 cm
- 16941 - Schrittlänge 70 cm
- 16942 - Schrittlänge 90 cm ungesäumt
- Lagergröße XS-4XL



16946-4100-101 weiß

**Qualität**

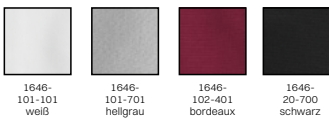
4100 50/50% CO/PES, 210g/m<sup>2</sup>





### 1646 Unisex Schlupf hose

- Gummizug und Kordel in der Taille
- 2 Schrägtaschen
- Aufhängerschlaufen für Finisher
- Patchlappen
- Schrittlänge 80 cm
- 16461 - Schrittlänge 75 cm, weiß
- 16468 - Schrittlänge 70 cm, weiß
- 16469 - Schrittlänge 90 cm, weiß und schwarz
- GRÜNER KNOPF und OEKO-TEX® MADE IN GREEN nicht geltend: weiß
- Lagergröße XS-4XL



**Qualität**

101	65/35% PES/CO, 245g/m <sup>2</sup>
102	65/35% PES/CO, 210g/m <sup>2</sup>
20	65/35% PES/CO, 245g/m <sup>2</sup>



### 16506 Unisex Schlupf hose

- Gummizug und Kordel in der Taille
- Ohne Taschen
- Druckknopf am Fußgelenk
- Aufhängerschlaufen für Finisher
- Patchlappen
- Schrittlänge 80 cm
- Wenn in Risikoklasse 2 und 3 (DIN 10524) getragen, müssen Flecken leicht erkennbar sein
- Muss in der spezifischen zertifizierten Bekleidungskombination getragen werden, um DIN 10524 zu erfüllen
- Lagergröße XS-4XL



**Qualität**

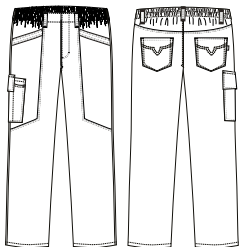
101	65/35% PES/CO, 245g/m <sup>2</sup>
-----	------------------------------------





### 18140 Unisex Pull-on Hose

- Gummizug in der Taille
- Schenkeltasche mit Patte
- Keine sichtbaren Nieten oder Knöpfe
- Keine verstellbaren Beine
- Schrittlänge 82 cm
- 18151 - Schrittlänge 75 cm
- 18149 - Schrittlänge 92 cm
- GRÜNER KNOPF und OEKO-TEX® MADE IN GREEN: Qualität 123
- Lagergröße XS-4XL



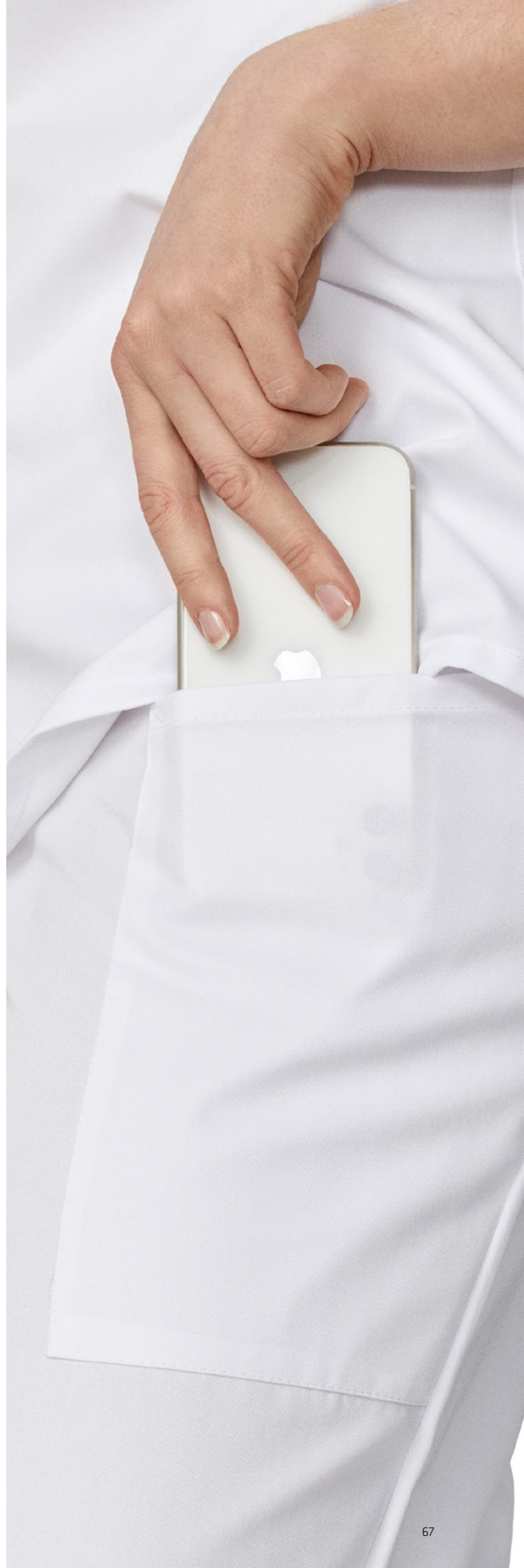
18140-100-101  
weiß



18140-123-620  
dunkel marine

#### Qualität

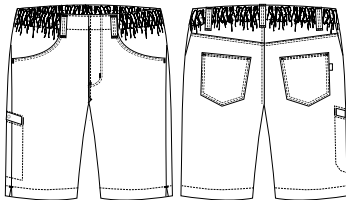
100 50/50% CO/PES, 215g/m<sup>2</sup>  
123 50/50% CO/PES, 180g/m<sup>2</sup>





### 16207 Unisex Shorts

- Our Choice
- Enthält recyceltes Polyester aus PET-Flaschen
- Natürlicher Stretch = 4% Stretch
- Gummizug in der Taille
- Fake-Eingriff
- 2 Taschen vorne
- 2 Gesäßtaschen
- Schenkeltasche mit Druckknopf
- Schrittlänge 28 cm
- Lagergröße XS-4XL



16207-  
143-620  
dunkel marine

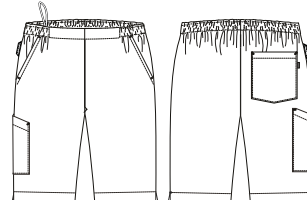
#### Qualität

143 50/50% CO/rPES, 180g/m<sup>2</sup>  
79 50/50% rPES/PBT, 110g/m<sup>2</sup>



### 16208 Active Unisex Shorts

- Our Choice
- Enthält recyceltes Polyester aus PET-Flaschen
- 4-Way Stretch
- Gummizug und Kordel in der Taille
- Patchlappen
- Schlaufe für Namensschild
- 2 Taschen vorne
- 1 Gesäßtasche
- Schenkeltasche mit Druckknopf
- Schrittlänge 28 cm
- Lagergröße XS-4XL



16208-  
79-620  
dunkel marine

#### Qualität

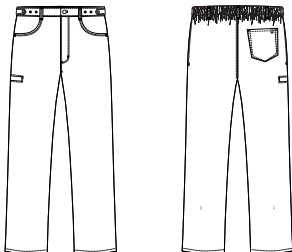
79 50/50% rPES/PBT, 110g/m<sup>2</sup>





### 18331 Damen/Unisex Hose

- Verstellbare Taille und Gummizug im Rücken
- Reißverschluss im Schlitz
- Integrierte Scheneltasche mit verstecktem Druckknopf
- Verstellbare Beinlänge mit Gummizug und Knopf
- Schrittlänge 82 cm
- 18337 - Schrittlänge 95 cm ungesäumt
- Lagergröße 32-60



18331-  
123-620  
dunkel marine

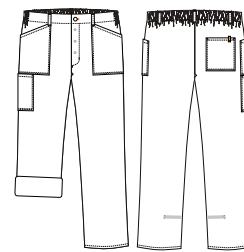
#### Qualität

123 50/50% CO/PES, 180g/m<sup>2</sup>



### 16220 Unisex Flexhose

- Schickes Design - aktualisierter Schnitt
- Gummizug im Rücken
- 2 Taschen vorne
- 1 Gesäßtasche
- Scheneltasche mit Druckknopf
- Stifeltasche
- Druckknöpfe im Hosenschlitz
- Verstellbare Beinlänge mit Gummizug und Knopf
- Schrittlänge 79 cm
- 16229 - Schrittlänge 92 cm ungesämt
- Lagergröße XS-S-S/M-M/M/L-L/L/XL-XL-2XL-3XL-4XL



16220-  
123-620  
dunkel marine

#### Qualität

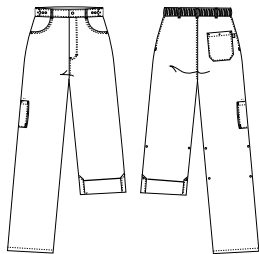
123 50/50% CO/PES, 180g/m<sup>2</sup>





### 18330 Damen/Unisex Flexhose

- Gummizug im Rücken
- Verstellbare Taille
- Reißverschluss im Schlitz
- Jeanstaschen
- 1 Gesäßtasche
- Schenkeltasche mit Druckknopf
- 3-fach verstellbare Beinlänge
- Schrittlänge 82 cm
- 18339 - Schrittlänge 92 cm
- Lagergröße 32-60



18330-  
100-101  
weiß

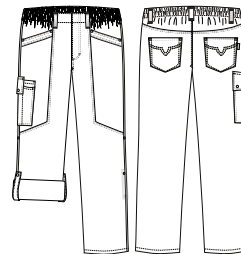
#### Qualität

100 50/50% CO/PES, 215g/m<sup>2</sup>



### 18135 Unisex Pull-on Flexhose

- Gummizug in der Taille
- Schenkeltasche mit Patte
- 3-fach verstellbare Beinlänge
- Schrittlänge 82 cm
- 18138 - Schrittlänge 92 cm
- GRÜNER KNOPF und OEKO-TEX® MADE IN GREEN:  
Qualität 123
- Lagergröße XS-4XL



18135-  
100-101  
weiß



18135-  
123-620  
dunkel marine

#### Qualität

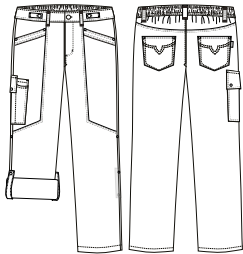
100 50/50% CO/PES, 215g/m<sup>2</sup>  
123 50/50% CO/PES, 180g/m<sup>2</sup>





## 18130 Unisex Flexhose

- Our Choice: Qualität 105
- Enthält recyceltes Polyester aus PET-Flaschen: Qualität 105
- GRÜNER KNOPF und OEKO-TEX® MADE IN GREEN: Qualität 105 und 123
- Verstellbare Taille (4-6 cm)
- Gürtelschlaufen und Gummizug im Rücken
- 2 Vordertaschen und Schenkeltasche mit Patte
- 3-fach verstellbare Beinlänge
- Schrittlänge 82 cm
- 18139 - Schrittlänge 92 cm
- Lagergröße XS-4XL



18130-100-101  
weiß



18130-123-620  
dunkel marine



18130-105-700  
schwarz

### Qualität

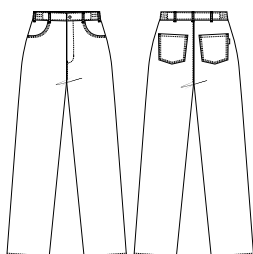
100	50/50% CO/PES, 215g/m <sup>2</sup>
123	50/50% CO/PES, 180g/m <sup>2</sup>
105	65/35% rPES/CO, 175g/m <sup>2</sup>





**1601 Damenhose - Jeansform**

- Jeansform
- Gummizug seitlich
- Gürtelschlaufen
- Jeanstaschen
- Reißverschluss im Schlitz
- 2 Gesäßtaschen
- GRÜNER KNOPF und OEKO-TEX® MADE IN GREEN: Qualität 20
- Schrittlänge 84 cm
- 1603 - Schrittlänge 94 cm
- Lagergröße 32-60



1601-101-101 weiß

1601-20-700 schwarz

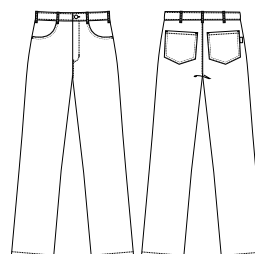
**Qualität**

101 65/35% PES/CO, 245g/m<sup>2</sup>  
 20 65/35% PES/CO, 245g/m<sup>2</sup>



**2601 Herrenhose - Jeansform**

- Jeansform
- Fester Hosenbund mit Gürtelschlaufen
- Jeanstaschen
- 2 Gesäßtaschen
- Schrittlänge 86 cm
- 2603 - Schrittlänge 96 cm
- Lagergröße 40-70



2601-101-101 weiß

2601-20-700 schwarz

**Qualität**

101 65/35% PES/CO, 245g/m<sup>2</sup>  
 20 65/35% PES/CO, 245g/m<sup>2</sup>





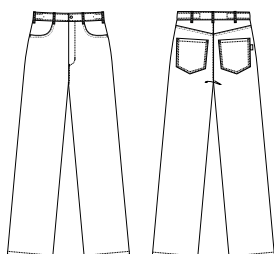
**1674 Unisex Jeans**

- Jeansform
- Verstellbare Taille
- Fester Hosenbund mit Gürtelschlaufen
- Reißverschluss im Schlitz
- Jeanstaschen
- 2 Gesäßtaschen
- Schrittlänge 85 cm
- 16741 - Schrittlänge 70 cm, weiß
- 16742 - Schrittlänge 77 cm, weiß
- GRÜNER KNOPF und OEKO-TEX® MADE IN GREEN nicht geltend: Farbe 101
- Lagergröße XS-4XL



**1810 Unisex Hose**

- Our Choice: Qualität 105
- Enthält recyceltes Polyester aus PET-Flaschen: Qualität 105
- GRÜNER KNOPF und OEKO-TEX® MADE IN GREEN: Qualität 105
- Gummizug und Kordel in der Taille
- Gürtelschlaufen
- Reißverschluss im Schlitz
- 1 Innenliegende separate Handytasche
- Schrittlänge 86 cm
- 18102 - Schrittlänge 75 cm
- 18103 - Schrittlänge 80 cm, weiß
- 18109 - Schrittlänge 96 cm
- Lagergröße XS-4XL



1674-101-101 weiß  
 1674-101-601 como blau  
 1674-101-704 dunkelgrau  
 1674-20-700 schwarz



1810-100-101 weiß  
 1810-105-700 schwarz

**Qualität**

101	65/35% PES/CO, 245g/m <sup>2</sup>
20	65/35% PES/CO, 245g/m <sup>2</sup>



**Qualität**

100	50/50% CO/PES, 215g/m <sup>2</sup>
105	65/35% rPES/CO, 175g/m <sup>2</sup>





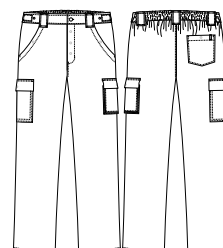
**18115 Unisex Hose**

- Verstellbare Taille und Gummizug im Rücken
- Verdeckte Druckknöpfe im Schlitz
- 2 Schrägtaschen und 1 Gesäßtasche mit verdeckten Druckknöpfen
- Aufhängerschlaufen für Finisher
- Schrittlänge 80 cm
- 18118 - Schrittlänge 90 cm
- Wenn in Risikoklasse 2 und 3 (DIN 10524) getragen, müssen Flecken leicht erkennbar sein
- Muss in der spezifischen zertifizierten Bekleidungskombination getragen werden, um DIN 10524 zu erfüllen
- Lagergröße XS-4XL



**18116 Unisex Hose m. Schenkeltasche**

- Verstellbare Taille und Gummizug im Rücken
- Verdeckte Druckknöpfe im Schlitz
- 2 Schrägtaschen und 1 Gesäßtasche mit verdeckten Druckknöpfen
- Schenkeltasche mit Patte und versteckten Druckknöpfen
- Aufhängerschlaufen für Finisher
- Schrittlänge 80 cm
- 18119 - Schrittlänge 90 cm, weiß
- Wenn in Risikoklasse 2 und 3 (DIN 10524) getragen, müssen Flecken leicht erkennbar sein
- Muss in der spezifischen zertifizierten Bekleidungskombination getragen werden, um DIN 10524 zu erfüllen
- GRÜNER KNOPF und OEKO-TEX® MADE IN GREEN: Farben 602 und 701
- Lagergröße XS-4XL



18115-101-101 weiß



18116-101-101 weiß  
18116-101-701 hellgrau  
18116-101-602 royal blau

**Qualität**

101 65/35% PES/CO, 245g/m<sup>2</sup>



**Qualität**

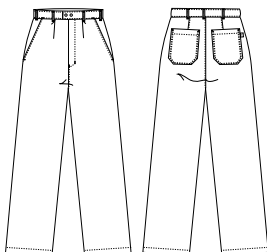
101 65/35% PES/CO, 245g/m<sup>2</sup>





**2620 Herrenhose**

- Klassische Chino Herrenhose
- Fester Hosenbund mit Gürtelschlaufen
- Bundfalten
- Reißverschluss im Schlitz
- Schrägtaschen
- 2 Gesäßtaschen
- Schrittlänge 86 cm
- 2619 - Schrittlänge 96 cm
- Lagergröße 40-70



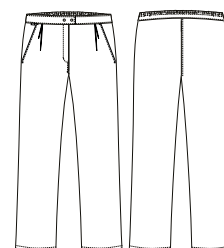
2620-101-101 weiß

**Qualität**  
101 65/35% PES/CO, 245g/m<sup>2</sup>



**1610 Damenhose**

- Gummizug im Rücken
- Bundfalten
- Druckknöpfe in der Taille
- Schrägtaschen
- Reißverschluss im Schlitz
- Schrittlänge 86 cm
- Lagergröße 32-60



1610-102-101 weiß

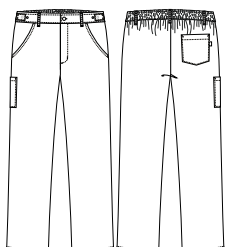
**Qualität**  
102 65/35% PES/CO, 210g/m<sup>2</sup>





**18155 Unisex Hose**

- Our Choice: Qualität 924 und 934
- TENCEL™ Lyocell: Qualität 924 und 934
- Enthält recyceltes Polyester aus PET-Flaschen: Qualität 924
- GRÜNER KNOPF und OEKO-TEX® MADE IN GREEN nicht geltend: Qualität 4100
- Gummizug im Rücken
- Verstellbare Taille (4-6 cm)
- Reißverschluss im Schlitz
- Schenkeltasche
- Aufhängerschlaufen für Finisher
- Schrittlänge 80 cm
- 18156 - Schrittlänge 75 cm
- 18158 - Schrittlänge 93 cm ungesäumt
- Lagergröße XS-4XL



18155-934-101 weiß  
18155-924-712 virtual grau  
18155-4100-101 weiß

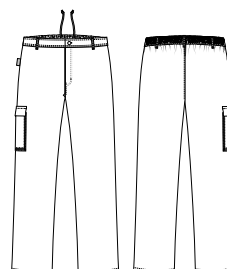
**Qualität**

934	50/50% CLY/PES, 215g/m <sup>2</sup>
924	50/50% CLY/rPES, 195g/m <sup>2</sup>
4100	50/50% CO/PES, 210g/m <sup>2</sup>



**18190 Unisex Hose m. Tasche**

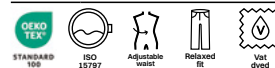
- Our Choice
- Gummizug und Kordel in der Taille
- Gürtelschlaufen
- Reißverschluss im Schlitz
- Schenkeltasche mit Druckknopf
- Schrittlänge 79 cm
- 18196 - Schrittlänge 86 cm
- Lagergröße XS-4XL



18190-1401-700 schwarz

**Qualität**

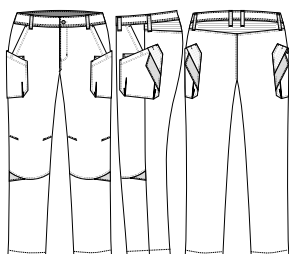
1401	65/35% PES/CO, 195g/m <sup>2</sup>
------	------------------------------------





### 16150 Damen Funktionshose

- Gürtelschlaufen
- Flexibles und dehnbare Strickgewebe am unteren Teil des Rückens
- 2 Schrägtaschen
- Reißverschluss im Schlitz
- Ergonomische Schenkeltasche mit verstecktem Druckknopf, innenliegende separate Handy- und Zollstocktasche
- Reflex Details
- Ergonomischer Schnitt am Knie für mehr Bewegungsfreiheit
- 5 cm zusätzlicher Saum in der Schrittlänge
- Schrittlänge 79 cm
- Lagergröße 32-60



16150-  
134-700  
schwarz

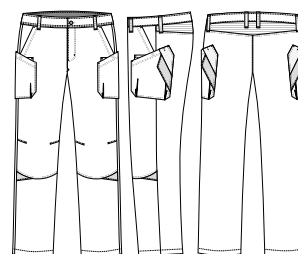
#### Qualität

134 65/35% PES/CO, 250g/m<sup>2</sup>



### 26150 Herren Funktionshose

- Gürtelschlaufen
- Flexibles und dehnbare Strickgewebe am unteren Teil des Rückens
- 2 Schrägtaschen
- Reißverschluss im Schlitz
- Ergonomische Schenkeltasche mit verstecktem Druckknopf, innenliegende separate Handy- und Zollstocktasche
- Reflex Details
- Ergonomischer Schnitt am Knie für mehr Bewegungsfreiheit
- 5 cm zusätzlicher Saum in der Schrittlänge
- Schrittlänge 82 cm
- Lagergröße 40-70



26150-  
134-700  
schwarz

#### Qualität

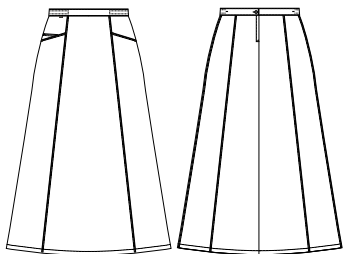
134 65/35% PES/CO, 250g/m<sup>2</sup>





### 14940 Rock

- Verstellbare Taille
- 2 Taschen vorne
- Handytasche
- Aufhängerschlaufen für Finisher
- Verdeckter Reißverschluss am Rücken
- Lagergröße XS-3XL



14940-123-620  
dunkel marine

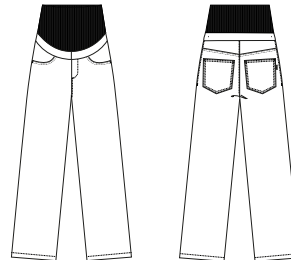
#### Qualität

123 50/50% CO/PES, 180g/m<sup>2</sup>  
124 65/35% PES/CO, 205g/m<sup>2</sup>



### 16339 Umstandshose

- Komfortables Stretch-Gewebe
- Dehnbare Stretch-Gewebe mit Bauchstütze
- Jeanstaschen
- Verstellbare Taille
- Gürtelschlaufen
- 2 Gesäßtaschen
- Schrittlänge 97 cm ungesäumt
- Lagergröße 32-60



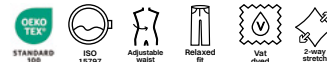
16339-124-620  
dunkel marine



16339-124-105  
weiß

#### Qualität

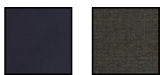
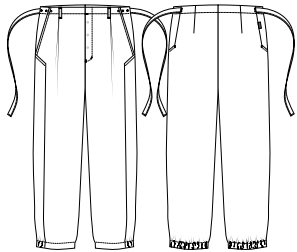
124 65/35% PES/CO, 205g/m<sup>2</sup>





### 26700 Hakama Unisex Hose

- Our Choice
- Enthält recyceltes Polyester aus PET-Flaschen
- Natürlicher Stretch = 4% Stretch
- Verstellbarer Bund mit Bändern und Druckknöpfen
- Verdeckte Druckknöpfe im Schlitz
- 2 Taschen vorne
- 2 Hüfttaschen
- Halber Gummizug an der Rückseite unten
- Schrittlänge 75 cm
- Lagergröße XS-4XL



26700-143-620 dunkel marine

NEW

26700-143-531 olivengrün

#### Qualität

143 50/50% CO/rPES, 180g/m<sup>2</sup>



Comfy Fit  
Seite 6





#### **Kentaur x PRO Wear by ID®**

Bei Kentaur wissen wir, dass harte Arbeit Arbeitskleidung erfordert, die Schritt hält, ganz gleich welche Herausforderung ansteht. Deshalb sind wir stolz darauf, ID®'s bevorzugter Partner in ausgewählten Märkten innerhalb des Textilservice Sektors zu sein und Ihnen die PRO Wear by ID® Kollektion näherzubringen.

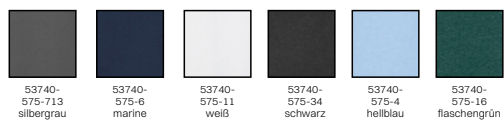
PRO Wear by ID® ist gemacht für Mitarbeiter, die in ihrem Arbeitsalltag aktiv sind und Kleidung brauchen, die einfach hält, Tag für Tag. Jedes Produkt ist auf Bewegungsfreiheit und Komfort in jeder Position ausgelegt, sodass Leistung niemals auf Kosten der Passform geht.

Die Kollektion ist vorgeschrumpft, um dauerhaft eine verlässliche Passform zu gewährleisten. Weiße Kleidungsstücke halten industrieller Wäsche bei bis zu 80 Grad stand, farbige bei 60 Grad, ideal für den Textilservice. Mit PRO Wear by ID® gehen Strapazierfähigkeit und Komfort Hand in Hand.



**53740 PRO Wear CARE Poloshirt ID0374**  
**53750 PRO Wear CARE Damenpolo ID0375**

- Our Choice
- EU Ecolabel-zertifiziert
- Strapazierfähiges Poloshirt mit Catalina-Kragen
- Knopfverschluss mit versteckten Druckknöpfen
- Wenn in Risikoklasse 2 und 3 (DIN 10524) getragen, müssen Flecken leicht erkennbar sein
- Muss in der spezifischen zertifizierten Bekleidungskombination getragen werden, um DIN 10524 zu erfüllen
- Lagergröße XS-6XL

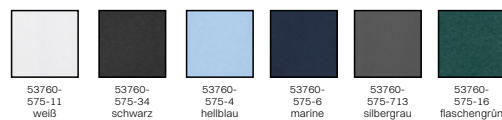


**Qualität**  
 575 50/50% CO/r/PES, 220g/m<sup>2</sup>



**53760 PRO Wear CARE Poloshirt ID0376**  
**53770 PRO Wear CARE Damenpolo ID0377**

- Our Choice
- EU Ecolabel-zertifiziert
- Klassischer Schnitt
- Polokragen
- Lagergröße XS-6XL



**Qualität**  
 575 50/50% CO/r/PES, 220g/m<sup>2</sup>





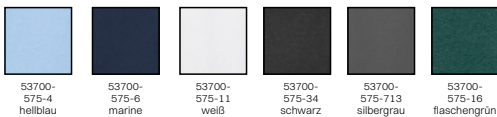
**53700 PRO Wear CARE T-Shirt ID0370**  
**53710 PRO Wear CARE T-Shirt Damen ID0371**

- Our Choice
- EU Ecolabel-zertifiziertes T-Shirt mit Rundhalsausschnitt
- Casual Design und Fit
- Extra strapazierfähig
- Wenn in Risikoklasse 2 und 3 (DIN 10524) getragen, müssen Flecken leicht erkennbar sein
- Muss in der spezifischen zertifizierten Bekleidungskombination getragen werden, um DIN 10524 zu erfüllen
- Lagergröße XS-6XL

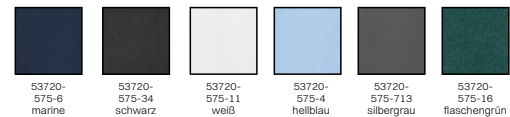


**53720 PRO Wear CARE T-Shirt ID0372**  
**53730 PRO Wear CARE T-Shirt Damen ID0373**

- Our Choice
- EU Ecolabel-zertifiziertes T-Shirt mit V-Ausschnitt
- Casual Design und Fit
- Extra strapazierfähig
- Wenn in Risikoklasse 2 und 3 (DIN 10524) getragen, müssen Flecken leicht erkennbar sein
- Muss in der spezifischen zertifizierten Bekleidungskombination getragen werden, um DIN 10524 zu erfüllen
- Lagergröße XS-6XL



**Qualität**  
 575 60/40% CO/rPES, 220g/m<sup>2</sup>



**Qualität**  
 575 60/40% CO/rPES, 220g/m<sup>2</sup>





**53220 PRO Wear Poloshirt ID0322**

- Extra strapazierfähig
- Zweifarbig
- Nacken- und Schulterband
- Nackenspiegel
- Lagergröße XS-6XL



53220- 575-1172 weiß/grau	53220- 575-3416 grün/schwarz	53220- 575-3472 schwarz/grau	53220- 575-3334 rot/schwarz	53220- 575-6620 navy/azur	53220- 575-7234 grau/schwarz
---------------------------------	------------------------------------	------------------------------------	-----------------------------------	---------------------------------	------------------------------------

**Qualität**

575 50/50% CO/PES, 220g/m<sup>2</sup>



PRO Wear. 50 65%



**53620 PRO Wear Sweatshirt ID0362**

- Extra strapazierfähig
- Zweifarbig
- Runder Halsausschnitt
- Doppelsteppnähte
- Ripp an Hals, Ärmeln und Bund
- Weiche angeraute Innenseite
- Lagergröße XS-6XL



53620- 575-7234 grau/schwarz	53620- 575-3472 schwarz/grau	53620- 575-1172 weiß/grau	53620- 575-3416 grün/schwarz	53620- 575-3334 rot/schwarz	53620- 575-6620 navy/azur
------------------------------------	------------------------------------	---------------------------------	------------------------------------	-----------------------------------	---------------------------------

**Qualität**

575 60/40% CO/PES, 290g/m<sup>2</sup>



PRO Wear. 50 65%



**53020 PRO Wear T-Shirt ID0302**

- Extra strapazierfähig
- Zweifarbig
- 4-Fach Rippabschluss
- Nacken- und Schulterband
- Nackenspiegel
- Lagergröße XS-6XL



53020- 575-3416 grün/schwarz	53020- 575-1172 weiß/grau	53020- 575-3472 schwarz/grau	53020- 575-3334 rot/schwarz	53020- 575-6620 navy/azur	53020- 575-7234 grau/schwarz
------------------------------------	---------------------------------	------------------------------------	-----------------------------------	---------------------------------	------------------------------------

**Qualität**

575 60/40% CO/PES, 220g/m<sup>2</sup>



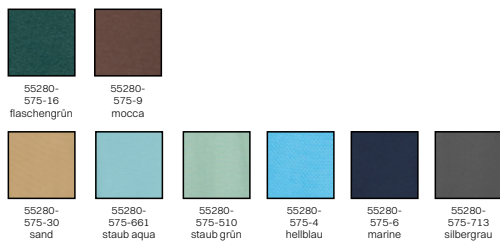
PRO Wear...





**55280 T-Shirt TENCEL™ Lyocell ID0528**  
**55290 T-Shirt TENCEL™ Lyocell Damen ID0529**

- Our Choice
- TENCEL™ Lyocell
- Runder Halsausschnitt
- Kurzarm
- Wenn in Risikoklasse 2 und 3 (DIN 10524) getragen, müssen Flecken leicht erkennbar sein
- Muss in der spezifischen zertifizierten Bekleidungskombination getragen werden, um DIN 10524 zu erfüllen
- Lagergröße XS-6XL

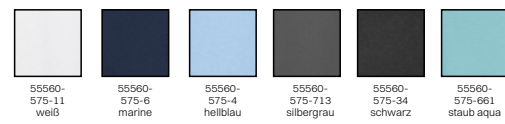


**Qualität**  
 575 70/30% rPES/CLY, 200g/m<sup>2</sup>



**55560 Polo Tencel™ Lyocell ID0557**  
**55570 Polo Tencel™ Lyocell Damen ID0557**

- Our Choice
- TENCEL™ Lyocell
- Klassischer Schnitt
- Extra strapazierfähig
- Polokragen
- Seitenschlitze
- Lagergröße XS-6XL



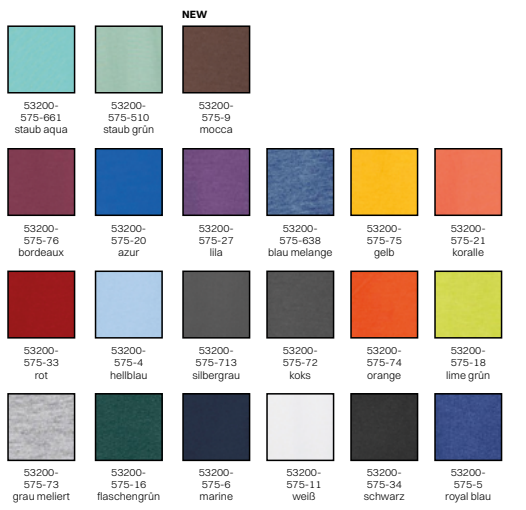
**Qualität**  
 575 50/50% rPES/CLY, 235g/m<sup>2</sup>





**53200 PRO Wear Poloshirt ID0320**

- Extra strapazierfähig
- 1 Brusttasche
- Nacken- und Schulterband
- Nackenspiegel
- XXS - nur in weiß, silver grey, marine, schwarz und hellblau
- Lagergröße XS-6XL

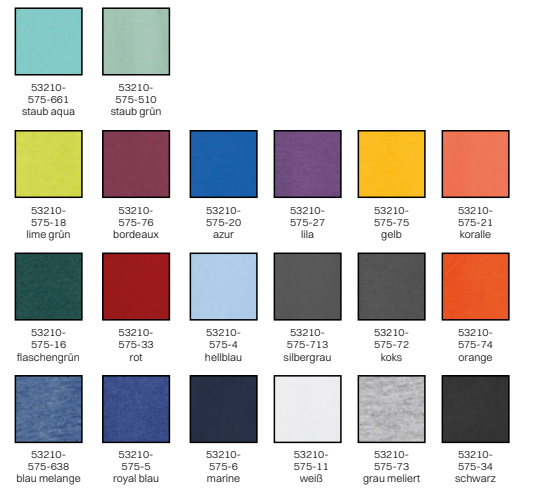


**Qualität**  
575 50/50% CO/PES, 220g/m<sup>2</sup>



**53210 PRO Wear Damenpolo ID0321**

- Extra strapazierfähig
- Nacken- und Schulterband
- Nackenspiegel
- Leicht figurbetont
- Lagergröße XS-4XL



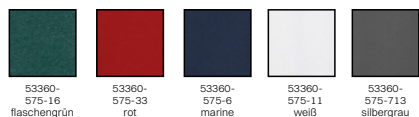
**Qualität**  
575 50/50% CO/PES, 220g/m<sup>2</sup>





**53360 PRO Wear Poloshirt ID0336**

- Extra strapazierfähig
- 1/1 Ärmel
- Knopfleiste mit Druckknöpfen
- Nacken- und Schulterband
- Nackenspiegel
- Wenn in Risikoklasse 2 und 3 (DIN 10524) getragen, müssen Flecken leicht erkennbar sein
- Muss in der spezifischen zertifizierten Bekleidungskombination getragen werden, um DIN 10524 zu erfüllen
- Lagergröße XS-6XL

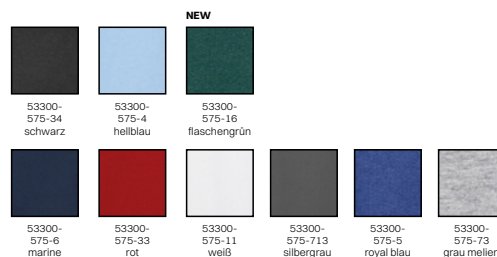


**Qualität**  
575 50/50% CO/PES, 220g/m<sup>2</sup>



**53300 PRO Wear Poloshirt ID0330**

- Extra strapazierfähig
- Knopfleiste mit Druckknöpfen
- Nacken- und Schulterband
- Nackenspiegel
- Wenn in Risikoklasse 2 und 3 (DIN 10524) getragen, müssen Flecken leicht erkennbar sein
- Muss in der spezifischen zertifizierten Bekleidungskombination getragen werden, um DIN 10524 zu erfüllen
- Lagergröße XS-6XL



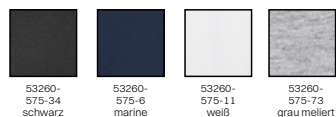
**Qualität**  
575 50/50% CO/PES, 220g/m<sup>2</sup>





**53260 PRO Wear Poloshirt ID0326**

- Extra strapazierfähig
- 1/1 Ärmel
- 1 Brusttasche
- Nacken- und Schulterband
- Nackenspiegel
- Lagergröße XS-6XL

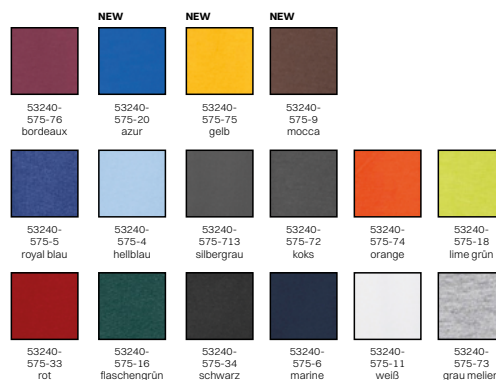


**Qualität**  
575 50/50% CO/PES, 220g/m<sup>2</sup>



**53240 PRO Wear Poloshirt ID0324**

- Extra strapazierfähig
- Nacken- und Schulterband
- Nackenspiegel
- Lagergröße XS-6XL



**Qualität**  
575 50/50% CO/PES, 220g/m<sup>2</sup>





**53170 PRO Wear T-Shirt Damen ID0317**

- Extra strapazierfähig
- 4-Fach Rippabschluss
- Leichtes Gewebe
- Nacken- und Schulterband
- Nackenspiegel
- Wenn in Risikoklasse 2 und 3 (DIN 10524) getragen, müssen Flecken leicht erkennbar sein
- Muss in der spezifischen zertifizierten Bekleidungskombination getragen werden, um DIN 10524 zu erfüllen
- Lagergröße XS-6XL

NEW



53170-575-16 flaschengrün



53170-575-21 koralle  
53170-575-431 staub rosa  
53170-575-510 staub grün  
53170-575-5 royal blau  
53170-575-713 silbergrau  
53170-575-73 grau meliert



53170-575-11 weiß  
53170-575-4 hellblau  
53170-575-6 marine  
53170-575-34 schwarz  
53170-575-33 rot  
53170-575-661 staub aqua

**Qualität**

575 50/50% CO/PES, 175g/m<sup>2</sup>



**53100 PRO Wear T-Shirt light ID0310**

- Extra strapazierfähig
- Leichtes Gewebe
- 4-Fach Rippabschluss
- Nacken- und Schulterband
- Nackenspiegel
- Wenn in Risikoklasse 2 und 3 (DIN 10524) getragen, müssen Flecken leicht erkennbar sein
- Muss in der spezifischen zertifizierten Bekleidungskombination getragen werden, um DIN 10524 zu erfüllen
- Lagergröße XS-6XL

NEW



53100-575-6 marine  
53100-575-713 silbergrau  
53100-575-73 grau meliert  
53100-575-21 koralle  
53100-575-661 staub aqua  
53100-575-16 flaschengrün



53100-575-510 staub grün  
53100-575-5 royal blau  
53100-575-11 weiß  
53100-575-33 rot  
53100-575-34 schwarz  
53100-575-4 hellblau

**Qualität**

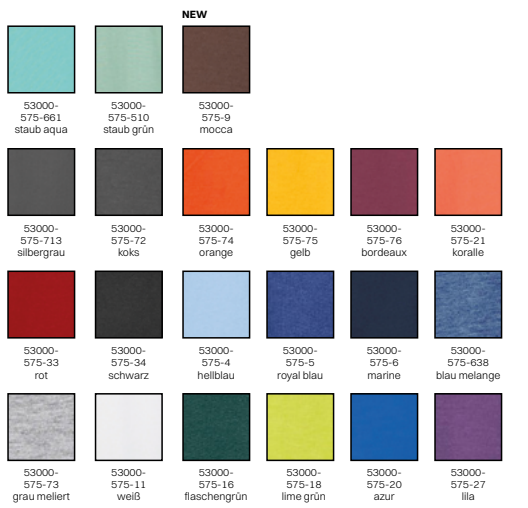
575 50/50% CO/PES, 175g/m<sup>2</sup>





**53000 PRO Wear T-Shirt ID0300**

- Extra strapazierfähig
- 4-Fach Rippabschluss
- Nacken- und Schulterband
- Nackenspiegel
- Wenn in Risikoklasse 2 und 3 (DIN 10524) getragen, müssen Flecken leicht erkennbar sein
- Muss in der spezifischen zertifizierten Bekleidungskombination getragen werden, um DIN 10524 zu erfüllen
- XS - nur in weiß, silbergrau, marine, schwarz, hellblau, royal blau, koks, rot, koralle, staub aqua, staub grün, mocca und grau meliert
- 7XL - in weiß und marine
- Lagergröße XS-6XL

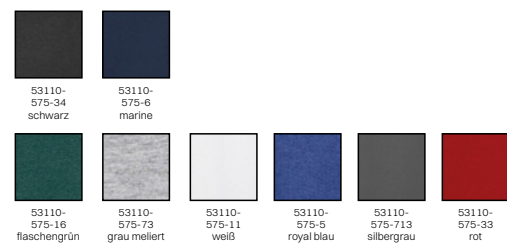


**Qualität**  
575 60/40% CO/PES, 220g/m<sup>2</sup>



**53110 PRO Wear T-Shirt ID0311**

- Extra strapazierfähig
- 1/1 Ärmel
- 4-Fach Rippabschluss
- Nacken- und Schulterband
- Nackenspiegel
- Wenn in Risikoklasse 2 und 3 (DIN 10524) getragen, müssen Flecken leicht erkennbar sein
- Muss in der spezifischen zertifizierten Bekleidungskombination getragen werden, um DIN 10524 zu erfüllen
- Lagergröße XS-6XL



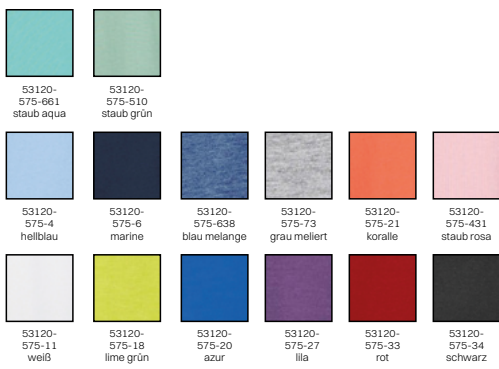
**Qualität**  
575 60/40% CO/PES, 220g/m<sup>2</sup>





**53120 PRO Wear T-Shirt Damen ID0312**

- Extra strapazierfähig
- Leicht figurbetont
- Runder Halsausschnitt
- Seitenschlitze
- Wenn in Risikoklasse 2 und 3 (DIN 10524) getragen, müssen Flecken leicht erkennbar sein
- Muss in der spezifischen zertifizierten Bekleidungskombination getragen werden, um DIN 10524 zu erfüllen
- 7XL - nur in weiß, grau meliert, marine und hell blau
- Lagergröße XS-7XL

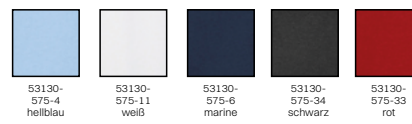


**Qualität**  
575 60/40% CO/PES, 220g/m<sup>2</sup>



**53130 PRO Wear T-Shirt Damen ID0313**

- Extra strapazierfähig
- Leicht figurbetont
- Runder Halsausschnitt
- 3/4 Arm
- Seitenschlitze
- Wenn in Risikoklasse 2 und 3 (DIN 10524) getragen, müssen Flecken leicht erkennbar sein
- Muss in der spezifischen zertifizierten Bekleidungskombination getragen werden, um DIN 10524 zu erfüllen
- Lagergröße S-6XL



**Qualität**  
575 60/40% CO/PES, 220g/m<sup>2</sup>





### 53150 PRO Wear T-Shirt Damen ID0315

- Extra strapazierfähig
- Leicht figurbetont
- Runder Halsausschnitt
- 1/2 Arm
- Wenn in Risikoklasse 2 und 3 (DIN 10524) getragen, müssen Flecken leicht erkennbar sein
- Muss in der spezifischen zertifizierten Bekleidungskombination getragen werden, um DIN 10524 zu erfüllen
- Lagergröße XS-7XL



53150-  
575-6  
marine



53150-  
575-11  
weiß



53150-  
575-4  
hellblau

#### Qualität

575 60/40% CO/PES, 220g/m<sup>2</sup>



PRO Wear

ISE/ESH



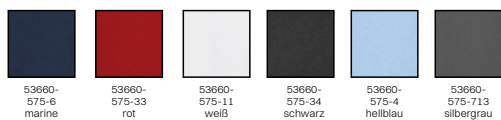
NACOP  
DIN 10524





**53660 PRO Wear Sweatjacke ID0366**  
**53670 PRO Wear Sweatjacke Damen ID367**

- Extra strapazierfähig
- Ripp an Hals, Ärmeln und Bund
- Zusätzliche Twill-Verstärkung an den Schultern
- Nackenspiegel
- Reißverschluss
- Weiche angeraute Innenseite
- Zwei Schubtaschen mit Reißverschluss
- Lagergröße XS-6XL

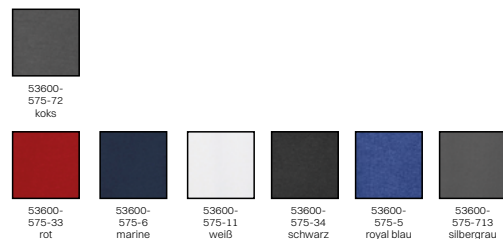


**Qualität**  
 575 60/40% CO/PES, 290g/m<sup>2</sup>



**53600 PRO Wear Sweatshirt ID0360**

- Extra strapazierfähig
- Klassisch
- Runder Halsausschnitt
- Doppelsteppnähte
- Ripp an Hals, Ärmeln und Bund
- Weiche angeraute Innenseite
- Lagergröße XS-6XL



**Qualität**  
 575 60/40% CO/PES, 290g/m<sup>2</sup>



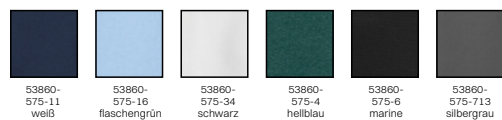


NEW



**53860 PRO Wear CARE Hoodie ID0386**  
**53870 PRO Wear CARE Hoodie Damen ID0387**

- Our Choice
- EU Ecolabel-zertifiziert
- Strapazierfähiger Hoodie mit ungebürsteter Innenseite
- Ripp an Ärmeln und Bund
- Lagergröße XS-6XL



**Qualität**  
 575 60/40% CO/rPES, 320g/m<sup>2</sup>

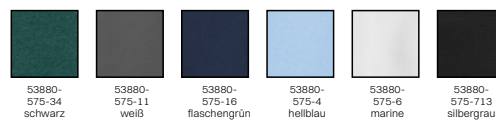


NEW

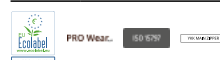


**53880 PRO Wear CARE Hoodie Zip ID0388**  
**53890 PRO Wear CARE Hoodie Zip Damen ID0389**

- Our Choice
- EU Ecolabel-zertifiziert
- Strapazierfähiger Hoodie mit ungebürsteter Innenseite
- Ripp an Ärmeln und Bund
- Reißverschluss
- Lagergröße XS-6XL



**Qualität**  
 575 60/40% CO/rPES, 320g/m<sup>2</sup>





**53820 PRO Wear CARE Cardigan ID0382**  
**53830 PRO Wear CARE Cardigan Damen ID0383**

- Our Choice
- EU Ecolabel- zertifiziert
- Extra strapazierfähig
- Durchgehender Reißverschluss
- 2 Schubtaschen mit Reißverschluss
- Ripp an Hals, Ärmeln und Bund
- Lagergröße XS-6XL



53820-575-11 weiß  
 53820-575-16 färschengrün  
 53820-575-34 schwarz  
 53820-575-4 hellblau  
 53820-575-6 marine  
 53820-575-713 silbergrau

**Qualität**  
 575 60/40% CO/r/PES, 320g/m<sup>2</sup>



**53840 PRO Wear CARE 1/4 Zip ID0384**  
**53850 PRO Wear CARE 1/4 Zip Damen ID0385**

- Our Choice
- EU Ecolabel- zertifiziert
- Extra strapazierfähig
- Ripp an Hals, Ärmeln und Bund
- Lagergröße XS-6XL



53840-575-34 schwarz  
 53840-575-6 marine

**Qualität**  
 575 60/40% CO/r/PES, 320g/m<sup>2</sup>





**53800 PRO Wear CARE Sweat ID0380**  
**53810 PRO Wear CARE Sweat Damen ID0381**

- Our Choice
- EU Ecolabel- zertifiziert
- Extra strapazierfähig
- Klassischer Schnitt
- Runder Halsausschnitt
- 1/1 Ärmel
- Wenn in Risikoklasse 2 und 3 (DIN 10524) getragen, müssen Flecken leicht erkennbar sein
- Muss in der spezifischen zertifizierten Bekleidungskombination getragen werden, um DIN 10524 zu erfüllen
- Lagergröße XS-6XL



53800-575-6 marine	53800-575-16 flaschengrün	53800-575-11 weiß	53800-575-34 schwarz	53800-575-4 hellblau	53800-575-713 silbergrau
-----------------------	------------------------------	----------------------	-------------------------	-------------------------	-----------------------------

**Qualität**

575 60/40% CO/rPES, 320g/m<sup>2</sup>



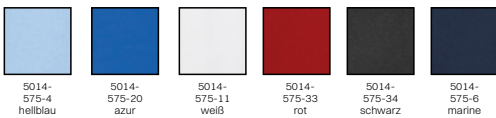
PRO Wear... 60/40%





### 5014 T-Time T-Shirt V-Ausschnitt ID0514

- Körpernahe Passform
- V-Ausschnitt mit schmalem Rippabschluss
- Lagergröße S-2XL

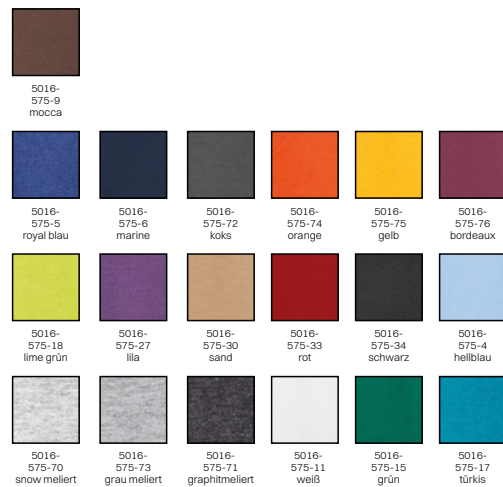


**Qualität**  
575 100% CO, 175g/m<sup>2</sup>



### 5016 T-Time T-Shirt ID0510

- Klassischer Schnitt
- Runder Halsausschnitt
- 4-fach Rippabschluss
- Nacken- und Schulterband
- 70 Hellgrau meliert: 98 % Baumwolle / 2 % Viskose
- 71 Graphit meliert: 60 % Baumwolle / 40 % Polyester
- 73 Grau meliert: 90 % Baumwolle / 10 % Viskose
- 5XL - 6XL - nur in weiß, königsblau, marine und schwarz
- Lagergröße S-4XL



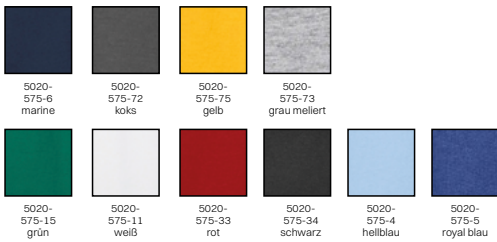
**Qualität**  
575 98/2% CO/CV, 175g/m<sup>2</sup>  
575 90/10% CO/CV, 175g/m<sup>2</sup>  
575 60/40% CO/PES, 175g/m<sup>2</sup>  
575 100% CO, 175g/m<sup>2</sup>





**5020 GAME Poloshirt ID0520**

- Klassischer Schnitt
- Piqué-Qualität
- 1 Brusttasche
- Rippdetails am Kragen und an den Ärmeln
- 73 Grau meliert: 95 % Baumwolle / 5 % Viskose
- 5XL - 6XL - in weiß, marine und schwarz
- Lagergröße XS-4XL



**Qualität**

575 50/50% CO/PES, 180g/m<sup>2</sup>  
 575 95/5% CO/CV, 180g/m<sup>2</sup>





**55250 GAME Poloshirt Stretch ID0525**  
**55270 GAME Poloshirt Stretch Damen ID0527**

- Stretch-Gewebe
- Nackenband
- Nackenspiegel
- Leiste mit Ton-in-Ton Knöpfen
- Minimales Einlaufen
- Damen 55270: 73 Grau meliert: 85 % Baumwolle / 10 % Viskose / 5 % Elasthan
- Unisex 55250 5XL-6XL in weiß, marine und schwarz
- Damen 55270 4XL-6XL in weiß und schwarz
- Lagergröße XS-4XL

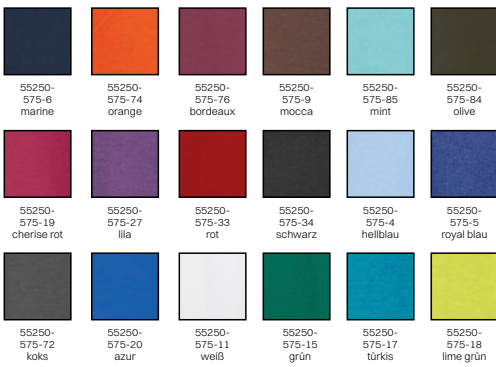


**55440 Poloshirt ID0544**  
**55450 Poloshirt Damen ID0545**

- Polokragen
- Knopfleiste
- 3 Knöpfe
- 1/1 Ärmel
- Unisex 55440 alle Farben in 4XL, 5XL-6XL in weiß, marine und schwarz
- Damen 55450 4XL-6XL in weiß, marine und schwarz
- 73 Grau meliert: 85 % Baumwolle / 10 % Viskose / 5 % Elasthan
- Lagergröße XS-4XL

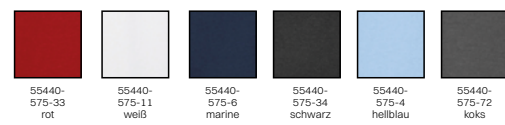
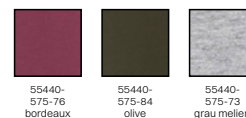


55250-575-73 grau meliert



**Qualität**

575	95/5% CO/EL, 220g/m <sup>2</sup>
575	85/10/5% CO/CV/EL, 220g/m <sup>2</sup>



**Qualität**

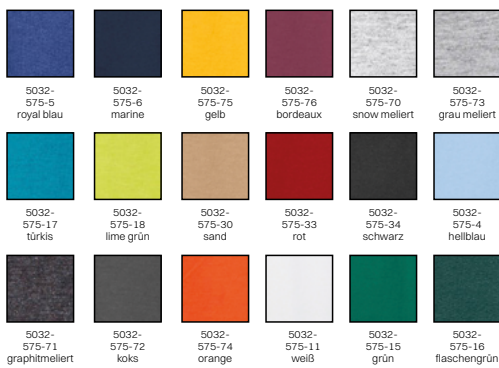
575	95/5% CO/EL, 220g/m <sup>2</sup>
575	85/10/5% CO/CV/EL, 220g/m <sup>2</sup>





**5032 GAME Sweatshirt ID0600**

- Runder Halsausschnitt
- Doppelsteppnähte
- Ripp an Hals, Ärmeln und Bund
- Weiche angeraute Innenseite
- 70 Hellgrau meliert: 70 % Baumwolle / 25 % Polyester / 5 % Viskose
- 73 Grau meliert: 70 % Baumwolle / 25 % Polyester / 5 % Viskose
- XS - nur in weiß, marine, schwarz, royal blau, koks, rot, grau meliert und grün
- 4XL - nur in weiß, marine, schwarz, royal blau, koks, rot, grau meliert und grün
- 5XL - 6XL - nur in navy und schwarz
- Lagergröße S-3XL



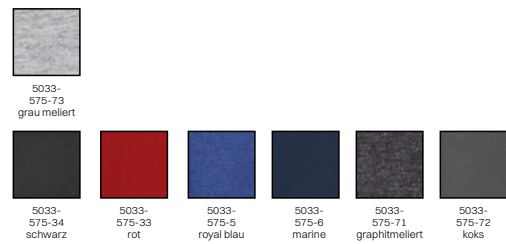
**Qualität**

575 70/30% CO/PES, 290g/m<sup>2</sup>  
575 70/25/5% CO/PES/CV, 290g/m<sup>2</sup>



**5033 GAME Polo Sweatshirt ID0601**

- Polokragen
- Knopfleiste
- 3 Knöpfe
- Nackenband
- Ripp an Ärmeln und Bund
- Weiche angeraute Innenseite
- 73 Grau meliert: 70 % Baumwolle / 25 % Polyester / 5 % Viskose
- Graphit meliert: 70 % Baumwolle / 30 % Polyester
- Lagergröße S-4XL



**Qualität**

575 70/30% CO/PES, 290g/m<sup>2</sup>  
575 70/25/5% CO/PES/CV, 290g/m<sup>2</sup>





**56220 GAME Sweatjacke ID0622**  
**56240 GAME Sweatjacke Damen ID0624**

- Kräftige Qualität
- Durchgehender Reißverschluss
- 2 Schubtaschen
- Nackenband
- Ripp an Ärmeln und Bund
- Flatlock Nähte
- Weiche angeraute Innenseite
- Damen 56240 XS in alle Farben, 3XL in marine und schwarz
- Unisex 56220 3XL in alle Farben, 4XL in marine, weiss und schwarz
- Lagergröße XS-2XL



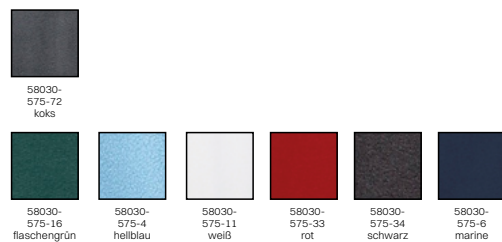
56220-575-33 rot  
 56220-575-11 weiß  
 56220-575-34 schwarz  
 56220-575-6 marine

**Qualität**  
 575 60/40% CO/PES, 300g/m<sup>2</sup>



**58030 Fleece Cardigan ID0803**  
**58050 Fleece Cardigan Damen ID0805**

- Weiche Fleece für Industriewäscherei geeignet
- Verträgt Wäsche 60°C
- Feine Polyesterfasern in engster Konstruktion ausgewählt
- Durchgehender Reißverschluss
- Antipilling-Behandlung
- Weich und isolierend
- Zusätzliche Twill-Verstärkung an den Schultern
- 2 Schubtaschen mit Reißverschluss
- Gummizug am Bund
- Obermaterial: 100% recyceltes Polyester
- Unisex 58030 4XL-5XL in alle Farben, 6XL in marine und flaschengrün
- Lagergröße XS-3XL



58030-575-72 koks  
 58030-575-16 flaschengrün  
 58030-575-4 hellblau  
 58030-575-11 weiß  
 58030-575-33 rot  
 58030-575-34 schwarz  
 58030-575-6 marine

**Qualität**  
 575 100% PES, 280g/m<sup>2</sup>





### 58110 Fleeceweste ID0811

- Weiche Fleece für Industrieräscherei geeignet
- Verträgt Wäsche 60°C
- Zwei Schubtaschen mit Reißverschluss
- Strapazierfähig
- Lagergröße XS-4XL



58110-  
575-34  
schwarz



58110-  
575-6  
marine

#### Qualität

575 100% rPES, 280g/m<sup>2</sup>



### 50812 Fleeceweste Damen ID0812

- Weiche Fleece für Industrieräscherei geeignet
- Verträgt Wäsche 60°C
- Leicht figurbetont
- Zwei Schubtaschen mit Reißverschluss
- Reißverschluss
- Strapazierfähig
- Obermaterial: 100% recyceltes Polyester
- Lagergröße S-3XL



50812-  
575-34  
schwarz



50812-  
575-6  
marine

#### Qualität

575 100% rPES, 280g/m<sup>2</sup>





**50808 Fleece Damenweste ID0808**

- Lässiger Schnitt
- Weiche Fleece für Industriegewäscherei geeignet
- Kurzarm
- Reißverschluss
- Raglanärmel
- Ohne Taschen
- Lagergröße XS/S-5XL/6XL



50808-  
575-34  
schwarz



50808-  
575-6  
marine

**Qualität**

575 100% PES, 280g/m<sup>2</sup>



**58090 Bolero ID0809**

- Weiche Fleece Bolerojacke / Seelenwärmer
- Anti-Pilling-Behandlung auf Vorder- und Rückseite
- Druckknöpfe
- Verstellbarer Ärmel am Ellbogen
- Lagergröße XS - S/M - L/XL - 2XL/3XL



58090-  
575-11  
weiß



58090-  
575-6  
marine

**Qualität**

575 100% rPES, 280g/m<sup>2</sup>





**58540 CORE Softshell Jacke ID0854**  
**58560 CORE Softshell Jacke Damen ID0856**

- Funktionelle, Softshell Jacke aus dreischichtigem ID Tech®
- Strapazierfähige und stretchbare Qualität außen mit einer leichten Mesh-Innenseite
- 2 Seitentaschen
- Gummizug am Bund
- Unisex 58540: 4XL-6XL in marine und schwarz
- Lagergröße XS-2XL



58540-  
575-16  
flaschengrün



58540-  
575-11  
weiß



58540-  
575-20  
azur



58540-  
575-33  
rot



58540-  
575-34  
schwarz



58540-  
575-6  
marine



58540-  
575-713  
silbergrau

**Qualität**

575 100% PES, 290g/m<sup>2</sup>



**ID**  
TECH®

400 BREATHABLE

WINDPROOF

WATER REPELLENT

SLIPERS REMOVABLE



**58240 Softshell Weste ID0824**  
**58250 Softshell Weste Damen ID0825**

- Softshell Weste aus dreischichtigem ID Tech®
- Strapazierfähige und stretchbare Qualität außen mit einer leichten Mesh-Innenseite
- 2 Seitentaschen
- Gummizug in Bund und Ärmeln
- Unisex 58240: 4XL-6XL
- Lagergröße XS-2XL



58240-  
575-34  
schwarz



58240-  
575-6  
marine

**Qualität**

575 100% PES, 290g/m<sup>2</sup>



**ID**  
TECH®

400 BREATHABLE

WINDPROOF

WATER REPELLENT

SLIPERS REMOVABLE



### 58070 Zip-n-Mix Fleece Damen ID0807

- Zip-n-Mix Active Fleece kann mit der Shell Jacke 57130 kombiniert werden
- Weiche Fleece für Industriewäscherei geeignet
- Verträgt Wäsche 60°C
- Durchgehender Reißverschluss
- Antipilling-Behandlung
- Weich und isolierend
- 2 Schubtaschen mit Reißverschluss
- Obermaterial: 100% recyceltes Polyester
- XS - in marine und schwarz
- 4XL - 6XL - in marine und schwarz
- Lagergröße XS-6XL



58070- 575-34 schwarz	58070- 575-33 rot	58070- 575-6 marine	58070- 575-72 koks
-----------------------------	-------------------------	---------------------------	--------------------------

#### Qualität

575 100% PES, 280g/m<sup>2</sup>



### 58060 Zip-n-Mix Fleece ID0806

- Zip-n-MixActive Fleece kann mit der Shell Jacke 57120 kombiniert werden
- Weiche Fleece für Industriewäscherei geeignet
- Verträgt Wäsche 60°C
- Durchgehender Reißverschluss
- Antipilling-Behandlung
- Weich und isolierend
- 2 Schubtaschen mit Reißverschluss
- Obermaterial: 100% recyceltes Polyester
- 5XL - 6XL - in navy und schwarz
- Lagergröße XS-4XL



58060- 575-72 koks	58060- 575-34 schwarz	58060- 575-6 marine	58060- 575-33 rot
--------------------------	-----------------------------	---------------------------	-------------------------

#### Qualität

575 100% PES, 280g/m<sup>2</sup>





### 57130 Zip-n-Mix Jacke Damen ID0713

- Kragen mit verdeckter, verstellbarer Kapuze
- Verdeckte Bündchen im Ärmel, die vor Wind schützen samt verstellbarer Verschluss
- Verträgt Wäsche 60°C
- In Taille und unten verstellbar
- Innentasche
- Durch Reißverschluss im Futter ist die Jacke zum Bedrucken geeignet
- Patchlappen in der Nackentasche zum Anbringen eines Chips oder Logos
- Verklebte Nähte
- Lagergröße XS-6XL



57130-  
575-74  
orange



57130-  
575-34  
schwarz



57130-  
575-6  
marine

#### Qualität

575 100% PES, 155g/m<sup>2</sup>



### 57120 Zip-n-Mix Jacke ID0712

- Kragen mit verdeckter, verstellbarer Kapuze
- Verdeckte Bündchen im Ärmel, die vor Wind schützen samt verstellbarer Verschluss
- Verträgt Wäsche 60°C
- In Taille und unten verstellbar
- Innentasche
- Durch Reißverschluss im Futter ist die Jacke zum Bedrucken geeignet
- Patchlappen in der Nackentasche zum Anbringen eines Chips oder Logos
- Verklebte Nähte
- Lagergröße XS-6XL



57120-  
575-34  
schwarz



57120-  
575-6  
marine



57120-  
575-74  
orange

#### Qualität

575 100% PES, 155g/m<sup>2</sup>



# Materials that matter.

## Better Cotton

Kentaur ist ein stolzes Mitglied der Better Cotton Initiative. Mit unserer Mitgliedschaft haben wir uns verpflichtet, den globalen Baumwollanbau zu verbessern. Better Cotton funktioniert nach dem Massenbilanzsystem. Das bedeutet, dass der Kauf eines Produkts mit dem Better Cotton-Logo nicht garantiert, dass dieses Produkt tatsächlich Baumwolle von Better Cotton-zertifizierten Farmen enthält. Doch durch den Kauf eines Produkts mit Better Cotton trägst du zu einer nachhaltigeren Baumwollproduktion bei.

Wir haben jedoch nur dann Artikel mit dem Better Cotton-Logo gekennzeichnet, wenn die Baumwolle auch das überwiegende Material im Produkt ist. Um mehr über Better Cotton zu erfahren, besuche [bettercotton.org/massbalance](http://bettercotton.org/massbalance).

## REPPEVE® recycelte Polyester (rPES)

REPPEVE® ist ein Polyester, das aus recycelten Plastikflaschen hergestellt wird. Das Unternehmen REPPEVE® setzt sich dafür ein, einen geschlossenen Kreislauf zu schaffen, in dem Abfälle recycelt und wiederverwertet werden.

## TENCEL™ Lyocell

Die TENCEL™ Lyocell-Fasern werden aus kontrollierten oder zertifizierten Holzquellen gewonnen und in einem geschlossenen Prozess hergestellt, bei dem 99,8 % des Lösungsmittels zurückgewonnen werden - das Ergebnis ist nahezu null Abfälle. Die Fasern unterstützen ein natürliches, trockenes Gefühl durch Feuchtigkeitsregulierung und sind von Natur aus weich und geschmeidig im Griff. TENCEL™ ist eine Marke von Lenzing.

## TENCEL™ Lyocell REFIBRA™ Technology

Zur Herstellung von TENCEL™ Lyocell mit REFIBRA™ Technology werden Holz- und Baumwolltextilabfälle als Rohmaterial verwendet. Die fertigen Fasern enthalten mindestens 30% recyceltes Material. TENCEL™ Lyocell Fasern mit REFIBRA™ Technology bieten die gleichen Vorteile wie Standard TENCEL™ Lyocell Fasern. Wie TENCEL™ ist auch REFIBRA™ eine Marke von Lenzing.

## Baumwolle (CO)

Baumwolle ist eine Naturfaser, die weich ist und eine gute Feuchtigkeitsaufnahme aufweist, was kombiniert einen angenehmen Komfort bietet. Zudem hat Baumwolle eine hohe Strapazierfähigkeit, die nur von synthetischen Fasern übertroffen wird. Beim Mischen mit synthetischen Fasern wie Polyester, erhält man somit ein strapazierfähiges und langlebige Material.

## Polyester (PES)

Polyester ist die am häufigsten verwendete synthetische Faser. Beim Mischen mit Baumwolle wird die optimale Mischung in 65% PES/35% CO hinsichtlich Haltbarkeit und Wascheignung erreicht. Polyester bereichert die PES/CO-Mischung mit Eigenschaften wie hoher Strapazierfähigkeit, minimalem Einlaufen, geringer Knitterneigung und kurzer Trocknungszeit. PES/CO-Mischungen eignen sich daher sehr gut für Berufsbekleidung.

## Elastan/EOL/EME/Mechanischer Stretch

Viele unserer Qualitäten bestehen aus dehnbarem Gewebe, da Elastizität den Komfort erhöht. Es ist wichtig, eine hohe Rücksprungkraft zu gewährleisten, damit Elastizität und Komfort über die gesamte Lebensdauer des Produkts erhalten bleiben. Kentaur verwendet in der Regel dehnbare Gewebe, bei dem die Elastizität durch fest gesponnene Garne und die Webtechnik erreicht wird (mechanischer Stretch/natürlicher Stretch) oder elastische Fasern, bei denen die Elastizität gleich bleibt und die für industrielle Wäschereien geeignet sind.

## Körper

Körper ist eine Webart, die sich durch die markanten schrägen Streifen auszeichnet, die von dem für Jeans verwendeten Denim-Gewebe bekannt sind. Die Körperkonstruktion ergibt eine strukturierte

Oberfläche und ein geschmeidiges Gewebe. Wir bieten viele Artikel mit Körpergewebe an, da sich dieses Gewebe gut für Hosen, Oberteile und Schürzen eignet.

## Leinwandbindung/Panama

Die Leinwandbindung ist die einfachste Bindungsart. Sie ist auf der Innen- und Außenseite identisch, fest und stabil und bietet somit ein starkes Gewebe. Die Leinwandbindung wird normalerweise für leichtere Artikel wie Hemden und Kasacks verwendet. Panama ist eine Ableitung der Leinwandbindung, hat jedoch weniger Bindungspunkte, was zu einem weicherem und flexiblerem Gewebe führt. In der Regel wird Panama mit dickeren Garnen hergestellt, die zusammen mit dem Gewebe eine schöne strukturierte Oberfläche ergeben. Panama wird für Schürzen verwendet.

## Piqué

Piqué ist eine gestrickte Konstruktion, die von Poloshirts bekannt ist. Bei uns wird Piqué für Kleidungsstücke in den Segmenten HoReCa & Retail und Healthcare & Service verwendet. Gestrickte Gewebe erhöhen im Allgemeinen den Komfort, da sie elastischer sind und eine größere Bewegungsfreiheit zulassen als gewebte Gewebe. Wir arbeiten mit verschiedenen Herstellern zusammen, um sicherzustellen, dass unsere Piqué-Gewebe gemäß ISO 15797 gewaschen werden können und den Anforderungen an Formstabilität und Farbechtheit entsprechen.

## Färbung

Für den Textilservice ist eine hohe Farbbeständigkeit wichtig. Daher wird der größte Teil unserer Kollektionen mit Küpenfarbstoffen (Vat dyed) gefärbt. Küpenfarbstoffe haben die höchstmöglichen erreichbaren Nass-, Licht- und Wettereigenschaften und sind außerdem chlorbeständig, wodurch sichergestellt wird, dass unsere Produkte gemäß ISO 15797 und verschiedenen Hygienestandards gewaschen werden können. Durch unsere OEKO-TEX® STANDARD 100-Zertifizierung stellen wir sicher, dass die verwendeten Farbstoffe und Chemikalien der EU-Verordnung REACH entsprechen.

## Materialien mit recyceltem Gewebe

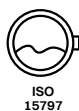
Unsere Materialien mit wiederverwendeten Textilien enthalten wiederverwendete Textilfasern von Pre- und/oder Post-Consumer-Textilien. Pre-Consumer-Textilien sind Textilabfälle aus der Produktion und Post-Consumer-Textilien sind Textilien, die das Ende ihrer Nutzungsfase erreicht haben. Die Materialqualität ist für industrielle Wäschereien entwickelt und weist daher eine gute Haltbarkeit und Farbechtheit auf. Der prozentuale Anteil an recyceltem Material im Gewebe kann von Modell zu Modell variieren. Möchtest du den genauen Prozentsatz an recyceltem Material wissen, kannst du diese Informationen stets auf dem jeweiligen Artikel finden.

### OEKO-TEX® STANDARD 100

ist eine Produktzertifizierung, die dem Verbraucher garantiert, dass kein Bestandteil eines Kentaur-Artikels Substanzen enthält, die möglicherweise die Gesundheit oder die Umwelt in Mengen schädigen, die über die in der Produktklasse II (Produkte, die mit der Haut in Berührung kommen) zulässigen Mengen hinausgehen.

Wir haben zwei OEKO-TEX Standard 100 - eine für recycelte Materialien (ID nr. 2276-363) und eine für nicht recycelte Materialien (ID nr. 1676-235). Im Katalog sehen Sie das OEKOTEX-Logo, aber nicht die genauen Zertifizierungsdetails. Das spezifische Zertifizierungslogo für jede Qualität finden Sie jedoch auf [www.kentaur.com](http://www.kentaur.com)

# Key to symbols.



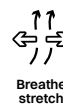
## ISO 15797

Das Produkt entspricht den Anforderungen des Textilservice und kann daher gemäß ISO 15797 behandelt werden.



## Adjustable waist

Das Produkt ist in der Taille mit einem Gummizug und einem Knopf oder Druckknopfverschluss verstellbar, um eine bessere Passform und mehr Komfort zu gewährleisten.



## Breathe & stretch

Das Produkt enthält Materialien, die eine bessere Atmungsaktivität und Beweglichkeit ermöglichen.



## Comfort stretch

Die Rückseite des Produkts ist schräg geschnitten. Die diagonale Richtung ermöglicht eine bessere Elastizität und Bewegungsfreiheit für den Träger.



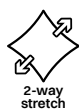
## Vat dyed

Vat dyed wird zum Färben von Zellulosefasern wie Baumwolle und Lyocell verwendet, um die besterreichbare Farbtiefe zu erzielen. Vat-Farbstoffe halten Bleichmitteln besser stand als andere Farbstofftypen.



## Reactive dyed

Diese Produkte werden mit reaktiven und dispergierten Farbstoffen gefärbt. Mit R&D können klare Farbtöne erzielt werden. Sie vertragen keine Bleiche.



## 2-way stretch

Das Produkt verfügt über 2-way Stretch, bei dem sich der Stoff entweder horizontal oder vertikal dehnt, was Flexibilität, Komfort und eine bessere Passform bietet.



## 4-way stretch

Das Produkt verfügt über 4-way Stretch, bei dem sich der Stoff sowohl horizontal als auch vertikal dehnt, was maximale Flexibilität, Komfort und uneingeschränkte Bewegungsfreiheit bietet.



## Snap-On apron

Das Produkt ist mit Druckknöpfen ausgestattet, die das einfache Befestigen einer Schürze an einer Kochjacke oder einem Hemd ermöglichen.



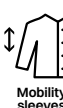
## Pull-Up cuff

Unsere hochziehbaren Manschetten haben einen Gummizug und Knopf an der Manschette, so dass sich der Ärmel im Handumdrehen hochziehen lässt.



## Pull-Up sleeve

Patentierter Pull-Up-Gummizug an der Innenseite der Ärmel, mit dem sich die Ärmel im Handumdrehen hochziehen lassen.



## Mobility sleeves

Produkte mit Mobility Sleeves haben eine Ärmelpassform, die dafür sorgt, dass die Jacke bei Bewegung nicht hochrutscht.



## Interlining

Der patentierte Klebstoff wirkt der Freisetzung und Blasenbildung beispielsweise in Kragen und Manschetten entgegen (ISO 15797).



## Moisture management

Das Produkt enthält Gewebe mit feuchtigkeitsabsorbierenden Eigenschaften, die den Träger den ganzen Tag über trocken halten.



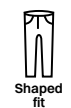
## Ergonomic neckline

Das Nackendesign sorgt für eine gleichmäßige Verteilung des Gewichts des Oberteils und bietet ergonomische Vorteile. Registered design DM/221854.



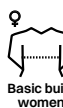
## The slim silhouette

Die Slim-Silhouette liegt von den Hüften bis zu den Füßen eng am Körper an und sorgt für ein sauberes Erscheinungsbild.



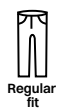
## The shaped silhouette

Die geformte Silhouette ist an den Knien und am Gesäß schmal und sorgt für einen schlanken Look.



## Basic build women

Zwei Basisprodukte mit demselben Brustmaß, erhältlich in mehreren Varianten und mit unendlich vielen Kombinationsmöglichkeiten.



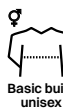
## The regular silhouette

Die Regular-Silhouette schmiegt sich dem Körper an, jedoch nicht zu stramm. Regular ist weder zu eng noch zu weit.



## The relaxed silhouette

Die entspannte Silhouette hat eine lockere Passform von der Hüfte bis zum Gesäß.



## Basic build unisex

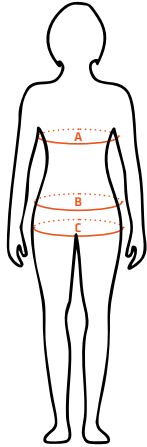
Zwei Basis-Unisex-Produkte mit demselben Brustmaß, erhältlich in mehreren Varianten und mit unendlichen Kombinationsmöglichkeiten.

# Right size. Right fit.

Körpermaße - Damen																						
Brust	72	76	80	84	88	92	96	100	104	110	116	122	128	134	140	146	152	158	164	170	176	182
Taille	60	64	68	72	76	80	84	88	92	98	104	110	116	122	128	134	140	146	152	158	164	170
Hüfte	80	84	88	92	96	100	104	108	112	117	122	127	132	137	142	147	152	157	162	167	172	177

<b>1</b>	28	30	32	34	36	38	40	42	44	46	48	50	52	54	56	58	60	62	64	66	68	70
<b>1A</b>	2XS	2XS-XS	XS	XS-S	S	S-M	M	M-L	L	L-XL	XL	XL-2XL	2XL	2XL-3XL	3XL	3XL-4XL	4XL	4XL-5XL	5XL	5XL-6XL	6XL	6XL-7XL
<b>1B</b>	2XS	2XS	2XS-XS	XS	XS-S	S	S-M	M	M-L	L	L-XL	XL	XL-2XL	2XL	2XL-3XL	3XL	3XL-4XL	4XL	4XL-5XL	5XL	5XL-6XL	6XL
<b>1C</b>	XS	XS	S	S	S-M	M	M-L	L	L-XL	XL	XL-2XL	2XL	2XL	3XL	3XL	4XL	4XL	5XL	5XL	6XL	6XL	6XL
<b>1D</b>	XS	XS	S	S	M	M	L	L	XL	XL	2XL	2XL	3XL	3XL	3XL	4XL	4XL	5XL	5XL	6XL	6XL	7XL
<b>1E</b>	3XS	2XS	2XS	XS	XS	S	S	M	M	L	L	XL	XL	2XL	2XL	3XL	3XL	4XL	4XL	5XL	5XL	6XL
<b>1F</b>	2XS	2XS	XS	XS	S	S	M	M	L	L	XL	2XL	2XL	3XL	3XL	4XL	4XL	5XL	6XL	6XL	7XL	7XL
<b>1G</b>	22-23"	24"	25-26"	27"	28-29"	30"	31"	32-33"	34"	36"	38"	40"	42"	44"	44-46"	48-50"	50"	50-52"	52-54"	54-56"	56-58"	58-60"
<b>1H</b>	30	32	34	36	38	40	42	44	46	48	50	52	54	56	58	60	62	64	66	68	70	72
<b>2</b>	74/36	76/38	80/40	84/42	88/44	92/46	96/48	100/50	104/52	112/56	116/58	124/62	128/64	136/68	140/70	148/74	152/76	160/80	-	-	-	-
<b>2A</b>	2XS	2XS	2XS-XS	XS	XS-S	S	S-M	M	L	L-XL	XL	2XL	2XL-3XL	3XL	4XL	5XL	5XL-6XL	6XL	6XL-7XL	7XL	-	-
<b>2B</b>	2XS	2XS	2XS-XS	XS	XS-S	S	S-M	M	L	L	XL	XL	2XL	3XL	4XL	4XL	5XL	5XL	6XL	6XL	7XL	7XL
<b>2C</b>	3XS	2XS	2XS	XS	XS	S	S-M	M	M-L	L	L-XL	XL	XL-2XL	2XL	3XL	3XL	4XL	4XL-5XL	5XL	5XL-6XL	6XL	7XL
<b>2D</b>	3XS	2XS	2XS	2XS-XS	XS	XS	S	S-M	M	L	L	XL	XL	2XL	3XL	3XL	4XL	5XL	5XL	6XL	7XL	7XL
<b>2F</b>	XS	XS	XS	S	S	S	M	M	M	L	L	L	XL	XL	2XL	2XL	3XL	3XL	4XL	4XL	4XL	4XL
<b>2G</b>	2XS	2XS	XS	S	S	M	M	L	XL	XL	2XL	2XL-3XL	3XL	4XL	5XL	5XL-6XL	6XL	7XL	7XL-8XL	8XL	9XL	10XL
<b>3A</b>	-	-	-	2XS	2XS	XS	S	S-M	M	L-XL	XL-2XL	2XL-3XL	3XL-4XL	4XL-5XL	6XL	-	-	-	-	-	-	-
<b>3B</b>	2XS	2XS	XS	XS	S	M	M	L	L	XL	XL	2XL	2XL	3XL	3XL-4XL	4XL	4XL-5XL	5XL	5XL-6XL	6XL	6XL-7XL	7XL

Dänische Maße / Europäische Maße



Art. Nr.	Produktname	Seite
15236	1A Damen Kochbluse	9
15241	1A Kochbluse m. TENCEL™ Lyocell	42, 137
15470	1A Damenbluse	78
15474	1A Oxford Damenbluse	75

Körpermaße								
A: Brust	72	76	80	84	88	92	96	100
B: Taille	60	64	68	72	76	80	84	88
C: Hüfte	80	84	88	92	96	100	104	108
1	28	30	32	34	36	38	40	42
1A	2XS	XS	XS	XS-S	S	S-M	M	M-L
1B	2XS	2XS	2XS	XS	XS-S	S	S-M	M
1C	XS	XS	S	S	S-M	M	M-L	L

**1. Finde deine Maße**  
(Brust, Taille und Hüfte - am breitesten Punkt)

**2. Finde Maßtabellen Nr.**  
(Im Index auf der Rückseite neben der gewünschten Artikelnummer)

**3. Finde deine Größen in der Maßtabelle**  
(Finde deine Maße und Maßtabellen-Nr.)

Körpermaße - Herren																						
Brust	76	80	84	88	92	96	100	104	108	112	116	120	124	128	132	136	140	144	148	152	156	160
Taille	64	68	72	76	80	84	88	92	96	100	104	108	112	116	120	124	128	132	136	140	144	148
Hüfte	79	83	87	91	95	99	103	107	111	115	119	123	127	131	135	139	143	147	151	155	159	163

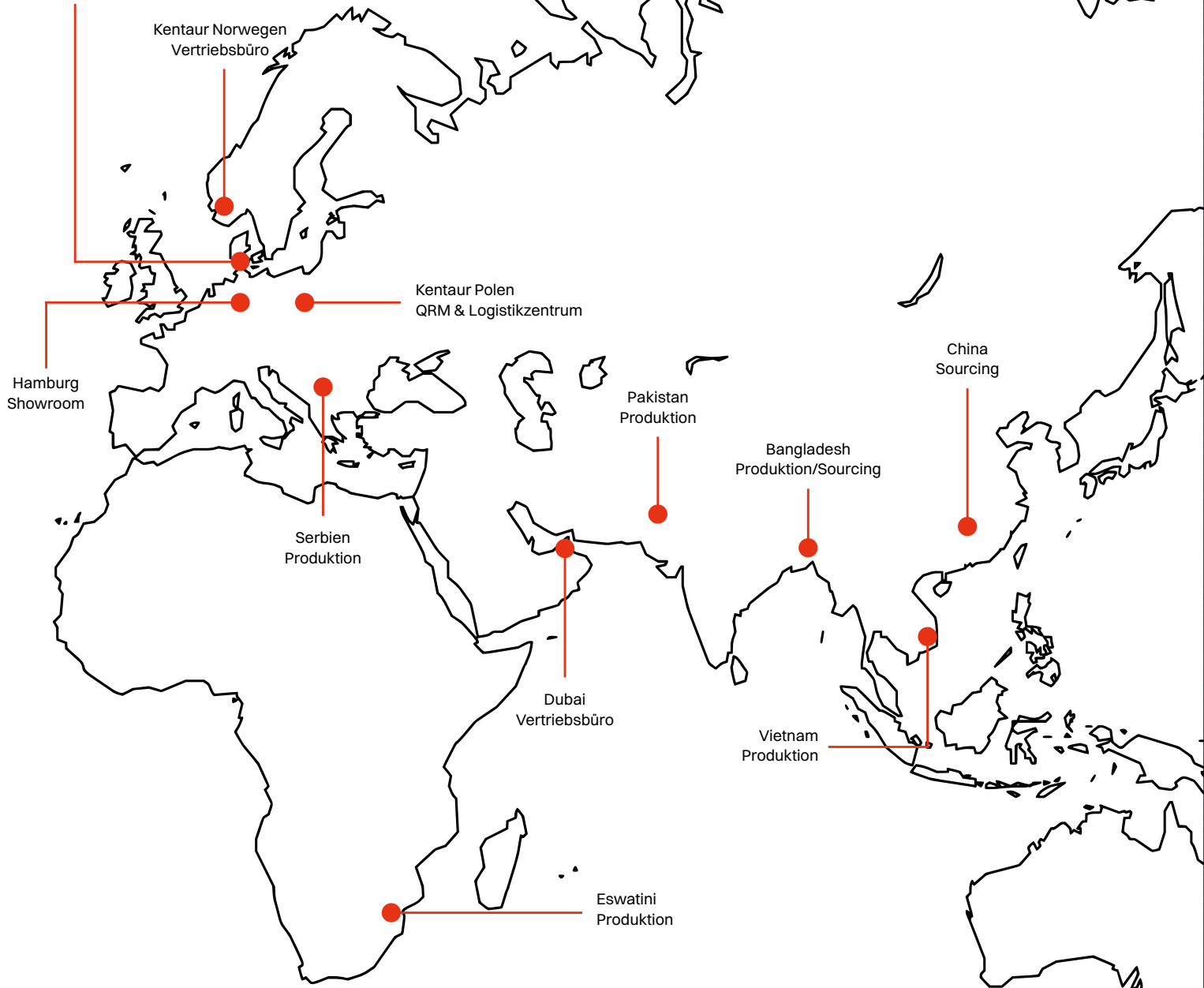
2 Oberteile	76/38	80/40	84/42	88/44	92/46	96/48	100/50	104/52	108/54	112/56	116/58	120/60	124/62	128/64	132/66	136/68	140/70	144/72	148/74	152/76	156/78	160/80
2 Hosen	64/38	68/40	72/42	76/44	80/46	84/48	88/50	92/52	96/54	100/56	104/58	108/60	112/62	116/64	120/66	124/68	128/70	132/72	136/74	140/76	144/78	148/80
2A	2XS	2XS-XS	XS	XS-S	S	S-M	M	M-L	L	L-XL	XL	XL-2XL	2XL	2XL-3XL	3XL	3XL-4XL	4XL	4XL-5XL	5XL	5XL-6XL	6XL	6XL-7XL
2B	2XS	2XS	2XS-XS	XS	XS-S	S	S-M	M	M-L	L	L-XL	XL	2XL	2XL	3XL	3XL	4XL	4XL	5XL	5XL	5XL	6XL
2C	3XS	2XS	2XS	XS	XS	S	S	M	M	L	L	L-XL	XL	XL	2XL	2XL	3XL	3XL	3XL	4XL	4XL	5XL
2D	3XS	3XS	2XS	2XS	2XS-XS	XS	XS-S	S	S-M	M	M-L	L	L-XL	XL	XL-2XL	2XL	2XL-3XL	3XL	3XL-4XL	4XL	4XL-5XL	5XL
2E	24"	25-26"	27"	28-29"	30"	31-32"	33"	34-35"	36"	37-38"	39-40"	41"	42"	44"	46"	48"	48-50"	50"	52"	54"	56"	58"
2F	XS	XS	XS	S	S	S	M	M	M	L	L	L	XL	XL	XL	2XL	2XL	2XL	3XL	3XL	3XL	4XL
2G	2XS	2XS	XS	XS	S	S-M	M	L	L-XL	XL	XL-2XL	2XL	2XL-3XL	3XL	3XL-4XL	4XL	4XL-5XL	5XL	5XL-6XL	6XL	6XL-7XL	7XL
1	28	30	32	34	36	38	40	42	44	46	46	48	50	50	52	54	54	56	58	60	60	62
1A	2XS	XS	XS	S	S	M	M	L	L	XL	XL	XL	2XL	2XL	2XL	3XL	3XL	3XL	4XL	4XL	4XL	5XL
1B	2XS	2XS-XS	XS	S-M	S	S-M	M	L	L-XL	XL	XL	XL	XL-2XL	2XL	2XL	2XL-3XL	3XL	3XL	3XL-4XL	4XL	4XL	5XL
1C	XS	XS	S	S	S-M	M	M-L	L	L-XL	XL	XL	2XL	2XL	2XL	3XL	3XL	3XL	4XL	4XL	5XL	5XL	5XL
1D	2XS	XS	XS	S	S	M	M	L	L	XL	XL	XL	2XL	2XL	2XL-3XL	3XL	3XL	3XL-4XL	4XL	4XL	5XL	5XL
1E	2XS	2XS	XS	XS	S	S	M	M	L	L	XL	XL	XL	2XL	2XL	2XL	3XL	3XL	3XL	4XL	4XL	4XL
1F	2XS	XS	XS	S	S	M	M	L	L	XL	XL	XL	2XL	2XL	3XL	3XL	3XL	4XL	4XL	5XL	5XL	5XL
3A	-	-	2XS	2XS	XS	S	S-M	M	L	XL	XL-2XL	2XL	3XL	3XL-4XL	4XL	5XL	6XL	-	-	-	-	-
3B	3XS	2XS	2XS	XS	S	M	M	L	L	XL	XL	XL-2XL	2XL	2XL	3XL	3XL	4XL	4XL	5XL	5XL	6XL	6XL

Dänische Maße / Europäische Maße

Art. Nr.	Produktname	Seite	Art. Nr.	Produktname	Seite
1330	1 Damenkasack	44	16410	1 Damenjeans normale Taille	62
1519	3A Unisex Schlupfkasack NS 3361	49	16424	1 High Stretch Damenjeans	60
1601	1 Damenhose - Jeansform	72	16435	1C Unisex Pull-on Hose	61
1610	1H Damenhose	75	16490	1A High Stretch Schlupfhose	61
1627	3B Unisex Schlupfhose	49, 64	16506	1A Unisex Schlupfhose	66
1646	1A Unisex Schlupfhose	66	16525	3B Hose Comfy fit	8, 64
1674	1E Unisex Jeans	73	16691	1C Unisex 4-Way Stretch Schlupfhose	34, 59
1810	1A Unisex Hose	73	16719	1C Active Unisex Hose	30, 58
2044	2B Unisex Kittel	47	16735	1C Pull-on Hose	57
2548	2C Unisex Schlupfkasack	44	16946	1C Unisex Schlupfhose	65
2601	2 Herrenhose - Jeansform	72	16949	1C Unisex Schlupfhose	14, 65
2620	2 Herrenhose	75	16980	1A Casual Hose	35
5014	- T-Time T-Shirt V-Ausschnitt ID0514	98	17004	1A Unisex Weste Cross Neck 4-Way Stretch	33
5016	- T-Time T-Shirt ID0510	98	17005	1A Unisex Weste	39
5020	- GAME Poloshirt ID0520	99	17025	1A Damenweste	39
5032	- GAME Sweatshirt ID0600	101	17035	1A Damen Weste Cross Neck 4-Way Stretch	33
5033	- GAME Polo Sweatshirt ID0601	101	18115	1A Unisex Hose	74
10303	1 Damenkittel	46	18116	1A Unisex Hose m. Schenkeltasche	74
13070	1B Active Unisex Jacke	29	18130	1A Unisex Flexhose	41, 71
14940	1A Rock	78	18135	1A Unisex Pull-on Flexhose	41, 70
15002	1B Damenkasack	37, 45	18140	1A Unisex Pull-on Hose	40, 67
15019	1B Damenkasack	45	18155	1A Unisex Hose	14, 76
15139	1B Unisex Kasack V-Ausschnitt	15	18190	1A Unisex Hose m. Tasche	76
15147	1B Damenkasack	37	18330	1 Damen/Unisex Flexhose	70
15313	1A Damen Piqué Shirt	19	18331	1 Damen/Unisex Hose	40, 69
15314	1A Damen Piqué Kasack	20	18391	1A Unisex 4-Way Stretch Flexhose	34, 59
15315	1A Damen Piqué Shirt V-Ausschnitt	21	18431	1A Flexhose	57
15330	1B Unisex Kasack	16	20200	2F Unisex Gästemantel	47
15352	1B Unisex Halbschlupfkasack	16, 36	20443	2B Unisex Kittel	46
15415	1B Damenkasack	23	21100	2A Kurzer Unisex Kittel	48
15448	1B Damenkasack	13	23700	2B Kimono Jacke	27
15519	3A Kasack C7 - Comfy fit	7	25048	2C Unisex Schlupfkasack	36
15520	3A Kasack classic - Comfy fit	7	25295	2G EveryWear T-Shirt	43
16150	1 Damen Funktionshose	73	25313	2B Unisex Piqué Shirt	19
16207	1C Unisex Shorts	68	25314	2B Unisex Piqué Kasack	20
16208	1C Active Unisex Shorts	31, 68	25315	2B Unisex Piqué Polo Shirt	21
16220	1C Unisex Flexhose	69	25349	2C Unisex Schlupfkasack	17
16319	1C Unisex Flexhose	31, 35, 58	25415	2A Unisex Hemd	24
16339	1 Umstandshose	78	25416	1B Unisex Schlupfkasack	24
16401	1 Damen Chino	63	25448	2C Unisex Schlupfkasack	13, 29

Art. Nr.		Produktname	Seite	Art. Nr.		Produktname	Seite
25509	3A	Clever C7 fit	11	53850	-	PRO Wear CARE 1/4 Zip Damen ID0385	96
26150	2	Herren Funktionshose	77	53860	-	PRO Wear CARE Hoodie ID0386	95
26401	2	Herren Chino	63	53870	-	PRO Wear CARE Hoodie Damen ID0387	95
26410	2	Herrenjeans	62	53880	-	PRO Wear CARE Hoodie Zip ID0388	95
26424	2	High Stretch Herrenhose	60	53890	-	PRO Wear CARE Hoodie Zip Damen ID0389	95
26700	2B	Hakama Unisex Hose	27	55250	-	GAME Poloshirt Stretch ID0525	100
50808	-	Fleece Damenweste ID0808	104	55270	-	GAME Poloshirt Stretch Damen ID0527	100
50812	-	Fleeceweste Damen ID0812	103	55280	-	T-Shirt TENCEL™ Lyocell ID0528	86
53000	-	PRO Wear T-Shirt ID0300	91	55290	-	T-Shirt TENCEL™ Lyocell Damen ID0529	86
53020	-	PRO Wear T-Shirt ID0302	90	55440	-	Poloshirt ID0544	100
53100	-	PRO Wear T-Shirt Light ID0310	90	55450	-	Poloshirt Damen ID0544	100
53110	-	PRO Wear T-Shirt ID0311	91	56220	-	GAME Sweatjacke ID0622	102
53120	-	PRO Wear T-Shirt Damen ID0312	92	56240	-	GAME Sweatjacke Damen ID0624	102
53130	-	PRO Wear T-Shirt Damen ID0313	92	57120	-	Zip-n-Mix Jacke ID0712	107
53150	-	PRO Wear T-Shirt Damen ID0315	93	57130	-	Zip-n-Mix Jacke Damen ID0713	107
53170	-	PRO Wear T-Shirt Damen ID0317	90	58030	-	Fleece Cardigan ID0803	102
53200	-	PRO Wear Poloshirt ID0320	87	58050	-	Fleece Cardigan Damen ID0805	102
53210	-	PRO Wear Damenpolo ID0321	87	58060	-	Zip-n-Mix Fleece ID0806	106
53220	-	PRO Wear Poloshirt ID0322	84	58070	-	Zip-n-Mix Fleece Damen ID0807	106
53240	-	PRO Wear Poloshirt ID0324	89	58090	-	Bolero ID0809	104
53260	-	PRO Wear Poloshirt ID0326	89	58110	-	Fleeceweste ID0811	103
53300	-	PRO Wear Poloshirt ID0330	88	58240	-	Softshellweste ID0824	105
53360	-	PRO Wear Poloshirt ID0336	88	58250	-	Softshellweste Damen ID0825	105
53600	-	PRO Wear Sweatshirt ID0360	94	58540	-	CORE Softshell Jacke ID0854	105
53620	-	PRO Wear Sweatshirt ID0362	84	58560	-	CORE Softshell Jacke Damen ID0856	101
53660	-	PRO Wear Sweatjacke ID0366	94				
53670	-	PRO Wear Sweatjacke Damen ID0367	94				
53700	-	PRO Wear CARE T-Shirt ID0370	83				
53710	-	PRO Wear CARE T-Shirt Damen ID0371	83				
53720	-	PRO Wear CARE T-Shirt ID0372	83				
53730	-	PRO Wear CARE T-Shirt Damen ID0373	83				
53740	-	PRO Wear CARE Poloshirt ID0374	82				
53750	-	PRO Wear CARE Damenpolo ID0375	82				
53760	-	PRO Wear CARE Poloshirt ID0376	82				
53770	-	PRO Wear CARE Damenpolo ID0377	82				
53800	-	PRO Wear CARE Sweat ID0380	97				
53810	-	PRO Wear CARE Sweat Damen ID0381	97				
53820	-	PRO Wear CARE Cardigan ID0382	96				
53830	-	PRO Wear CARE Cardigan Damen ID0383	96				
53840	-	PRO Wear CARE 1/4 zip ID0384	96				

**Kentaur Dänemark  
Hauptzentrale**



**KENTAUR A/S**

Blytækkervej 20 | DK-7000 Fredericia  
Tel.: +45 7594 1177 | customerservice@kentaur.com

[kentaur.com](http://kentaur.com)





Made for people.  
**At work.**