

2025  
/09

[www.nybo.com](http://www.nybo.com)

**KÖCHE,  
KÜCHENPERSONAL  
& SERVICEKRÄFTE**

Auszug aus unserem  
Gesamtprogramm



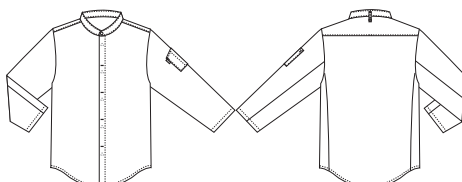
**501018-01**

## UNISEX-KOCHJACKE MIT LANGEN ÄRMELN, ESSENCE

Unisex-Kochjacke im zeitlosen Design mit langen Ärmeln, verdeckten Druckknöpfen und elastischem Rücken – aus verantwortungsvollen Materialien.

XS - 4XL

- Kochjacke; lange Ärmel
- Minimalistisch; schlanke Silhouette
- Stehkragen; recycelte Materialien
- Schürzenbandhalter
- Ärmeltasche

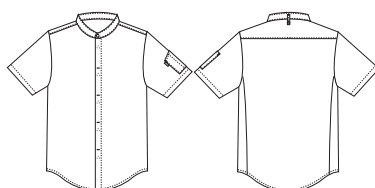

**501017-01**

## UNISEX-KURZARM-KOCHJACKE, ESSENCE

Unisex-Kochjacke im minimalistischen Design mit verdeckten Druckknöpfen, Stehkragen und elastischem Rücken – aus verantwortungsvollen Materialien..

XS - 4XL

- Schlanke Silhouette mit bequemer Passform
- Kurze Ärmel; Verdeckte Druckknöpfe
- Stehkragen; Doppelte Ärmeltasche
- Elastischer Rücken
- Schürzenbandhalter
- Verantwortungsvolle Materialien



0000-Weiß



0072-Schwarz

50/50% Lyocell Refibra/Genanwendt polyester – 235 g/m<sup>2</sup>



STANDARD  
100  
2076-306  
DTI  
www.oeko-tex.com



STeP



MADE IN  
GREEN

www.oeko-tex.com



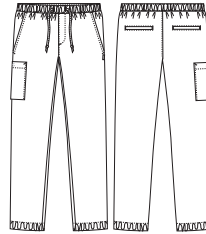
TENCEL™ ist eine Marke der Lenzing AG.

**505053-01****UNISEX FREITZEITHOSE, ESSENCE**

Minimalistische Unisex-Arbeitshose mit Sweatpants-Look, Gummizug und Bindeband sowie praktischen Taschen.

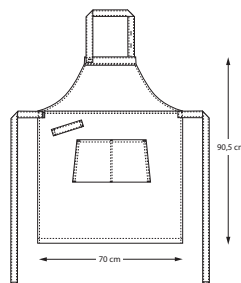
XS - 4XL

- Unisex-Hose
- Arbeitshose
- Sweatpants stil
- Bund mit gummizug
- Taschen

**610085-01****LATZSCHÜRZE, ESSENCE**

Minimalistische Schürze aus upcyclten Materialien – mit verstellbarem Nackenband und zwei Taschen.

- Schürze
- Kutscherschürze
- Upcycled
- Minimalistisch
- Gastronomie



0000-Weiß

0072-Schwarz

50/50% Lyocell Refibra/Genanwendt polyester – 235 g/m<sup>2</sup>

**GRÜNER  
KNÖPF**  
SOZIAL, ÖKOLOGISCH, STAATLICH  
UNABHÄNGIG ZERTIFIZIERT



STANDARD  
100  
2076-306  
DTI

www.oeko-tex.com



STeP



MADE IN  
GREEN

www.oeko-tex.com



TENCEL™ ist eine Marke der Lenzing AG.

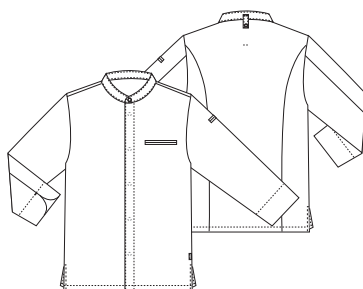
## 501021-09

### KOCHJACKE 1/1, NEW NORDIC

Eine schicke und minimalistische langärmelige Kochjacke in Erdfarben. Eignet sich für Herren sowie Frauen. Ein ergonomisches Design macht die Jacke sehr funktionell und angenehm zu tragen. Sie hat verdeckte Druckknöpfen vorne, um einen minimalistischen Look zu betonen, und ist mit einer diskreten und eleganten praktische Paspeltasche an der Brust. Unten gibt es Schlitz für optimale Bewegungsfreiheit. Der Stehkragen unterstreicht das klassische, traditionelle Design mit Druckknopfverschluss. Neu entwickelte breite Schürzenschlaufe für Latz. Im Rückenbereich gibt es eine gute Flexibilität/Stretch.

XS - 4XL

- Sehr angenehme Passform
- Extra Flexibilität im Rücken
- Praktische Ärmellänge – speziell an die Arbeit in der Küche angepasst
- Schlaufe Hinten für Latzschürze
- Paspeltasche an der Brust
- Paspeltasche am Ärmel
- Seitenschlitze für optimale Bewegungsfreiheit



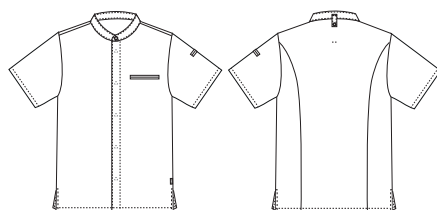
## 501022-09

### KOCHJACKE 1/4, NEW NORDIC

Eine schicke und minimalistische Kochjacke mit 1/4 Arm in Erdfarben. Eignet sich für Herren sowie Frauen. Ein ergonomisches Design macht die Jacke sehr funktionell und angenehm zu tragen. Sie hat verdeckte Druckknöpfen vorne, um einen minimalistischen Look zu betonen, und ist mit einer diskreten und eleganten praktische Paspeltasche an der Brust. Unten gibt es Schlitz für optimale Bewegungsfreiheit. Der Stehkragen unterstreicht das klassische, traditionelle Design mit Druckknopfverschluss. Neu entwickelte breite Schürzenschlaufe für Latz. Im Rückenbereich gibt es eine gute Flexibilität/Stretch.

XS - 4XL

- Sehr angenehme Passform
- Extra Flexibilität im Rücken
- Schlaufe Hinten für Latzschürze
- Paspeltasche an der Brust
- Paspeltasche am Ärmel
- Seitenschlitze für optimale Bewegungsfreiheit



0000-Weiß 0000-Navy 0034-Khaki 0050-Grün 0064-Bordeaux 0072-Schwarz

65/35% Polyester/Baumwolle - 210 g/m<sup>2</sup>









## 505034-01

### „CASUAL“ HOSE PULL-ON NEW NORDIC

Die Hose hat einen „Street Look“ mit guter Weite und eignet sich für Herren sowie Frauen. Das Rippbündchen mit Gummizug im Bund + das Bündchen unten am Bein hinten schaffen einen sehr modischen Look und sichern gleichzeitig eine optimale Passform. Die Möglichkeit, „Arbeitsgeräte“ bequem zu tragen, wird durch Taschen vorne und hinten und eine verschließbare Oberschenkeltasche gesichert. Im Bund ist eine Schlaufe, wo ein Tuch für die Arbeit im Servierbereich oder in der Küche befestigt werden kann.

XS - 4XL

- Zwei tiefe Taschen vorne und hinten
- Verschließbare Oberschenkeltasche rechts für Handy etc.
- Angenehmes und flexibles Rippbündchen, Gummiband und Kordel im Bund
- Normale/niedrige Leibhöhe
- Unisex-Passform
- Ergonomische Passform
- Schlaufe für Tuch

65/35% Polyester/Baumwolle – 170 g m<sup>2</sup>

0072-Schwarz



STANDARD  
100  
2076-306  
DTI  
www.oeko-tex.com



## 505038-01

### CASUAL HOSE PULL-ON, NEW NORDIC

Eine von „Street Style“ inspirierte Hose mit legerer Passform an Bund und Hüfte, schmal zulaufend und enganliegend am Bein – perfekt für Männer wie Frauen. Rippbündchen und Bindeband im Bund sowie Rippbündchen am hinteren Beinabschluss verleihen der Hose einen coolen Look und hohen Tragekomfort. Taschen vorne und hinten sowie eine verschließbare Oberschenkeltasche bieten zahlreiche Möglichkeiten zum Verstauen diverser Hilfsmittel für den Arbeitsalltag. Am Bund befindet sich eine diskrete Schlaufe, an der für die Arbeit im Servicebereich oder in der Küche ein Geschirrtuch befestigt werden kann.

XS - 4XL

- Zwei tiefe Taschen vorne und hinten
- Verschließbare Oberschenkeltasche rechts für Handy etc.
- Angenehmes und flexibles Rippbündchen, Gummiband und Kordel im Bund
- Normale/niedrige Leibhöhe
- Unisex-Passform
- Ergonomische Passform
- Schlaufe für Tuch
- Temperaturregulierendes Gewebe

0080-Schwarz/Weiß Pepita

65/35% Polyester/Baumwolle – 240 g m<sup>2</sup>



STANDARD  
100  
2076-306  
DTI  
www.oeko-tex.com

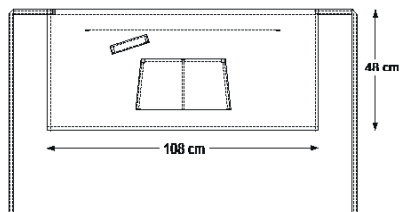


**318117-01****SCHÜRZE ZUM BINDEN, NEW NORDIC**

Sehr funktionelle Schürze mit Inspiration aus dem traditionellen "Nordic Workwear-Bereich" – entwickelt für Köche und Kellner von „heute“. Die Schürze ist vorne oder hinten zum Binden, je nach Wunsch des Trägers.

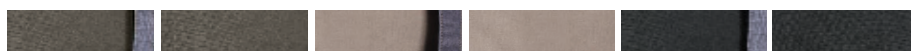
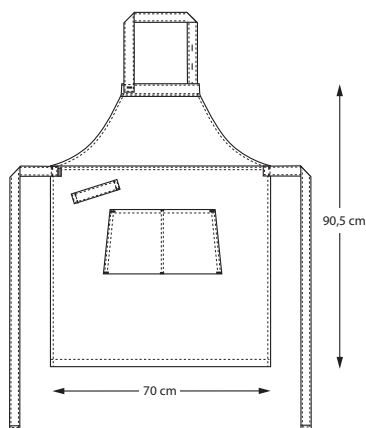
Die Schürze hat einen Tunnel für Bänder, damit sie während des Waschens nicht in einander gewickelt werden und auch schön bleiben. Vorne gibt es eine praktische Lasche für ein Tuch, wenn man im Servierbereich oder in der Küche arbeitet. Die Qualität ist eine typische Kanvas-Bindung für schwere Bekleidung, die lange hält, und die nach vielen Waschvorgängen vom Griff und Aussehen her „rustikaler“ werden.

One-Size

**610081-01****LATZSCHÜRZE, NEW NORDIC**

Sehr funktionelle Latzschürze mit Inspiration aus dem traditionellen "Nordic Workwear-Bereich" – entwickelt für Köche und Kellner von „heute“. Die Schürze ist vorne oder hinten zum Binden, je nach Wunsch des Trägers. Vorne gibt es eine praktische Lasche für ein Tuch, wenn man im Servierbereich oder in der Küche arbeitet. Zwei geräumige „Kangaroo-Taschen“ vorne mit 3D-Effekt runden das Ganze ab.

One-Size



0301-  
Braun /Denim

0300-Braun

0302-  
Khaki/Denim

0303-Khaki

0721-  
Schwarz/Denim

0724-Schwarz

0302-Khaki/Denim, 0303-Khaki: 65/35% Baumwolle/Polyester – 290 g/m<sup>2</sup>

0301-Braun/Denim, 0300-Braun, 0721-Schwarz/Denim, 0724-Schwarz: 67/33% Polyester/Baumwolle – 325 g/m<sup>2</sup>





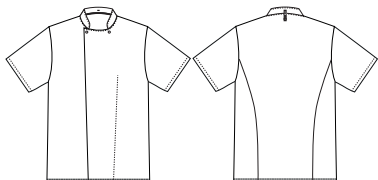




**501015-09****KOCHJACKE, 1/4 ARM, TAKE AWAY**

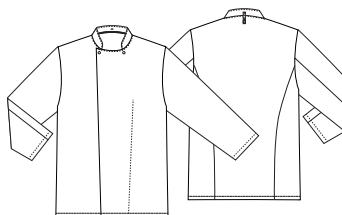
Diese klassische Kochjacke ist zwei-reihig und 1/4 Arm. Sie hat einen praktischen Verschluss mit zwei sichtbaren Druckknöpfen oben und dann verdeckt. Der Look ist klassisch und modisch zugleich. Der Stehkragen ist weiter als normal für eine bessere Bewegungsfreiheit. Am Nacken gibt es eine praktische Schlaufe für Schürze. Die Passform ist klassisch und geräumig – an viele Trägertypen angepasst.

XS - 4XL

**501019-09****KOCHJACKE, TAKE AWAY**

Diese klassische Kochjacke ist zwei-reihig. Sie hat einen praktischen Verschluss mit zwei sichtbaren Druckknöpfen oben und dann verdeckt. Der Look ist klassisch und modisch zugleich. Der Stehkragen ist weiter als normal für eine bessere Bewegungsfreiheit. Am Nacken gibt es eine praktische Schlaufe für Schürze. Die Passform ist klassisch und geräumig – an viele Trägertypen angepasst.

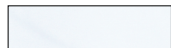
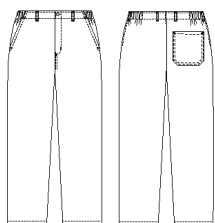
XS - 4XL

**505037-09****UNISEX-HOSE, TAKE AWAY**

Diese Hose ist "All-round" und praktisch – mit Gürtelschlaufen, Vordertaschen und einer geräumigen Gesässtasche. Sie hat Reißverschluss und Gummizug im Bund für extra Komfort und Flexibilität.

XS - 4XL

\* (Nur Farbe: 0072)



0000-Weiß

0072-Schwarz

50/50% Polyester/Baumwolle - 190 g/m<sup>2</sup>

STANDARD  
100  
2076-306  
DTI

www.oeko-tex.com





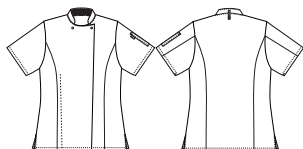




**101008-01****DAMENKOCHJACKE, 1/4 ARM, TASTE**

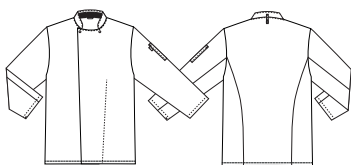
Damenkochjacke mit 1/4 Arm und Stehkragen. Das Modell hat eine praktische Tasche auf dem linken Arm und ist vorne mit Druckknöpfen versehen (oben am Hals zwei sichtbare Druckknöpfe).

XS - 4XL

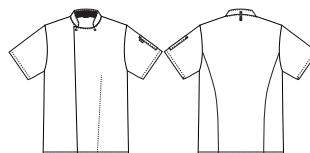
**201076-01 KOCHJACKE, 1/4 ARM, TASTE**

Kochjacke mit 1/4 Arm und Stehkragen, der offen ist und mehr Luft durchlässt, wenn man in einer warmen Küche arbeitet. Das Modell hat eine praktische Tasche auf dem linken Arm und ist vorne mit Druckknöpfen versehen (oben am Hals zwei sichtbare Knöpfe).

XS - 4XL

**201074-01 KOCHJACKE, 1/4 ARM (0072)****201074-02 KOCHJACKE, 1/4 ARM (0000), TASTE**

Kochjacke mit 1/4 Arm und Stehkragen, der offen ist und mehr Luft durchlässt, wenn man in einer warmen Küche arbeitet. Das Modell hat eine praktische Tasche auf dem linken Arm und ist vorne mit Druckknöpfen versehen (oben am Hals zwei sichtbare Knöpfe).



**GRÜNER  
KNOPF**  
SOZIAL, ÖKOLOGISCH, STAATLICH,  
UNABHÄNGIG ZERTIFIZIERT.



0000-Weiß



0072-Schwarz

65/35% Polyester/Baumwolle - 210 g/m²



STANDARD  
100  
2076-306  
DTI

www.oeko-tex.com



STeP

www.oeko-tex.com



MADE IN  
GREEN  
CB3VTM7MX  
DTI

www.oeko-tex.com

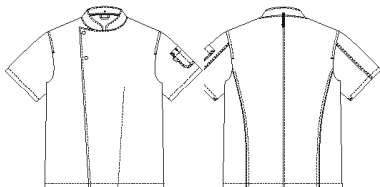


## 501001-01

### UNISEX-KOCHJACKE, FLOW

Jacke mit kurzen Ärmeln und verdecktem Druckknopfverschluss. Zwei sichtbare Kontrastdruckknöpfe am Hals. Tasche auf dem linken Oberarm. Body Fit-Passform und Kontraststeppnähte. Äussere Nackenschlaufe für Schürzenband. Das Gewebe im Denim Look ist sehr angenehm und weich und sichert optimale Trageeigenschaften.

XS - 4XL



56/42/2% Polyester/Baumwolle/Elastolefin - 220 g/m<sup>2</sup>

0040-Grau

**GRÜNER  
KNOPF**  
SOZIAL, ÖKOLOGISCH, STAATLICH  
UNABHÄNGIG ZERTIFIZIERT.

**OEKO  
TEX®**  
STANDARD  
100  
2076-306  
DTI  
www.oeko-tex.com

**OEKO  
TEX®**  
STeP  
www.oeko-tex.com

**OEKO  
TEX®**  
MADE IN  
GREEN  
CB3V7M7MXV  
DTI  
www.oeko-tex.com





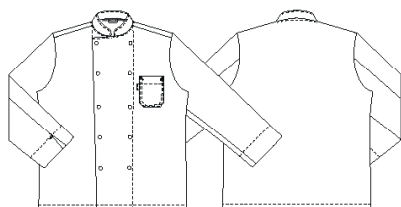
# Delight

2025 / 09

**201026-01****KOCHJACKE, DELIGHT**

Kochjacke mit Druckknöpfen und Manschettenärmeln.  
Mit Stehkragen und kleiner Brusttasche links.

42 - 64

65/35% Polyester/Baumwolle - 245 g/m<sup>2</sup>

0000-Weiß

**GRÜNER  
KNÖPF**  
SOZIAL, ÖKOLOGISCH, STAATLICH  
UNABHÄNGIG ZERTIFIZIERT.

**OEKO  
TEX®**  
STANDARD  
100  
2076-306  
DTI  
www.oeko-tex.com

**OEKO  
TEX®**  
STeP  
www.oeko-tex.com

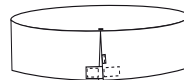
**OEKO  
TEX®**  
MADE IN  
GREEN  
CB3VTM7MXY  
DTI  
www.oeko-tex.com



# Pillbox

**320009-01****MÜTZE, KLETTVERSCHLUSS, PILLBOX**

Mütze mit Klettverschluss hinten.  
One-Size 1.

65/35% Polyester/Baumwolle - 210 g/m<sup>2</sup>

0072-Schwarz

**GRÜNER  
KNÖPF**  
SOZIAL, ÖKOLOGISCH, STAATLICH  
UNABHÄNGIG ZERTIFIZIERT.

**OEKO  
TEX®**  
STANDARD  
100  
2076-306  
DTI  
www.oeko-tex.com

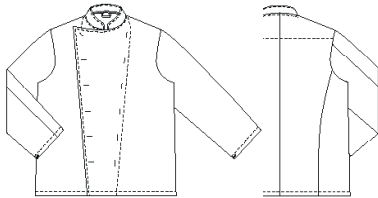
**OEKO  
TEX®**  
STeP  
www.oeko-tex.com

**OEKO  
TEX®**  
MADE IN  
GREEN  
CB3VTM7MXY  
DTI  
www.oeko-tex.com



**201002-01**
**KOCHJACKE, GOURMET**

Kochjacke in Satinqualität mit praktischem Stehkragen.  
Mit Patchcollar und Schlaufe im Nacken. Vorne mit  
Löchern für Kugelknöpfe (werden separat bestellt).  
42 - 64


100% Baumwolle Satin - 270 g/m<sup>2</sup>

0000-Weiß



STANDARD  
100  
2076-306  
DTI  
www.oeko-tex.com



# Fandango

**110091-09**
**DAMENHOSE, FANDANGO**

Angenehme Damenkochhose mit verstellbarem Gummi im  
Bund. Mit zwei Schrägtaschen und zwei Gesäßtaschen.  
Vorne mit Knopf/Knopfloch und Reißverschluss versehen.  
34 - 58


**2020049**
**KOCHHOSE, FANDANGO**

Die Hose hat Gürtelschlaufen, zwei Einstecktaschen und  
Gesäßtaschen. Mit zwei Knöpfen/Knopflöchern vorne und  
Reißverschluss im Schlitz.  
42 - 70



0080-Schwarz/Weiß Pepita

65/35% Polyester/Baumwolle - 240 g/m<sup>2</sup>

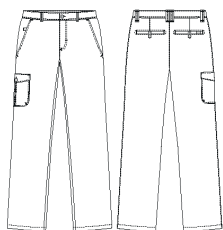

STANDARD  
100  
2076-306  
DTI  
www.oeko-tex.com



**105099-02****DAMENHOSE, PERFECT FIT**

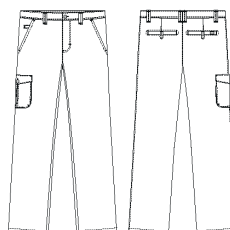
Damenchinos mit hervorragender Passform in moderner Optik. Modische, mittlere Bundhöhe. Innenliegender und justierbarer Gummizug. Oberschenkeltasche mit Verschuß.

34 - 62

**205166-02****HERRENHOSE, PERFECT FIT**

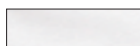
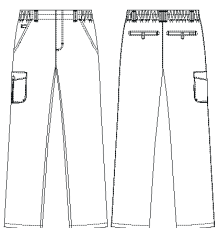
Herrenchinos mit hervorragender Passform in moderner Optik. Innenliegender und justierbarer Gummizug. Oberschenkeltasche mit Verschuß.

42-70

**505021-02****UNISEX-HOSE, PULL- ON, PERFECT FIT**

Pull-on Chinos mit hervorragender Passform in moderner Optik. Rundumgummi im Bund für optimalen Trage-komfort. Oberschenkeltasche mit Verschuß.

XS - 4XL



0000-Weiß



0072-Schwarz

65/35% Polyester/Baumwolle - 210 g/m<sup>2</sup>



STANDARD  
100  
2076-306  
DTI  
www.oeko-tex.com



www.oeko-tex.com

STeP



www.oeko-tex.com

MADE IN  
GREEN  
CB3VTM7MXY  
DTI

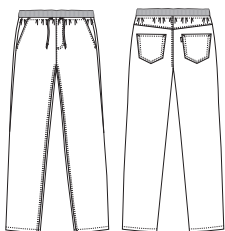


## 505042-01

### PULL-ON JEANS, HARMONY

Diese Unisex Stretch Pull-on Hose hat ein breites Rippbündchen, Gummizug und Kordel im Bund für eine perfekte Passform und Bewegungsfreiheit. Der Schnitt ist lässig mit "schlankender" Passform an Hüfte und Oberschenkel. Das spezielle Rippbündchen und relativ niedrige Taillenhöhe machen einen modernen und einfachen Look. Hierzu trägt auch die schmale Beinweite unten bei.

XS - 4XL

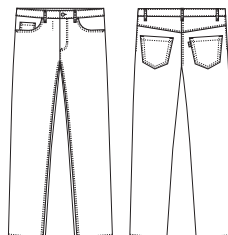


## 505050-01

### JEANS, HARMONY

Fleksible Stretch-Jeans in einer modernen Unisex-Passform. Die Taschen sind im klassischen Jeans-Look. Das Modell hat verstellbaren Gummizug hinten für einen optimalen Komfort in allen Arbeitssituationen. Es ist so konstruiert, dass die Hose beim Beugen oder Sitzen nicht nach unten zieht.

XS - 4XL

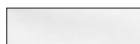


## 105132-01

### JEANS, MODERNE PASSFORM, HARMONY

Flexible Stretch-Jeans mit mittlerer Taillenhöhe und einem sportlichen und femininen Look. Die Taschen sind im klassischen Jeans-Look. Das Modell hat verstellbaren Gummizug hinten für einen optimalen Komfort in allen Arbeitssituationen. Es ist so konstruiert, dass die Hose beim Beugen oder Sitzen nicht nach unten zieht.

XS - 4XL



0000-Weiß



0072-Schwarz

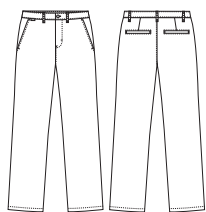
64/33/3% Polyeste/Baumwolle/EOL stretch - 245 g/m<sup>2</sup>





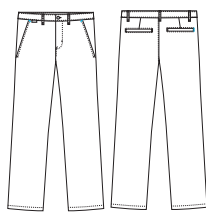





**105094-01**
**DAMENHOSE, GARCON**

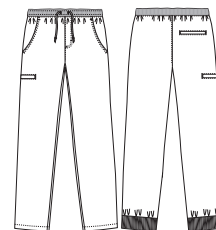
Feminine Hose mit schmaler Beinweite, bequemem Stretch und niedriger Leihöhe. Moderner Schnitt aber trotzdem klassisch und elegant.

34 - 58


**205148-01**
**HERRENHOSE, GARCON**

Herrenhose mit schmaler Beinweite Stretch und niedriger Leihöhe. Moderner Schnitt aber trotzdem klassisch und elegant.

48 - 70


**205172-01**
**UNISEX KOCH "STREET PANTS", GARCON**

Die Hose ist für die Arbeit in der Küche konstruiert, aber gleichzeitig sehr stilvoll und modisch für die Arbeit im Servierbereich. Die Passform ist modern und „casual“. Die Hose sitzt nicht dicht an der Taille, aber wird enger ab dem Kniebereich.

XS-4XL



64/34/2% Polyester/Baumwolle/Elastolefin - 245 g/m<sup>2</sup>

0072-Schwarz



# All-Over / Pick-Up

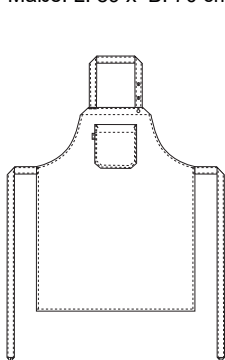
2025 / 09

**610001-09****LATZSCHÜRZE, BRUSTTASCHE, ALL-OVER**

Latzschürze mit großer Brusttasche. Das Modell hat Bänder, die entweder am Rücken oder vorne gebunden werden können.

One-Size:

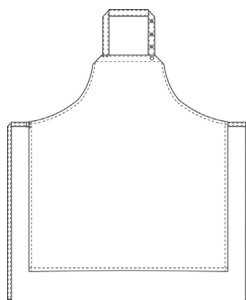
Maße: L: 89 x B: 70 cm.

**610039-09****LATZSCHÜRZE, ALL-OVER**

Latzschürze mit Bändern - entweder hinten zum Binden oder anderswo um den Leib, je nachdem was einem am besten passt.

One-Size:

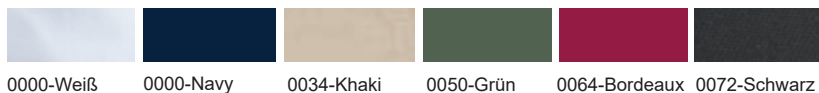
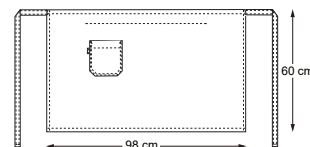
Maße: L: 98 x B: 91 cm.

**318062-09 KURZE SCHÜRZE, PICK-UP**

Klassisch kort förkläde med påsytt knytband, dragsko och ficka på höger lår.

One-Size:

Maße: L: 60 cm x B: 98 cm

65/35% Polyester/Baumwolle - 210 g/m<sup>2</sup>

STANDARD  
100  
2076-306  
DTI



www.oeko-tex.com

## Service

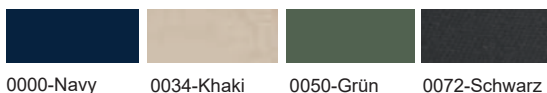
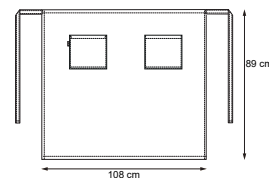
**NEUES MODELL****318118-09 KURZE SCHÜRZE, SERVICE**

Klassische kurze Schürze mit Bindebändern, Tunnelzug und zwei Taschen – eine flexible und funktionale Wahl für den Alltag.

Einheitsgröße.

Maße: H: 108 cm x B: 89 cm.

One-Size.

65/35% Polyester/Baumwolle - 210 g/m<sup>2</sup>

STANDARD  
100  
2076-306  
DTI



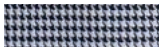
www.oeko-tex.com

**318119-09**

## BÄCKER- UND KOCHVORBINDER, PICK-UP

Einfacher Vorbinder. Mit weissen Bändern, die hinten oder vorne gebunden werden können.

One-Size: L: 48 x B: 70 cm.

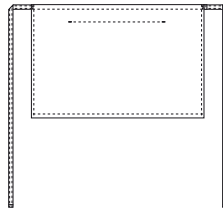


65/35% Polyester/Baumwolle - 240 g/m<sup>2</sup>

0800-Schwarz/  
Weiß Pepita



STANDARD  
100  
2076-306  
DTI  
www.oeko-tex.com



# Service

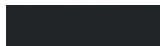
**318010-09**

## BISTROSCHÜRZE, TASCHENEINGRIFF, SERVICE

Bistroschürze mit Tascheneingriff (Zugang zu den Hosentaschen).

Vorne oder hinten zum Binden - je nachdem, was der Träger möchte.

One-Size: L: 89 x B: 108 cm.

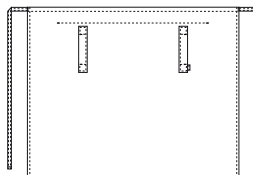


65/35% Polyester/Baumwolle - 210 g/m<sup>2</sup>

0072-Schwarz



STANDARD  
100  
2076-306  
DTI  
www.oeko-tex.com



















MIX

Papir | Støtter  
ansvarligt skovbrug

FSC® C109833

**Dieser Prospekt wurde auf FSC- zertifiziertem Papier umweltfreundlich gedruckt.  
Produziert von Digisource.dk.**

Nybo Workwear A/S nimmt Rücksicht auf Natur und Menschen. Wir streben eine nachhaltige und umweltfreundliche Produktion an – auch in bezug auf die Globalen Ziele der Vereinten Nationen, die Teil unserer Strategie sind.

